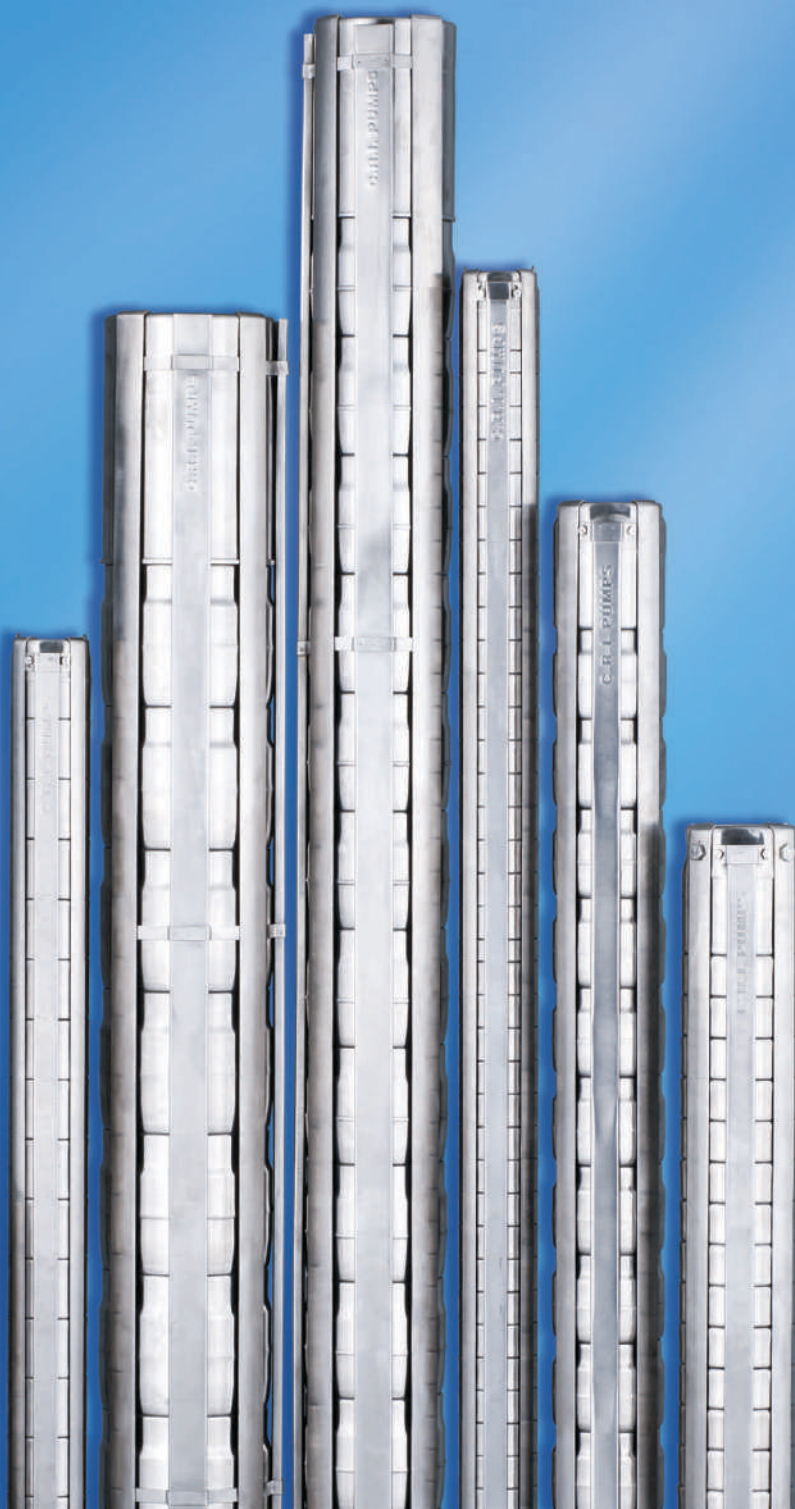


# SÉRIE ACIER INOXYDABLE



## SÉRIE ACIER INOXYDABLE

## Pompes immergées

Les pompes immergées C.R.I. sont le produit de l'expérience et du savoir-faire acquis sur plus de cinquante années d'existence. Ces produits sont conçus à la perfection, avec le plus grand soin, et sont soumis à des contrôles qualité rigoureux à tous les stades de fabrication afin de garantir un service irréprochable.

**Description :** Les hydrauliques 4", 6", 8" et 10" stainless steel de C.R.I. sont construites avec des turbines, diffuseurs et clapets anti-retour intégrés en acier inoxydable. Tous les composants essentiels de ces hydrauliques sont en acier inoxydable résistant à la corrosion et l'arbre est en inox 304/431. La conception optimisée des turbines et des diffuseurs permet d'obtenir le meilleur rendement hydraulique possible.

Les hydrauliques doivent être assemblées avec des moteurs électriques immergés. Le clapet anti-retour intégré empêche le reflux et réduit le risque de coup de bélier. Tous les accouplements des hydrauliques et des moteurs sont conformes aux normes NEMA. Les hydrauliques C.R.I. peuvent être assemblées avec des moteurs C.R.I. de type « W » (Bain d'eau rebobinable), « R » (Encapsulé Résine) et « L » (Bain d'huile) ou tout autre moteur respectant la norme NEMA de la série « W ».

**Caractéristiques :**

- Meilleure longévité
- Très haut rendement
- Démontage et réparation faciles
- Construction rigide
- Longévité élevée
- Résistance aux poussées axiales
- Accouplements selon la norme NEMA (4")
- Roulements lubrifiés pour résister à l'érosion de l'eau.

**Domaines d'utilisation - Alimentation en eau :** Résidentielle, Irrigation, Alimentation en eau civile, Fontaines, Alimentation en eau industrielle, Alimentation en eau collective, Lutte contre l'incendie, Surpression, Jardins, Système d'aspersion, Minière, Pétrole et du gaz, D'assèchement, Industries agroalimentaire, Terrains de golf, De-la salinisation des plantes, Gisement de méthane.



# INFORMATIONS GÉNÉRALES

## Liquides pompés

Eau propre, non agressive, non explosive, claire, froide et douce sans abrasifs, particules pleines ou fibre ayant les caractéristiques suivantes.

a)	<b>Température</b>	33°C (max)
b)	<b>Teneur en sable admissible</b>	50g/m <sup>3</sup> (max)
c)	<b>Densité d'ions de chlore</b>	500 ppm (max)
d)	<b>Solides admissible</b>	3000 ppm (max)
e)	<b>Densité</b>	1.004 (max)
f)	<b>Dureté (eau potable)</b>	300 (max)
g)	<b>Viscosité</b>	1.75 x 10 <sup>6</sup> m <sup>2</sup> /sec (max)
h)	<b>Turbidité</b>	50 ppm silica scale (max)
i)	<b>pH</b>	6.5 to 8.5

LIMITES DE FONCTIONNEMENT DE LA POMPE					
Diamètre nominal		4"(100mm)	6"(150mm)	8"(200mm)	10"(250mm)
Plage de puissance		0.37 - 7.5 kW	2.2 - 45 kW	5.5 - 110 kW	9.3 - 187 kW
Vitesse		2900 rpm	2900 rpm	2900 rpm	2900 rpm
Plage de refoulement	m <sup>3</sup> /h	0.4 - 19	7 - 80	20 - 126	18 - 200
	lps	0.12 - 5.28	1.94 - 22.24	5.5 - 35	5 - 56
Plage de hauteur totale	m	4.0 - 500	4.5 - 520	8 - 416	16 - 455
	pieds	13.0 - 1640	14.7 - 1705	26 - 1365	20 - 1493
Dimension de la sortie en pouces		1¼, 1½ & 2	2, 2½, 3 & 4	4 & 5	6

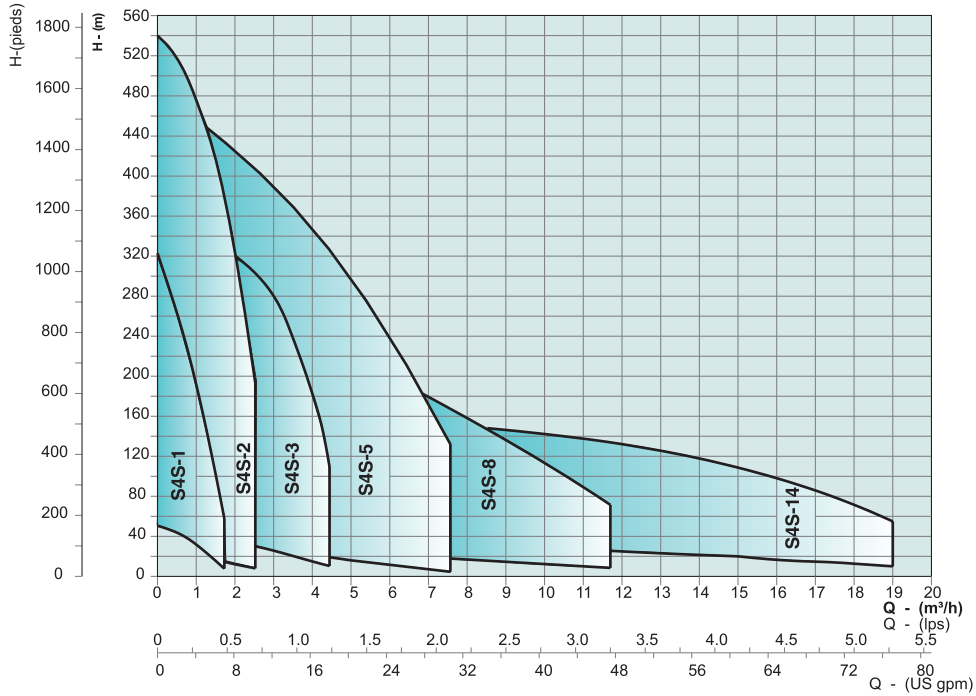
### Température maximale du liquide pompé

Moteur	Débit de refroidissement minimum le long du Moteur	Installation Verticale	Angle Minimum d'installation horizontale 30°	Pression de fonctionnement maximum	
				Pompe immergées	Pression
4" & 6"	0.15 m/s	33 °C	33 °C	Pompe immergées 4"	5,0 MPa (50 bar)
8"	0.15 m/s	33 °C	33 °C	Pompe immergées 6"	5,2 MPa (52 bar)
10"	0.15 m/s	33 °C	33 °C	Pompe immergées 8"	4,1 MPa (41 bar)
				Pompe immergées 10"	4,6 MPa (46 bar)

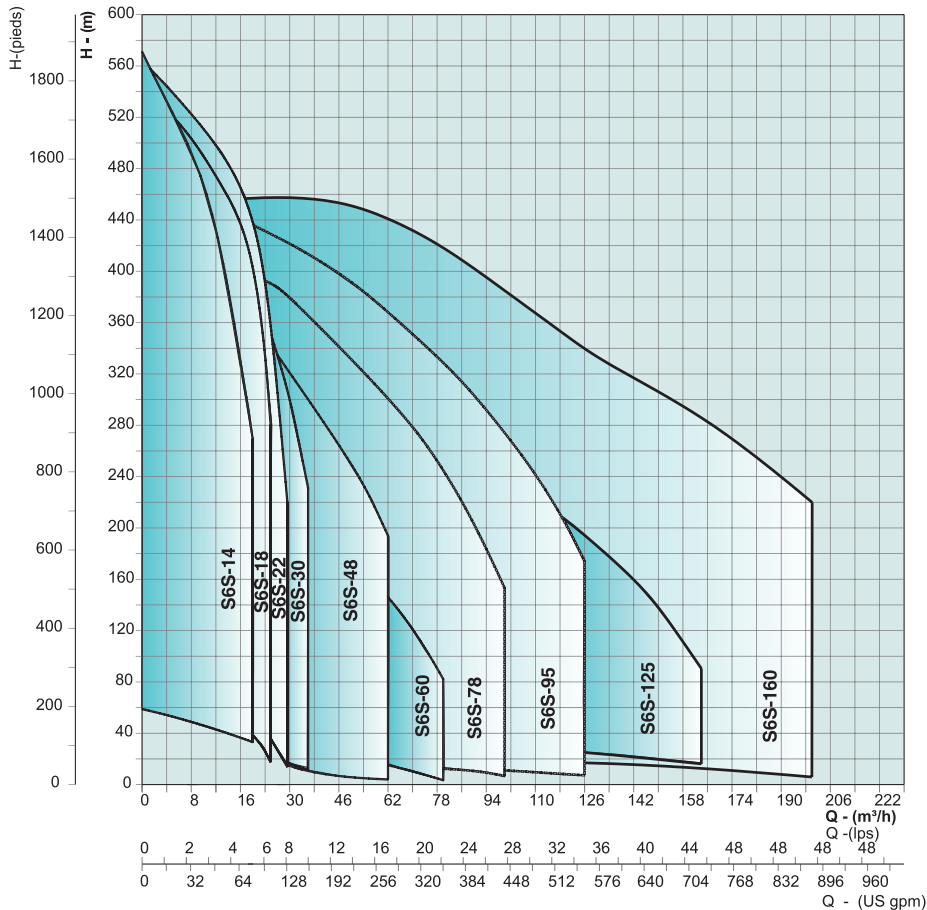
Types de matériaux de construction disponibles : S (S.S-304) et N (S.S-316). Dans le cas du matériau type N, le troisième chiffre du modèle de pompe "S" sera remplacé par "N". Les plages de performances indiquées sont identiques pour les types S et N.

# SÉRIE ACIER INOXYDABLE

## Courbes de performances de groupe - 4"



## Courbes de performances de groupe - 6", 8" & 10"



En raison des développements constants, les informations / descriptions / spécifications / illustrations sont susceptibles d'être modifiées sans préavis.

# INFORMATIONS GÉNÉRALES

## Matériaux de construction

NOM DE LA PIÈCE	DIA. NOMINAL 4"		DIA. NOMINAL 6", 8" & 10"	
	TYPE - S	TYPE - N	TYPE - S	TYPE - N
CORPS DE CLAPET ANTI RETOUR	INOX 304	INOX 316	INOX 304	INOX 316
DISQUE DE CLAPET ANTI RETOUR	INOX 304	INOX 316	INOX 304	INOX 316
SIÈGE DE CLAPET ANTI RETOUR	NBR	NBR	NBR	NBR
CHAMBRE DE DIFFUSEUR	INOX 304	INOX 316	INOX 304	INOX 316
TURBINE	INOX 304	INOX 316	INOX 304	INOX 316
CÔNE FENDU AVEC ÉCROU***	INOX 304	INOX 316	INOX 304	INOX 316
BAGUE D'USURE DE TURBINE / BAGUE D'ÉTANCHÉITÉ	NBR	NBR	NBR	NBR
RONDELLE DE POUSSÉE / BAGUE D'ARRÊT	INOX 304 / TEFLON INOX 420 / BRONZE	INOX 316 / TEFLON	INOX 420 / CARBONE	INOX 420 / CARBONE
PALIER INTERMÉDIAIRE	NBR	NBR	NBR	NBR
RACCORD D'ASPIRATION	INOX 304	INOX 316	INOX 304	INOX 316
CRÉPINE D'ADMISSION	INOX 304	INOX 316	INOX 304	INOX 316
ARBRE DE POMPE	INOX 304 / 431**	INOX 304 / 431**	INOX 431	INOX 329
CANNELURES DE COUPLAGE	INOX 329	INOX 329	INOX 329	INOX 329
SANGLES DE BLOCAGE	INOX 304	INOX 316	INOX 304	INOX 316
PROTECTION DE CÂBLE	INOX 304	INOX 316	INOX 304	INOX 316

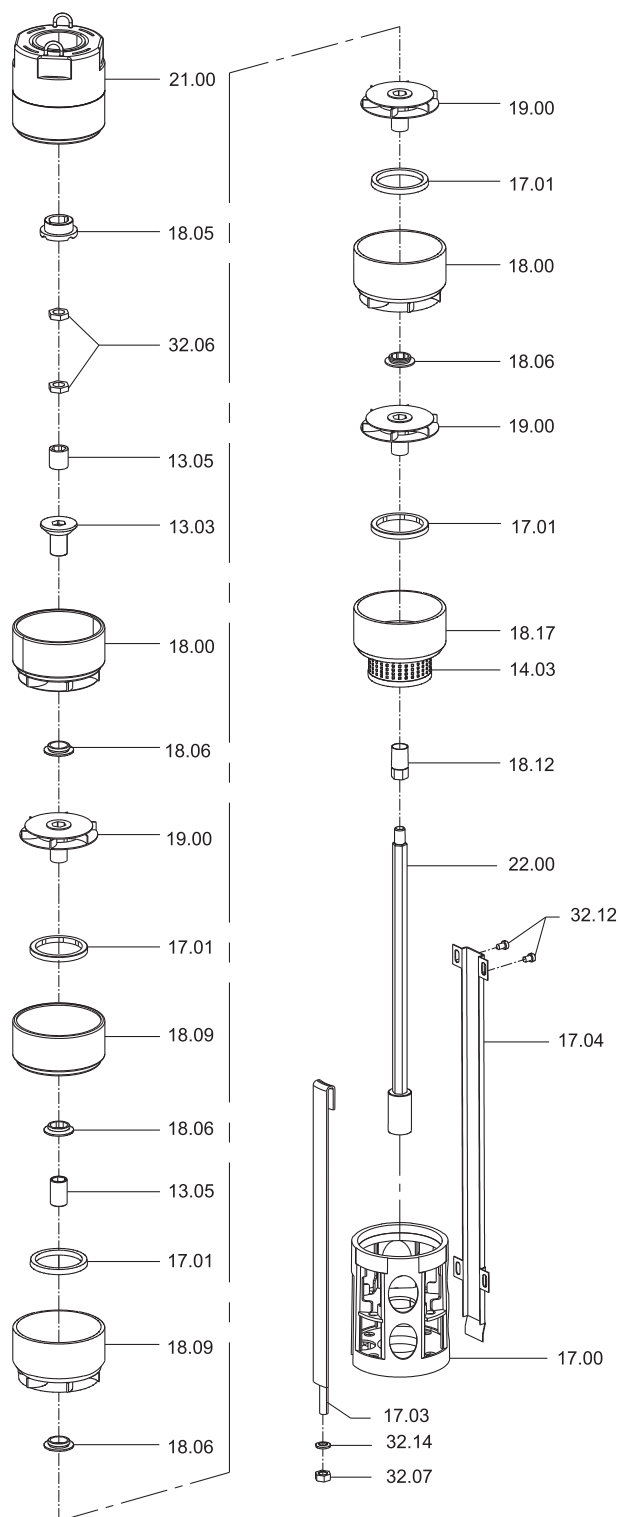
\*\* Fourni seulement pour 4", 14 m<sup>3</sup>/h.

\*\*\* Applicable pour les modèles de pompe 4", 14 m<sup>3</sup>/h et 6" 14 m<sup>3</sup> à 60m<sup>3</sup>/h.

Remarque : les pompes 4" 1 m<sup>3</sup>/h à 8 m<sup>3</sup>/h sont fournies avec un arbre hexagonal et les autres pompes 4" et 6" utilisent un arbre cylindrique.

# SÉRIE ACIER INOXYDABLE

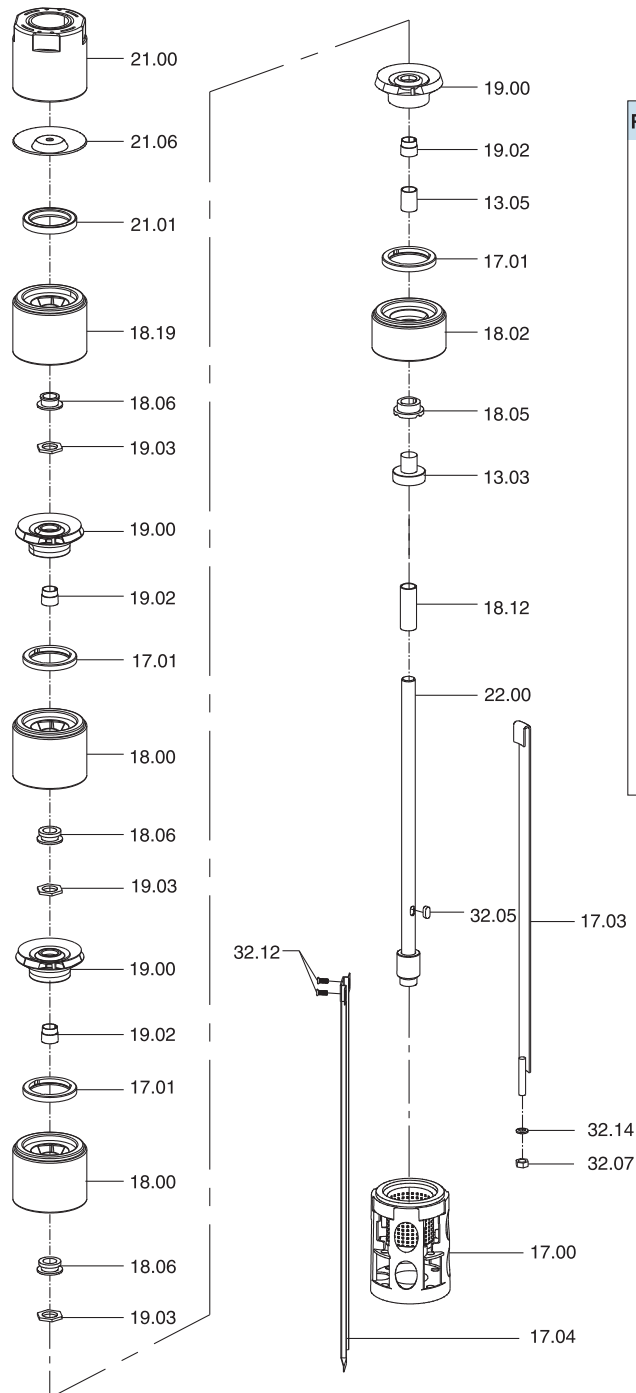
## Vue éclatée des pompe 4" Radiale



Référence	Nom de la pièce
13.03	Coussinet contre-axial
13.05	Entretoise
14.03	Crépine
17.00	Corps d'aspiration
17.01	Bague d'usure
17.03	Tirant d'assemblage
17.04	Protège câble
18.00	Diffuseur intermédiaire
18.05	Coussinet premier diffuseur
18.06	Bague en caoutchouc
18.09	Diffuseur supérieur
18.12	Entretoise
18.17	Chambre d'aspiration
19.00	Turbine/Roue
21.00	Chambre de refoulement
22.00	Arbre de pompe
32.06	Écrou de blocage
32.07	Écrou
32.12	Vis
32.14	Rondelle fendue

# INFORMATIONS GÉNÉRALES

## Vue éclatée des pompes 4" Semi-Axiale

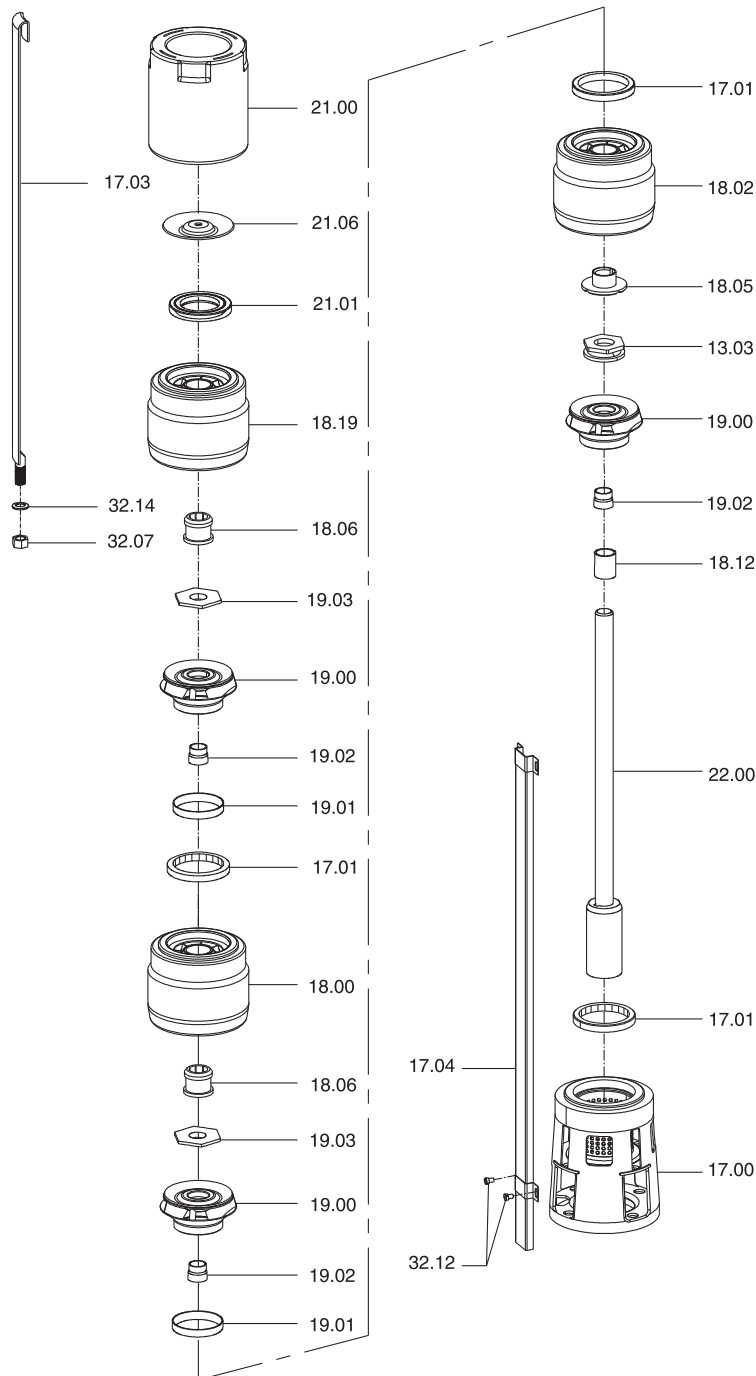


Référence	Nom de la pièce
13.03	Coussinet contre-axial
13.05	Entretoise
17.00	Corps d'aspiration
17.01	Bague d'usure
17.03	Tirant d'assemblage
17.04	Protège câble
18.00	Diffuseur intermédiaire
18.02	Diffuseur coussinet contre-axial
18.05	Coussinet premier diffuseur
18.06	Bague en caoutchouc
18.12	Entretoise
18.19	Diffuseur supérieur
19.00	Turbine/Roue
19.02	Cône de blocage
19.03	Écrou de cône de blocage
21.00	Chambre de refoulement
21.01	Siège clapet
21.06	Clapet
22.00	Arbre de pompe
32.05	Clavette
32.07	Écrou
32.12	Vis
32.14	Rondelle fendue



# INFORMATIONS GÉNÉRALES

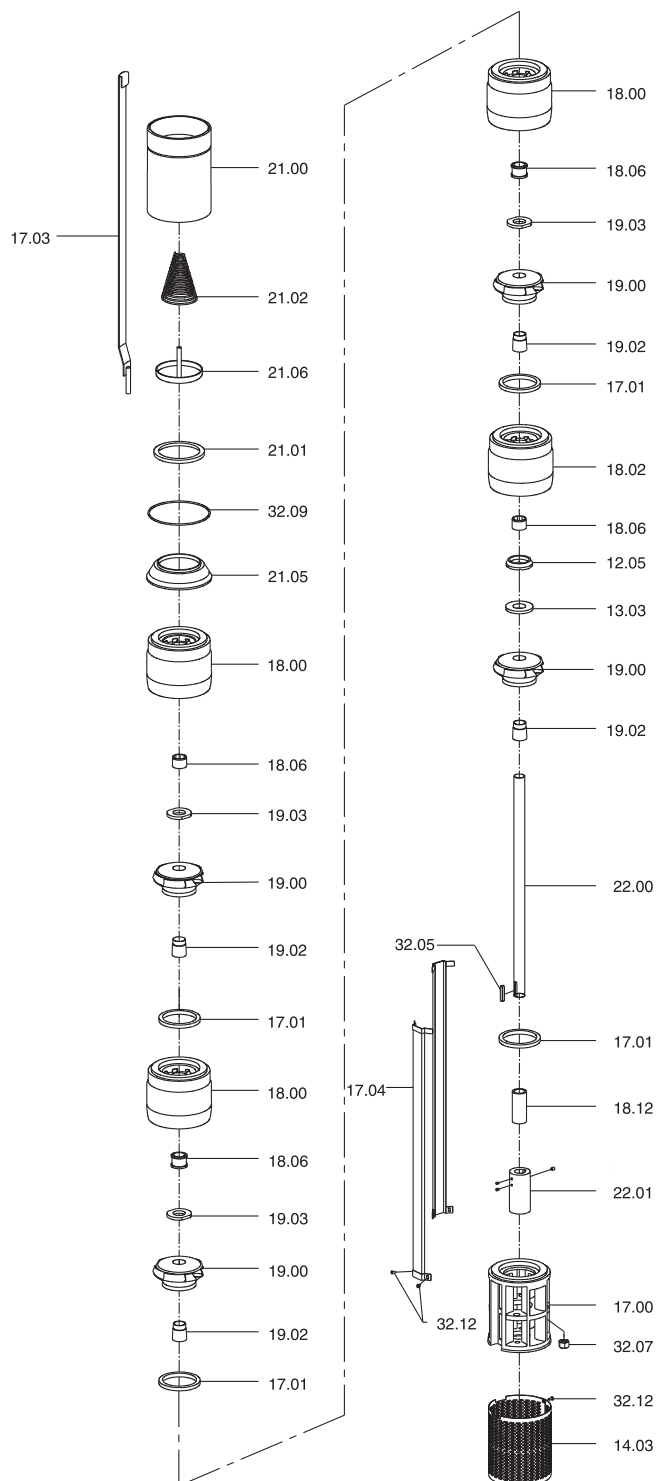
## Vue éclatée des pompes 6" Semi-Axiale



Référence	Nom de la pièce
13.03	Coussinet contre-axial
17.00	Corps d'aspiration
17.01	Bague d'usure
17.03	Tirant d'assemblage
17.04	Protège câble
18.00	Diffuseur intermédiaire
18.02	Diffuseur coussinet contre-axial
18.05	Coussinet premier diffuseur
18.06	Bague en caoutchouc
18.12	Entretoise
18.19	Diffuseur supérieur
19.00	Turbine/Roue
19.01	Bague d'étanchéité
19.02	Cône de blocage
19.03	Écrou de cône de blocage
21.00	Chambre de refoulement
21.01	Siège clapet
21.06	Clapet
22.00	Arbre de pompe
32.07	Écrou
32.12	Vis
32.14	Rondelle fendue

# SÉRIE ACIER INOXYDABLE

## Vue éclatée des pompes 8" et 10"



Référence	Nom de la pièce
12.05	Coussinet premier diffuseur
13.03	Coussinet contre-axial
14.03	Crépine
17.00	Corps d'aspiration
17.01	Bague d'usure
17.03	Tirant d'assemblage
17.04	Protège câble
18.00	Diffuseur intermédiaire
18.02	Diffuseur coussinet contre-axial
18.06	Bague en caoutchouc
18.12	Entretoise
19.00	Turbine/Roue
19.02	Cône de blocage
19.03	Écrou de cône de blocage
21.00	Chambre de refoulement
21.01	Siège clapet
21.02	Ressort clapet
21.05	Support clapet
21.06	Clapet
22.00	Arbre de pompe
22.01	Accouplement moteur
32.05	Clavette
32.07	Écrou
32.09	Joint torique
32.12	Vis

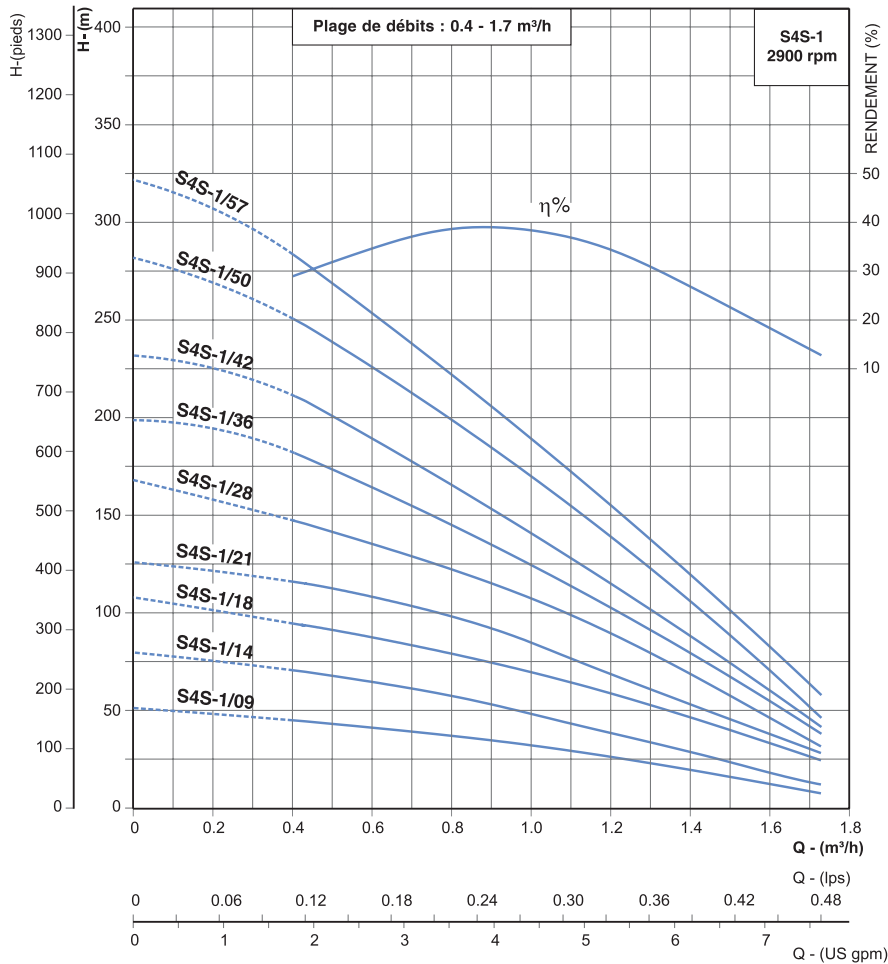
# SÉRIE ACIER INOXYDABLE

Diamètre nominal : **4"**

Débit nominal : **1m<sup>3</sup>/h**

Dimension de sortie : **1¼"**

## Courbes de performances



## Tableau de performances

MODÈLE DE POMPE	PUISANCE DE MOTEUR		lps m <sup>3</sup> /h	0	0.11	0.16	0.22	0.27	0.33	0.38	0.44	0.47	DIMENSIONS (mm) H2	POIDS (kg)
	kW	HP		0	0.40	0.60	0.80	1.0	1.2	1.4	1.6	1.7		
S4S-1/09	0.37	0.5	HAUTEUR MANOMÉTRIQUE TOTALE EN MÈTRES - (COLONNE D'EAU)	50	45	41	38	32	26.5	20	12	9	356	4.4
S4S-1/14	0.37	0.5		80	70.5	65	58	49	39	29	18	12.5	466	6.1
S4S-1/18	0.55	0.75		105	94	88	79.5	70	59.5	47	33	26	554	7.3
S4S-1/21	0.55	0.75		125	116.5	108.5	99	85	69.5	53	39	30	620	8.4
S4S-1/28	0.75	1		165	148	135	122.5	107.5	90	69	47	35	774	10.7
S4S-1/36	1.1	1.5		198	182	165	145	123	102	80	54	41	1118	16.9
S4S-1/42	1.1	1.5		230	211	190	165	140	116	89	60	45	1262	18.7
S4S-1/50	1.5	2		280	250	226	199	170	140	106	70	51	1478	21.4
S4S-1/57	1.5	2		320	284	253	221	189	155	120	82	63	1646	22.8

Types de matériaux de construction disponibles : S (Inox 304) et N (Inox 316). Dans le cas du matériau type N, le troisième chiffre du modèle de pompe "S" sera rem placé par "N". Les courbes de performances indiquées sont identiques pour les types S et N.

Consultez les informations générales sur les conditions de courbe de performances et sur d'autres détails. Tolérance de la courbe selon ISO : 9906, annexe A.

En raison des développements constants, les informations/descriptions/spécifications/illustrations sont susceptibles d'être modifiées sans préavis.

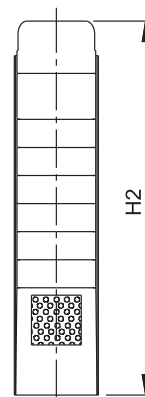
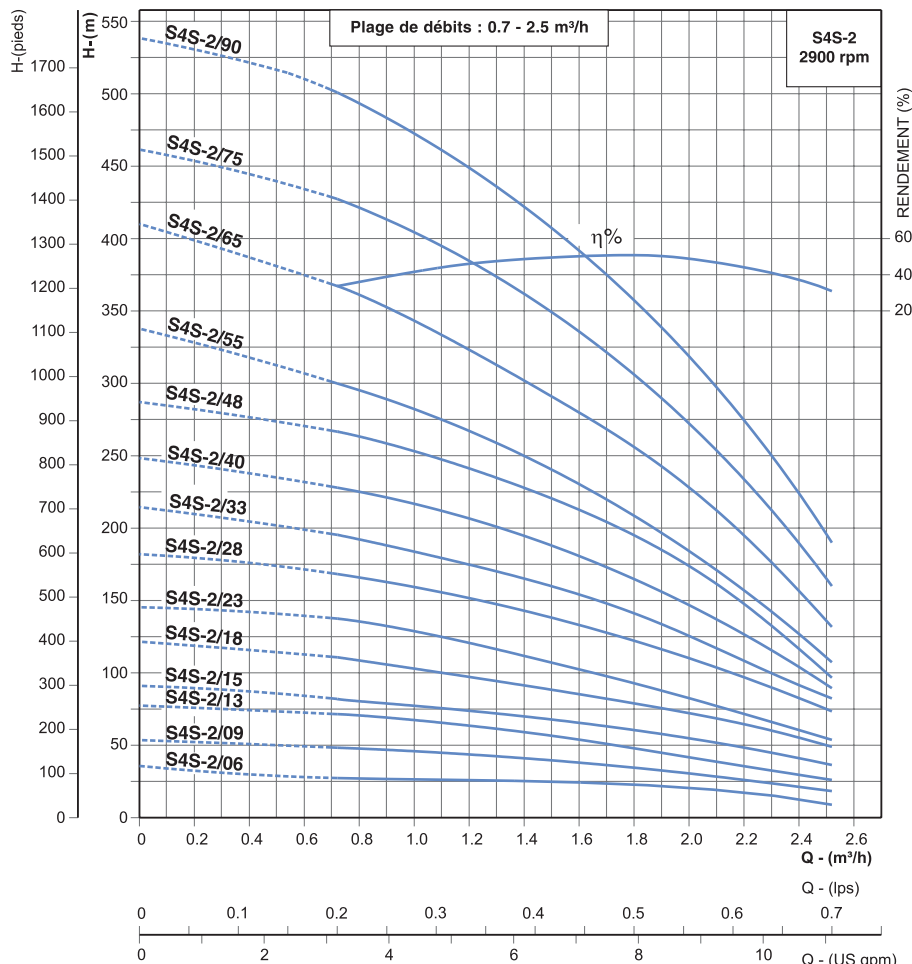
# SÉRIE ACIER INOXYDABLE

Diamètre nominal : **4"**

Débit nominal : **2m<sup>3</sup>/h**

Dimension de sortie : **1 1/4"**

## Courbes de performances



## Tableau de performances

MODÈLE DE POMPE	PUISSANCE DE MOTEUR		ips m³/h	0	0.16	0.27	0.38	0.50	0.55	0.61	0.72	DIMENSIONS (mm) H2	POIDS (kg)
	kW	HP		0	0.6	1.0	1.4	1.8	2.0	2.2	2.5		
S4S-2/06	0.37	0.5	HAUTEUR MANOMÉTRIQUE TOTALE EN MÈTRES - (COLONNE D'EAU)	35	28	26.5	25	23	20	17	8	290	4.1
S4S-2/09	0.37	0.5		54	49	45	40	35	30	25	19	356	4.8
S4S-2/13	0.55	0.75		76	72	68	60	48	42	36	27	444	5.7
S4S-2/15	0.55	0.75		90	82	78	70	60	57	48	38	488	6.1
S4S-2/18	0.75	1		120	115	102	92	80	72	63	50	554	6.8
S4S-2/23	1.1	1.5		145	140	128	113	93	82	71	57	664	8.0
S4S-2/28	1.5	2		180	172	160	142	121	110	98	77	774	9.1
S4S-2/33	1.5	2		215	199	183	165	140	124	108	82	1046	10.2
S4S-2/40	2.2	3		249	232	218	195	165	144	127	92	1214	12.5
S4S-2/48	2.2	3		285	272	254	227	195	174	148	100	1430	15.2
S4S-2/55	3	4		335	306	282	250	209	183	158	110	1598	17.5
S4S-2/65	3	4		405	375	342	301	257	228	196	138	1862	22.3
S4S-2/75	4	5.5		460	435	403	363	305	272	235	164	2102	26.8
S4S-2/90	4	5.5		535	513	473	421	358	319	276	198	2486	33.2

Types de matériaux de construction disponibles : S (Inox 304) et N (Inox 316). Dans le cas du matériau type N, le troisième chiffre du modèle de pompe "S" sera remplacé par "N". Les courbes de performances indiquées sont identiques pour les types S et N.

Consultez les informations générales sur les conditions de courbe de performances et sur d'autres détails. Tolérance de la courbe selon ISO : 9906, annexe A.

En raison des développements constants, les informations/descriptions/spécifications/illustrations sont susceptibles d'être modifiées sans préavis.

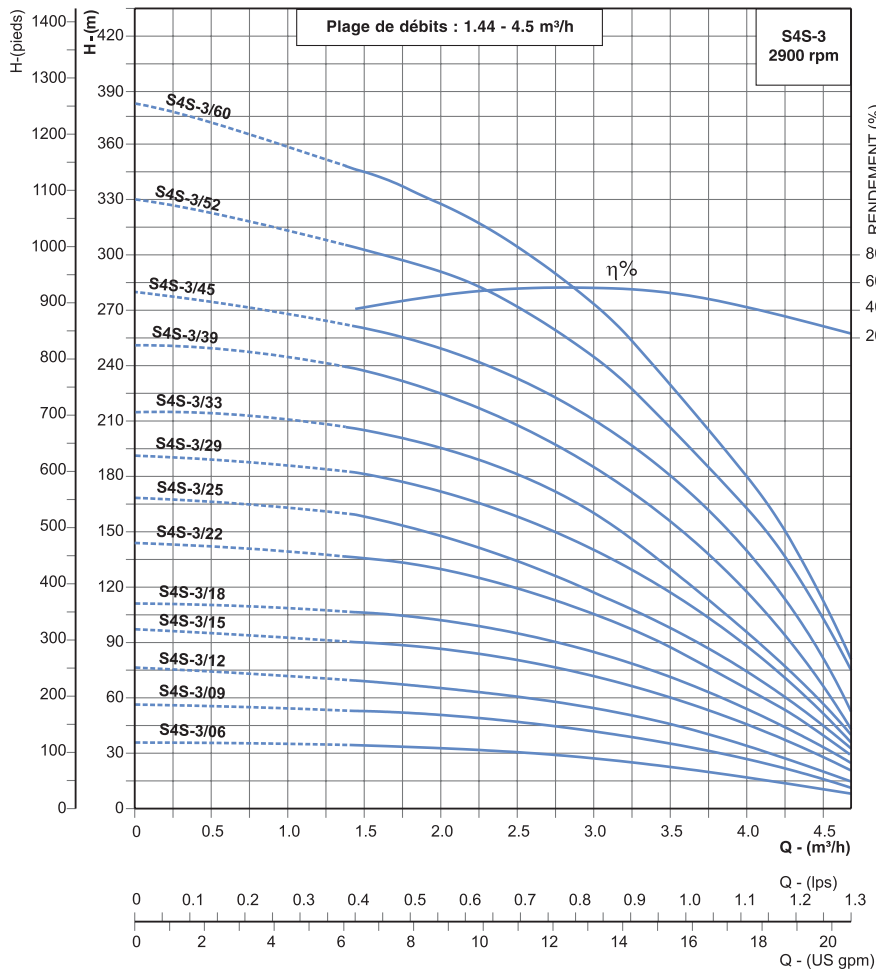
# SÉRIE ACIER INOXYDABLE

Diamètre nominal : **4"**

Débit nominal : **3m<sup>3</sup>/h**

Dimension de sortie : **1 1/4"**

## Courbes de performances



## Tableau de performances

MODÈLE DE POMPE	PUISSANCE DE MOTEUR		lps m <sup>3</sup> /h	0	0.41	0.55	0.69	0.83	0.97	1.11	1.25	DIMENSIONS (mm) H2	POIDS (kg)
	kW	HP		0	1.5	2.0	2.5	3.0	3.5	4.0	4.5		
S4S-3/06	0.37	0.5	HAUTEUR MANOMÉTRIQUE TOTALE EN MÈTRES - (COLONNE D'EAU)	36	34	32	30	28	22	17	10	290	2.3
S4S-3/09	0.55	0.75		54	52	50	48	42	35	27	15	356	3.4
S4S-3/12	0.75	1		75	69	65	60	54	45	33	20	422	4.2
S4S-3/15	1.1	1.5		98	90	86	80	72	60	45	28	488	5.0
S4S-3/18	1.1	1.5		110	106	102	95	86	73	52	34	554	5.6
S4S-3/22	1.5	2		145	140	130	120	105	88	65	40	642	6.6
S4S-3/25	1.5	2		168	159	148	134	117	98.5	74	45	708	7.3
S4S-3/29	2.2	3		190	181	170	159	140	117	89.5	50	796	8.2
S4S-3/33	2.2	3		216	205	195	181	161	130	95	57	1046	13.2
S4S-3/39	3	4		250	237	225	209	186	155	118	66	1190	14.2
S4S-3/45	3	4		280	258	249	233	210	180	137	81	1334	17.3
S4S-3/52	4	5.5		330	303	290	272	244	206	162	103	1526	19.2
S4S-3/60	4	5.5	384	345	328	304	274	228	180	110	1718	22.2	

Types de matériaux de construction disponibles : S (Inox 304) et N (Inox 316). Dans le cas du matériau type N, le troisième chiffre du modèle de pompe "S" sera remplacé par "N". Les courbes de performances indiquées sont identiques pour les types S et N.

Consultez les informations générales sur les conditions de courbe de performances et sur d'autres détails. Tolérance de la courbe selon ISO : 9906, annexe A.

En raison des développements constants, les informations/descriptions/spécifications/illustrations sont susceptibles d'être modifiées sans préavis.

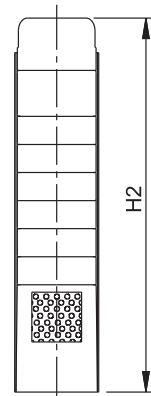
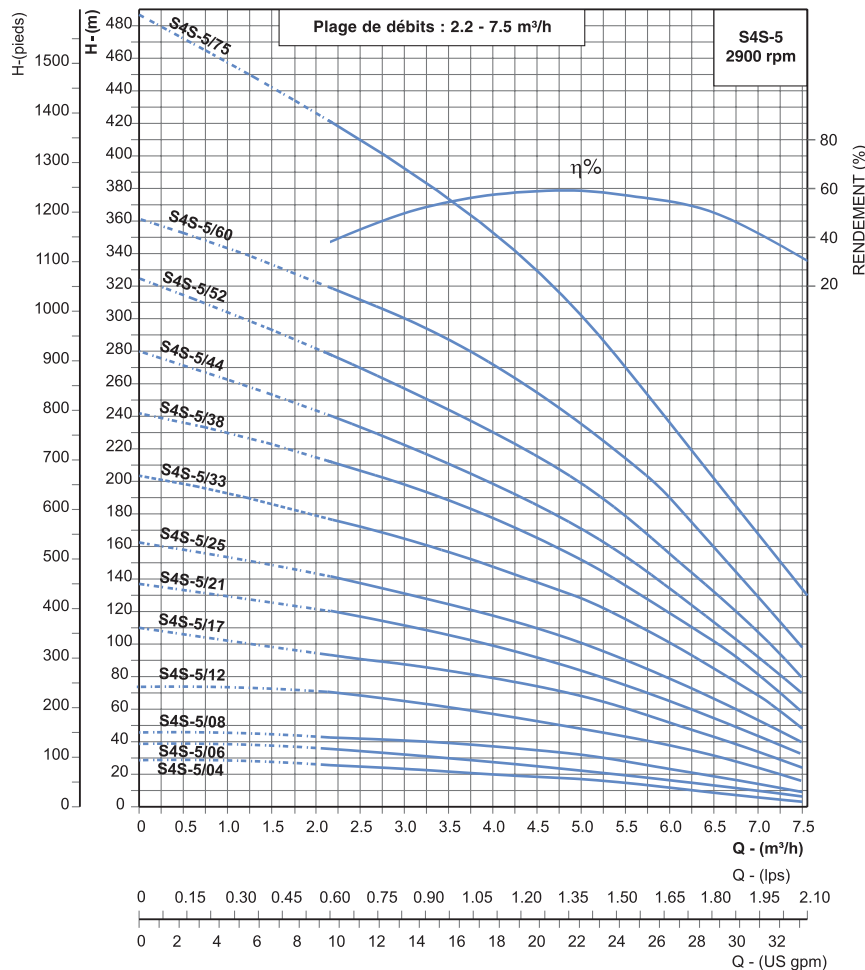
# SÉRIE ACIER INOXYDABLE

Diamètre nominal : **4"**

Débit nominal : **5m<sup>3</sup>/h**

Dimension de sortie : **1½"**

## Courbes de performances



## Tableau de performances

MODÈLE DE POMPE	PUISSANCE DE MOTEUR		HAUTEUR MANOMÉTRIQUE TOTALE EN MÈTRES - (COLONNE D'EAU)	lps	0	0.55	0.83	1.11	1.39	1.66	1.94	DIMENSIONS (mm) H2	POIDS (kg)
	kW	HP		m <sup>3</sup> /h	0	2.0	3.0	4.0	5.0	6.0	7.0		
S4S-5/04	0.37	0.5		28	26	22.5	20	17	12	5	253	2.8	
S4S-5/06	0.55	0.75		39	36	32	28	22	17	10	301	3.5	
S4S-5/08	0.75	1		46	42.5	40	37	32	23	15	349	4.0	
S4S-5/12	1.1	1.5		75	71	65	57	48	38	24	445	5.4	
S4S-5/17	1.5	2		108	94	88	80	68	51	33	565	6.9	
S4S-5/21	2.2	3		138	121	112	99	84	65	42	661	8.0	
S4S-5/25	2.2	3		162	143	131	119	102	77	53	757	9.1	
S4S-5/33	3	4		202	179	165	147	128	100	68	1116	13.9	
S4S-5/38	4	6		241	215	198	177	152	119	81	1246	15.3	
S4S-5/44	4	6		280	244	223	199	170	134	92	1402	17.5	
S4S-5/52	5.5	7.5		324	281	258	230	199	156	108	1636	20.5	
S4S-5/60	5.5	7.5		360	322	300	262	236	190	130	1844	22.2	
S4S-5/75	7.5	10	487	427	392	352	302	237	168	2228	25.6		

Types de matériaux de construction disponibles : S (Inox 304) et N (Inox 316). Dans le cas du matériau type N, le troisième chiffre du modèle de pompe "S" sera remplacé par "N". Les courbes de performances indiquées sont identiques pour les types S et N.

Consultez les informations générales sur les conditions de courbe de performances et sur d'autres détails. Tolérance de la courbe selon ISO : 9906, annexe A.

En raison des développements constants, les informations/descriptions/spécifications/illustrations sont susceptibles d'être modifiées sans préavis.

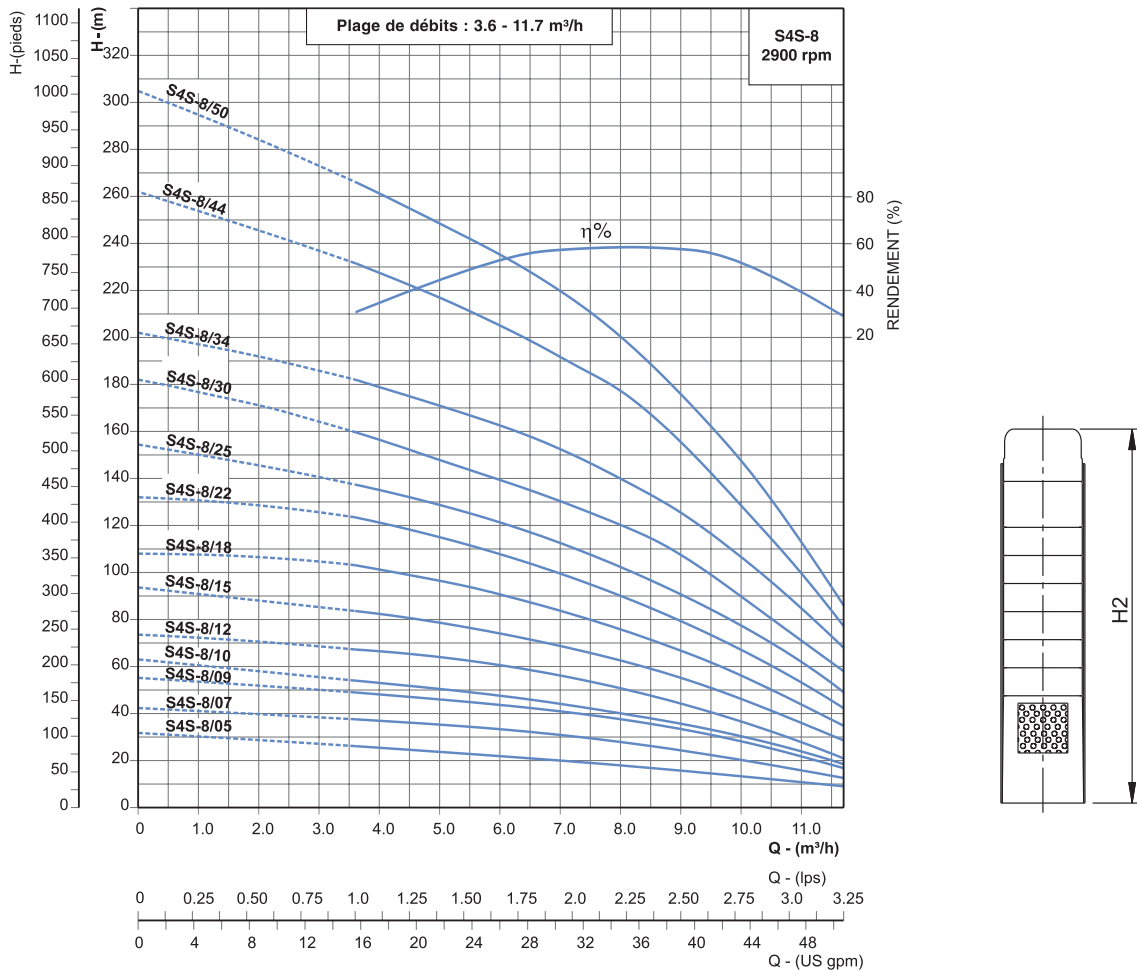
# SÉRIE ACIER INOXYDABLE

Diamètre nominal : **4"**

Débit nominal : **8m<sup>3</sup>/h**

Dimension de sortie : **2"**

## Courbes de performances



## Tableau de performances

MODÈLE DE POMPE	PUISSANCE DE MOTEUR		lps m <sup>3</sup> /h	0	0.83	1.11	1.39	1.66	1.94	2.22	2.50	2.78	3.05	DIMENSIONS (mm) H <sub>2</sub>	POIDS (kg)
	kW	HP		0	3.0	4.0	5.0	6.0	7.0	8.0	9.0	10.0	11.0		
S4S-8/05	0.75	1	HAUTEUR MANOMÉTRIQUE TOTALE EN MÈTRES - (COLONNE D'EAU)	32	27	25	23.5	22	20	18	16	13.5	11	410	4.5
S4S-8/07	1.1	1.5		42	38.5	37	35.5	34	31.5	27	24.5	20	16	482	5.6
S4S-8/09	1.5	2		55	50	48.5	46	44	41.5	37.5	33.5	28	22	554	6.6
S4S-8/10	1.5	2		63	55	52	50	48	44	40	35	30	24	590	6.9
S4S-8/12	2.2	3		74	68.5	67	65	61	56	51	44.5	37	27.5	662	7.6
S4S-8/15	2.2	3		94	85.5	82.5	79	74.8	69	63	55	46.5	36	772	9.2
S4S-8/18	3	4		112	107	103	99	94	87	79	68.5	57	44	902	10.6
S4S-8/22	4	5.5		136	128.5	124	117	110	102	93	82	69	54	1046	12.5
S4S-8/25	4	5.5		155	142	136	129.5	123.5	116	105.5	94	79	63	1154	13.8
S4S-8/30	5.5	7.5		188	166	158	151	142.5	132	123	109	91	70	1334	16.0
S4S-8/34	5.5	7.5		206	188	182	175	167.5	157.5	145	129	110	87.5	1478	17.7
S4S-8/44	7.5	10		262	237	228	217	205	191	178	155	129	100	1862	22
S4S-8/50	7.5	10		304	272	261	249	235	220	200	176	148	112	2102	24.8

Types de matériaux de construction disponibles : S (Inox 304) et N (Inox 316). Dans le cas du matériau type N, le troisième chiffre du modèle de pompe "S" sera remplacé par "N". Les courbes de performances indiquées sont identiques pour les types S et N.

Consultez les informations générales sur les conditions de courbe de performances et sur d'autres détails. Tolérance de la courbe selon ISO : 9906, annexe A.

En raison des développements constants, les informations/descriptions/spécifications/illustrations sont susceptibles d'être modifiées sans préavis.

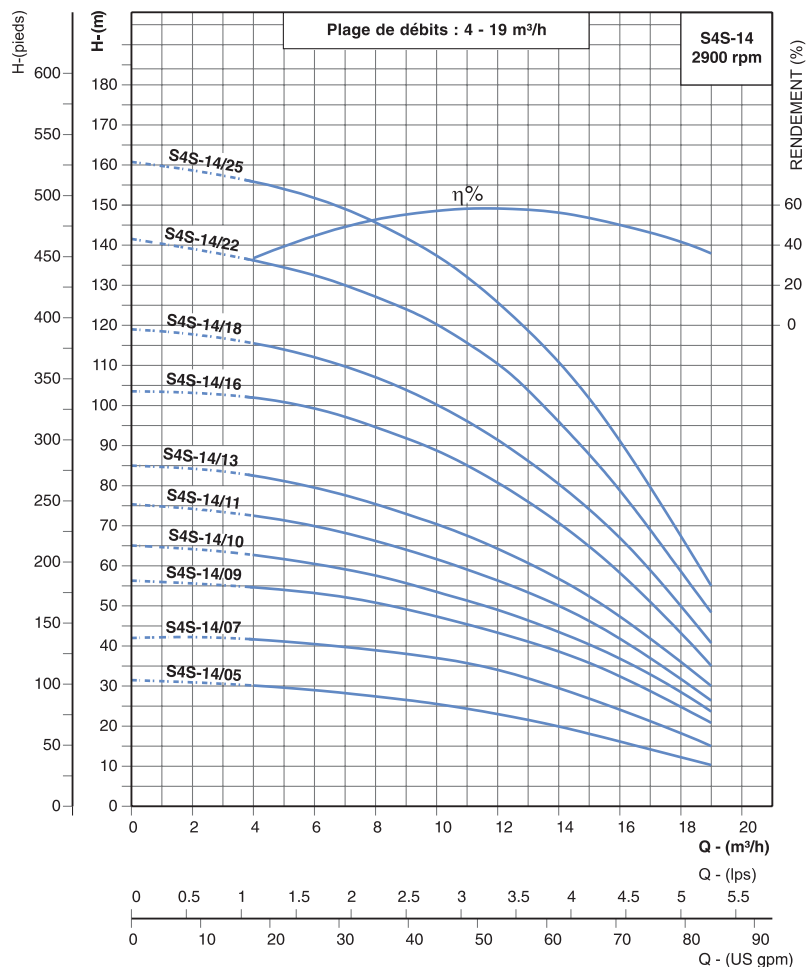
# SÉRIE ACIER INOXYDABLE

Diamètre nominal : **4"**

Débit nominal : **14m<sup>3</sup>/h**

Dimension de sortie : **2"**

## Courbes de performances



## Tableau de performances

MODÈLE DE POMPE	PUISSANCE DE MOTEUR		lps m <sup>3</sup> /h	0	1.11	1.67	2.22	2.78	3.33	3.89	4.44	5.00	DIMENSIONS (mm) H <sub>2</sub>	POIDS (kg)
	kW	HP		0	4	6	8	10	12	14	16	18		
S4S-14/05	1.5	2	HAUTEUR MANOMÉTRIQUE TOTALE EN MÈTRES (COLONNE D'EAU)	31	30	29	28	26	23	20	16	12	573	6.5
S4S-14/07	2.2	3		42	41	40	39	37	33	29	24	15	703	7.8
S4S-14/09	3	4		56	55	53	51	47	43	38	32	25	833	9.1
S4S-14/10	3	4		65	63	60	57	54	49	43	37	29	898	9.9
S4S-14/11	3.7	5		75	72	70	66	62	56	50	42	32	963	10.8
S4S-14/13	4	5.5		85	83	80	75	70	64	56	47	36	1093	12.2
S4S-14/16	5.5	7.5		104	102	99	95	89	81	71	59	44	1288	14.4
S4S-14/18	5.5	7.5		119	115	112	107	100	91	81	56	50	1418	16.2
S4S-14/22	7.5	10		141	136	132	127	120	111	96	78	58	1678	18.7
S4S-14/25	7.5	10		161	156	152	145	137	125	110	91	68	1873	20.8

Types de matériaux de construction disponibles : S (Inox 304) et N (Inox 316). Dans le cas du matériau type N, le troisième chiffre du modèle de pompe "S" sera remplacé par "N". Les courbes de performances indiquées sont identiques pour les types S et N.

Consultez les informations générales sur les conditions de courbe de performances et sur d'autres détails. Tolérance de la courbe selon ISO : 9906, annexe A.

En raison des développements constants, les informations/descriptions/spécifications/illustrations sont susceptibles d'être modifiées sans préavis.

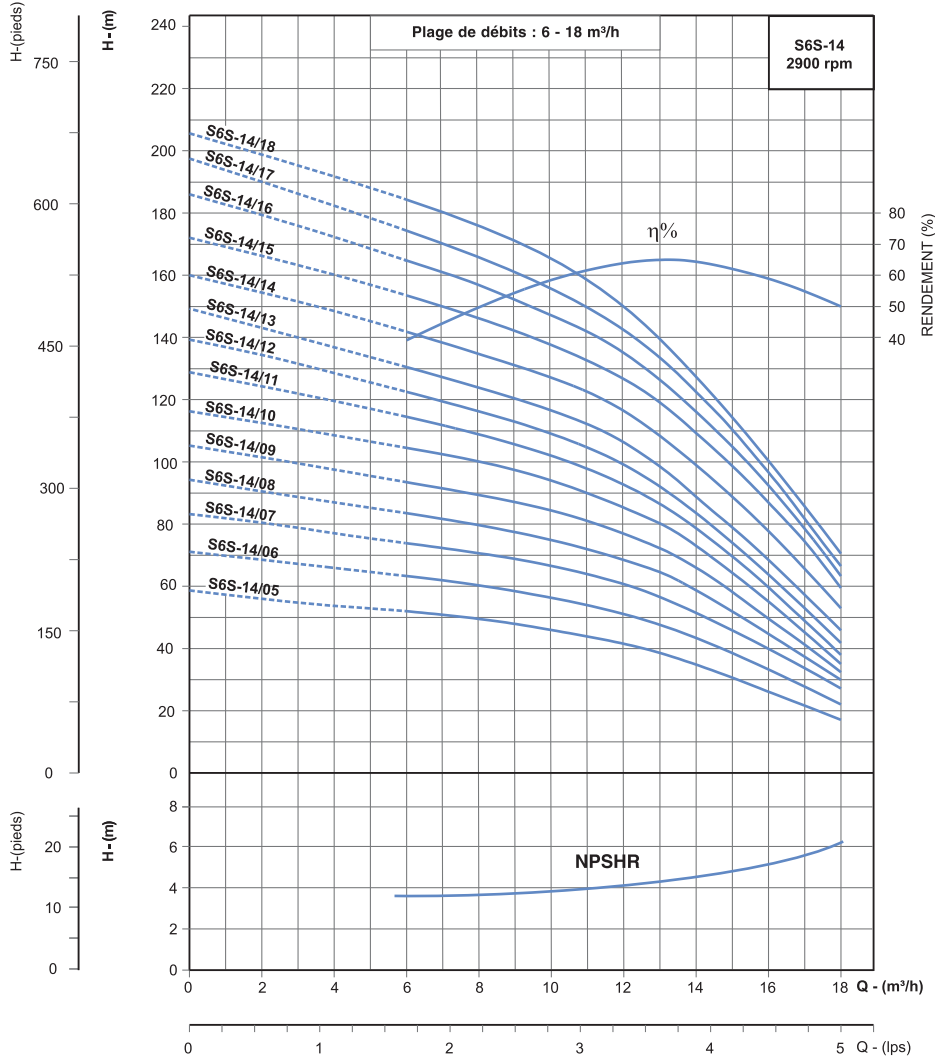
# SÉRIE ACIER INOXYDABLE

Diamètre nominal : **6"**

Débit nominal : **14m<sup>3</sup>/h**

Dimension de sortie : **2" / 2½"\*\*\***

## Courbes de performances



MODÈLE DE POMPE	PUISSANCE DE MOTEUR		lps m <sup>3</sup> /h	0	1.66	2.22	2.78	3.33	3.89	4.44	5.00	DIMENSIONS (mm) H2	POIDS (kg)
	kW	HP		0	6	8	10	12	14	16	18		
S6S-14/05	3	4	HAUTEUR MANOMÉTRIQUE TOTALE EN MÈTRES - (COLONNE D'EAU)	59	52	50	46	42	35	26	17	489	11.0
S6S-14/06	3	4		70	64	60	56	52	44	33	22	528	11.9
S6S-14/07	3.7	5		82	74	71	67	60	52	40	28	567	12.8
S6S-14/08	4	5.5		94	84	80	75	68	59	45	31	606	13.7
S6S-14/09	4.5	6		104	93	90	84	77	66	50	33	645	14.6
S6S-14/10	5.5	7.5		118	104	100	94	85	72	56	36	684	15.5
S6S-14/11	5.5	7.5		130	115	108	102	92	79	60	38	723	16.4
S6S-14/12	5.5	7.5		140	123	116	109	99	84	64	42	762	17.3
S6S-14/13	5.5	7.5		150	130	124	116	107	88	68	46	801	18.2
S6S-14/14	7.5	10		160	142	135	127	116	99	78	53	840	19.1
S6S-14/15	7.5	10		172	153	146	137	127	109	87	60	879	20.0
S6S-14/16	7.5	10		184	164	156	147	135	116	92	64	918	20.9
S6S-14/17	7.5	10		196	174	166	156	143	123	96	67	957	21.8
S6S-14/18	9.3	12.5		204	184	176	166	150	128	100	71	996	22.7

\*\*\* Dimension de sortie en option.

Types de matériaux de construction disponibles : S (Inox 304) et N (Inox 316). Dans le cas du matériau type N, le troisième chiffre du modèle de pompe "S" sera remplacé par "N". Les courbes de performances indiquées sont identiques pour les types S et N.

Consultez les informations générales sur les conditions de courbe de performances et sur d'autres détails. Tolérance de la courbe selon ISO : 9906, annexe A.

En raison des développements constants, les informations/descriptions/spécifications/illustrations sont susceptibles d'être modifiées sans préavis.

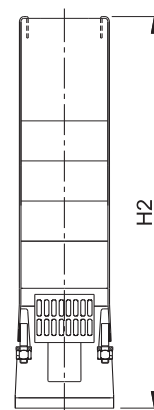
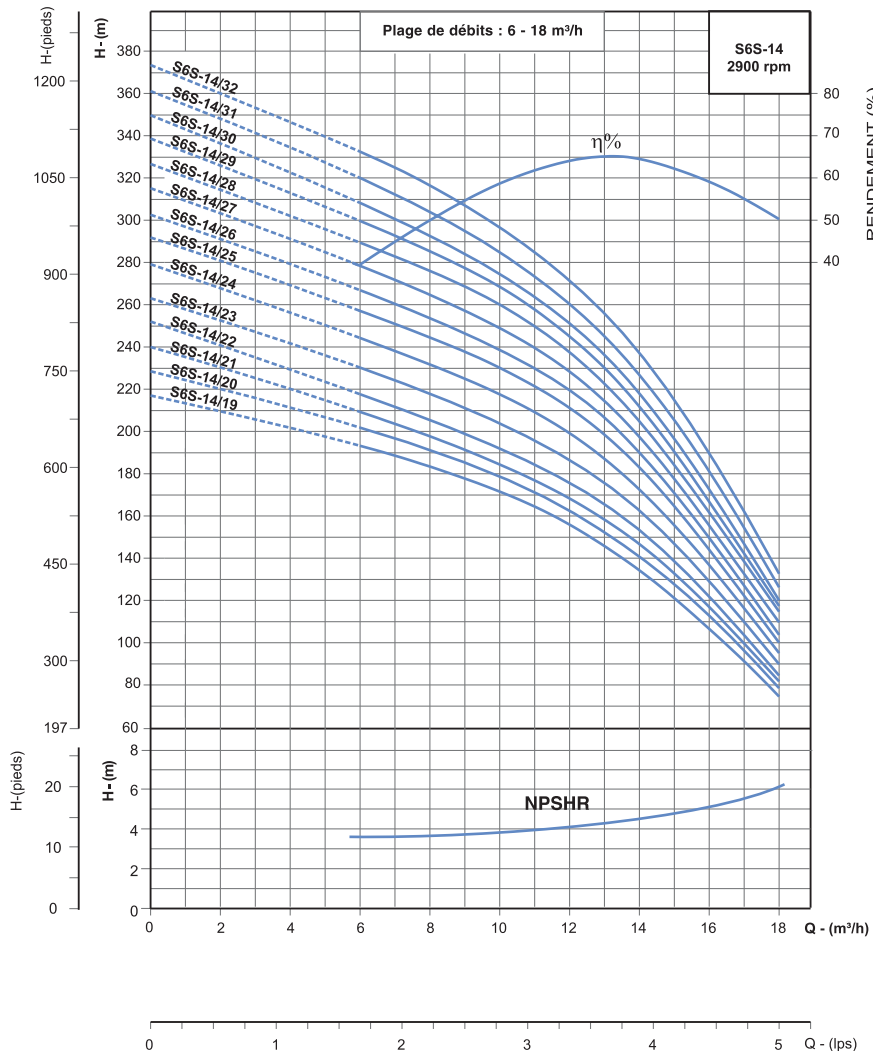
# SÉRIE ACIER INOXYDABLE

Diamètre nominal : **6"**

Débit nominal : **14m<sup>3</sup>/h**

Dimension de sortie : **2" / 2½" \*\***

## Courbes de performances



MODÈLE DE POMPE	PUISSANCE DE MOTEUR		lps	HAUTEUR MANOMÉTRIQUE TOTALE EN MÈTRES - (COLONNE D'EAU)										DIMENSIONS (mm) H2	POIDS (kg)
	kW	HP		0	1.66	2.22	2.78	3.33	3.89	4.44	5.00				
S6S-14/19	9.3	12.5	0	218	189	184	172	156	135	107	75	1035	23.6		
S6S-14/20	9.3	12.5	6	228	202	191	179	163	140	112	79	1074	24.5		
S6S-14/21	9.3	12.5	8	240	209	197	184	168	147	116	83	1113	25.4		
S6S-14/22	11	15	10	254	219	205	192	176	153	121	90	1152	26.3		
S6S-14/23	11	15	12	262	236	217	204	186	163	129	96	1191	27.2		
S6S-14/24	11	15	14	280	244	232	217	199	172	136	96	1230	28.1		
S6S-14/25	11	15	16	290	257	244	230	211	183	144	100	1269	29.0		
S6S-14/26	11	15	18	302	267	254	239	220	190	150	104	1308	29.9		
S6S-14/27	13	17.5		316	278	265	248	228	197	156	110	1347	30.8		
S6S-14/28	13	17.5		324	290	276	260	237	204	161	116	1386	31.7		
S6S-14/29	13	17.5		338	300	285	268	244	212	168	118	1425	32.6		
S6S-14/30	13	17.5		350	308	292	275	252	218	172	120	1464	33.5		
S6S-14/31	15	20		360	320	304	284	260	227	180	127	1503	34.4		
S6S-14/32	15	20		374	332	316	296	272	236	189	132	1542	35.3		

\*\* Dimension de sortie en option.

Types de matériaux de construction disponibles : S (Inox 304) et N (Inox 316). Dans le cas du matériau type N, le troisième chiffre du modèle de pompe "S" sera remplacé par "N". Les courbes de performances indiquées sont identiques pour les types S et N.

Consultez les informations générales sur les conditions de courbe de performances et sur d'autres détails. Tolérance de la courbe selon ISO : 9906, annexe A.

En raison des développements constants, les informations/descriptions/spécifications/illustrations sont susceptibles d'être modifiées sans préavis.

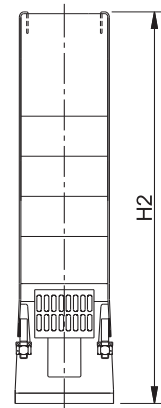
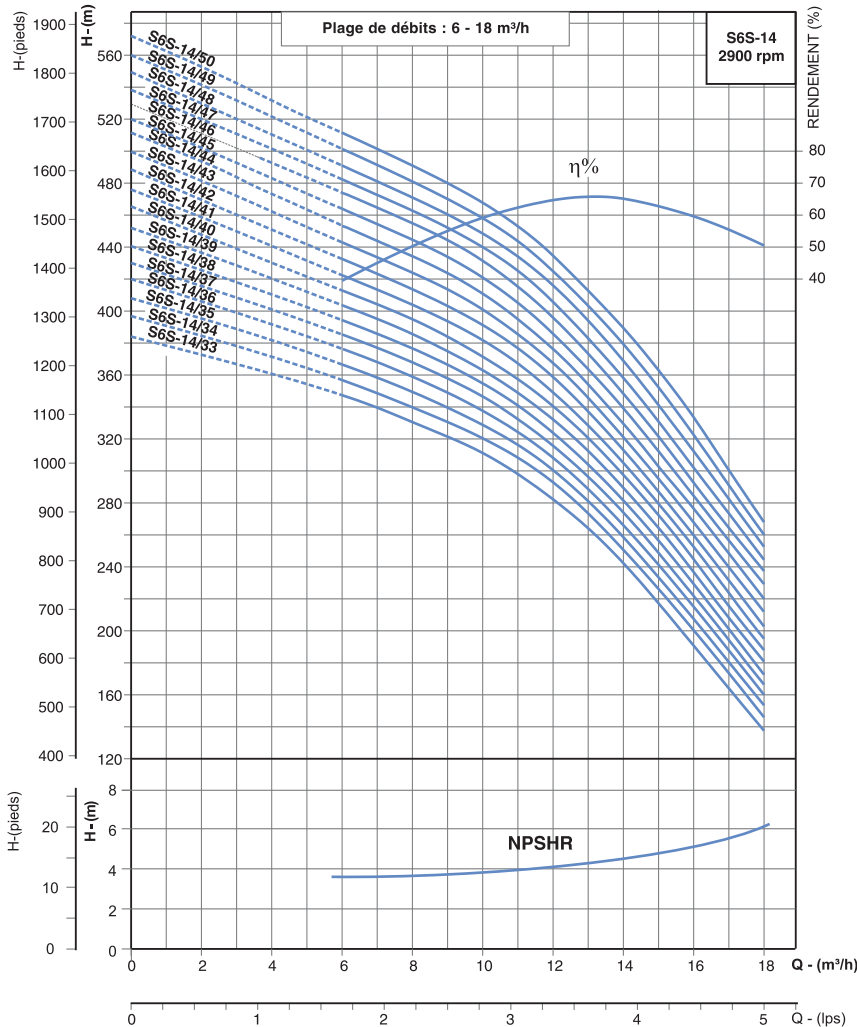
# SÉRIE ACIER INOXYDABLE

Diamètre nominal : **6"**

Débit nominal : **14m<sup>3</sup>/h**

Dimension de sortie : **2" / 2½" \*\***

## Courbes de performances



MODÈLE DE POMPE	PUISSANCE DE MOTEUR		m <sup>3</sup> /h	0	1.66	2.22	2.78	3.33	3.89	4.44	5.00	DIMENSIONS (mm) H2	POIDS (kg)
	kW	HP		0	6	8	10	12	14	16	18		
S6S-14/33	15	20	HAUTEUR MANOMÉTRIQUE TOTALE EN MÈTRES - (COLONNE D'EAU)	384	343	330	310	282	242	192	138	1581	36.2
S6S-14/34	15	20		396	356	340	320	292	251	200	145	1620	37.1
S6S-14/35	15	20		408	367	349	329	300	259	208	154	1659	38.0
S6S-14/36	18.5	25		420	376	359	337	308	267	216	160	1698	38.9
S6S-14/37	18.5	25		430	385	368	347	316	275	222	167	1737	39.8
S6S-14/38	18.5	25		440	395	376	355	324	281	229	172	1776	40.7
S6S-14/39	18.5	25		454	404	386	363	332	289	237	180	1815	41.6
S6S-14/40	18.5	25		464	412	395	372	340	298	244	188	1854	42.5
S6S-14/41	18.5	25		476	422	404	382	348	305	253	195	1893	43.4
S6S-14/42	18.5	25		488	432	413	391	359	313	260	203	1932	44.3
S6S-14/43	22	30		500	443	424	400	368	320	268	212	1971	45.2
S6S-14/44	22	30		510	453	434	411	376	329	276	220	2010	46.1
S6S-14/45	22	30		520	464	444	420	386	340	284	230	2049	47.0
S6S-14/46	22	30		528	474	455	432	396	348	292	238	2088	47.9
S6S-14/47	22	30		538	483	463	440	405	358	302	244	2127	48.8
S6S-14/48	22	30		550	491	471	448	416	368	312	252	2166	49.7
S6S-14/49	22	30	560	501	481	458	424	380	322	260	2205	50.6	
S6S-14/50	22	30	566	512	491	468	435	389	333	268	2244	51.5	

\*\* Dimension de sortie en option.

Types de matériaux de construction disponibles : S (Inox 304) et N (Inox 316). Dans le cas du matériau type N, le troisième chiffre du modèle de pompe "S" sera remplacé par "N". Les courbes de performances indiquées sont identiques pour les types S et N.

Consultez les informations générales sur les conditions de courbe de performances et sur d'autres détails. Tolérance de la courbe selon ISO : 9906, annexe A.

En raison des développements constants, les informations/descriptions/spécifications/illustrations sont susceptibles d'être modifiées sans préavis.

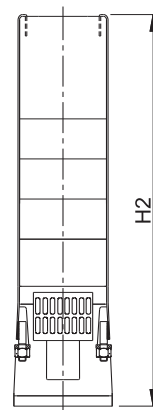
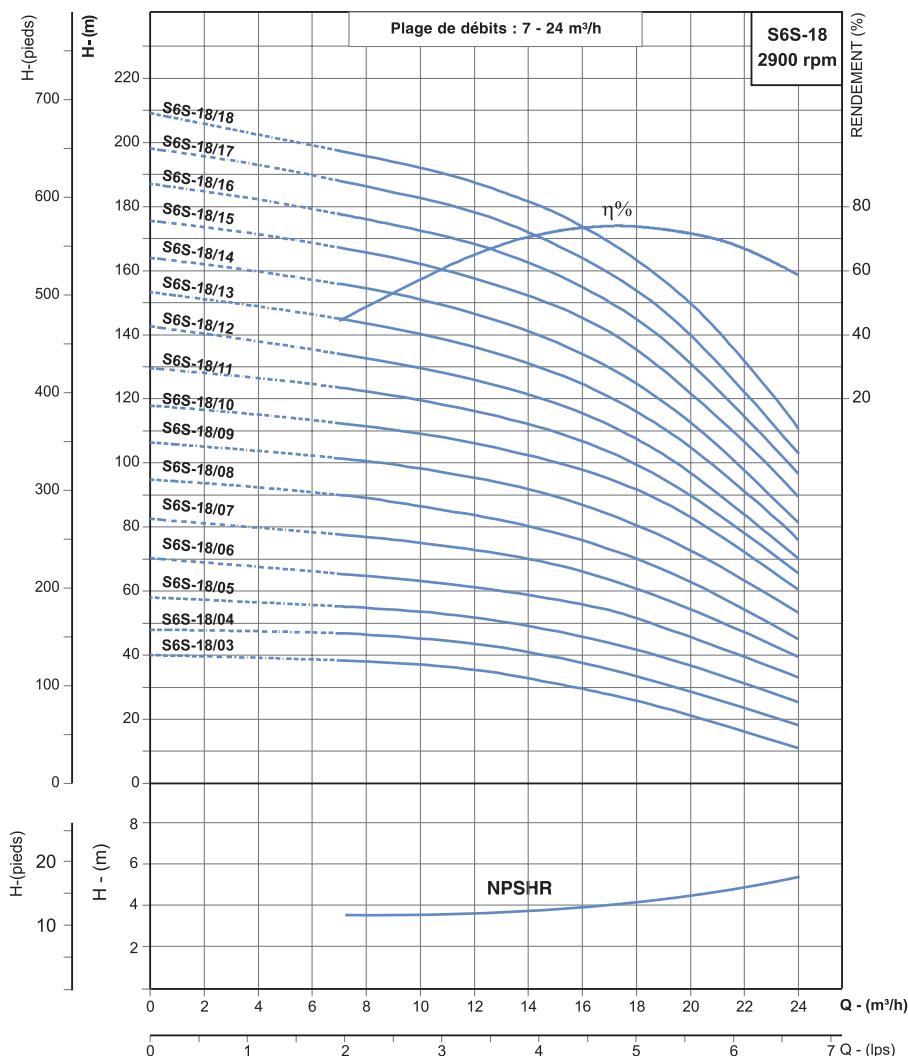
# SÉRIE ACIER INOXYDABLE

Diamètre nominal : **6"**

Débit nominal : **18m<sup>3</sup>/h**

Dimension de sortie : **2½"**

## Courbes de performances



MODÈLE DE POMPE	PUISSANCE DE MOTEUR		lps m <sup>3</sup> /h	0	1.66	2.22	2.78	3.33	3.89	4.44	5.00	5.56	6.11	6.67	DIMENSIONS (mm) H <sub>2</sub>	POIDS (kg)
	kW	HP		0	6	8	10	12	14	16	18	20	22	24		
S6S-18/03	2.2	3	HAUTEUR MANOMÉTRIQUE TOTALE EN MÈTRES - (COLONNE D'EAU)	40	38.5	38	37	36	33	29	26	22	16	11	424	8.1
S6S-18/04	2.2	3		48	47	46	45	44	41	38	33.5	29	24	18	468	9.2
S6S-18/05	3.7	5		58	56	55	54	52	49	46	42	37	31	25.5	512	10.2
S6S-18/06	3.7	5		70	66	65	63	61	59	56	52	46	40	33	556	11.3
S6S-18/07	4.5	6		82	78	77	75	73	70	66	61	54	47	40	600	12.3
S6S-18/08	5.5	7.5		95	91	89	86	84	80	76	70	63	54	45	644	13.4
S6S-18/09	5.5	7.5		106	102	100	98	96	92	87	80	72.5	63	54	688	14.4
S6S-18/10	7.5	10		118	103	111.5	109	106	102	98	92	83	72	60	732	15.5
S6S-18/11	7.5	10		130	125	122	119	116	112	107	100	90	78	66	776	16.5
S6S-18/12	7.5	10		142	135.5	133	130	126	122	116	108	97	84	70	820	17.6
S6S-18/13	9.3	12.5		152	146	144	140	136	131	124	116	105	91	76	864	18.6
S6S-18/14	9.3	12.5		164	157	154	151	146.5	141	134	124	112	98	82	908	19.7
S6S-18/15	9.3	12.5		175	169	166	162	158	152	145.5	136	122	106	90	952	20.7
S6S-18/16	11	15		188	179	176	172	168	162	155	145	131	104	97	996	21.8
S6S-18/17	11	15		198	190	186	183	178	172	164	154	140	122	103	1040	22.8
S6S-18/18	11	15		209	199	196	192	188	182	174	164	150	132	111	1084	23.9

Types de matériaux de construction disponibles : S (Inox 304) et N (Inox 316). Dans le cas du matériau type N, le troisième chiffre du modèle de pompe "S" sera remplacé par "N". Les courbes de performances indiquées sont identiques pour les types S et N.

Consultez les informations générales sur les conditions de courbe de performances et sur d'autres détails. Tolérance de la courbe selon ISO : 9906, annexe A.

En raison des développements constants, les informations/descriptions/spécifications/illustrations sont susceptibles d'être modifiées sans préavis.

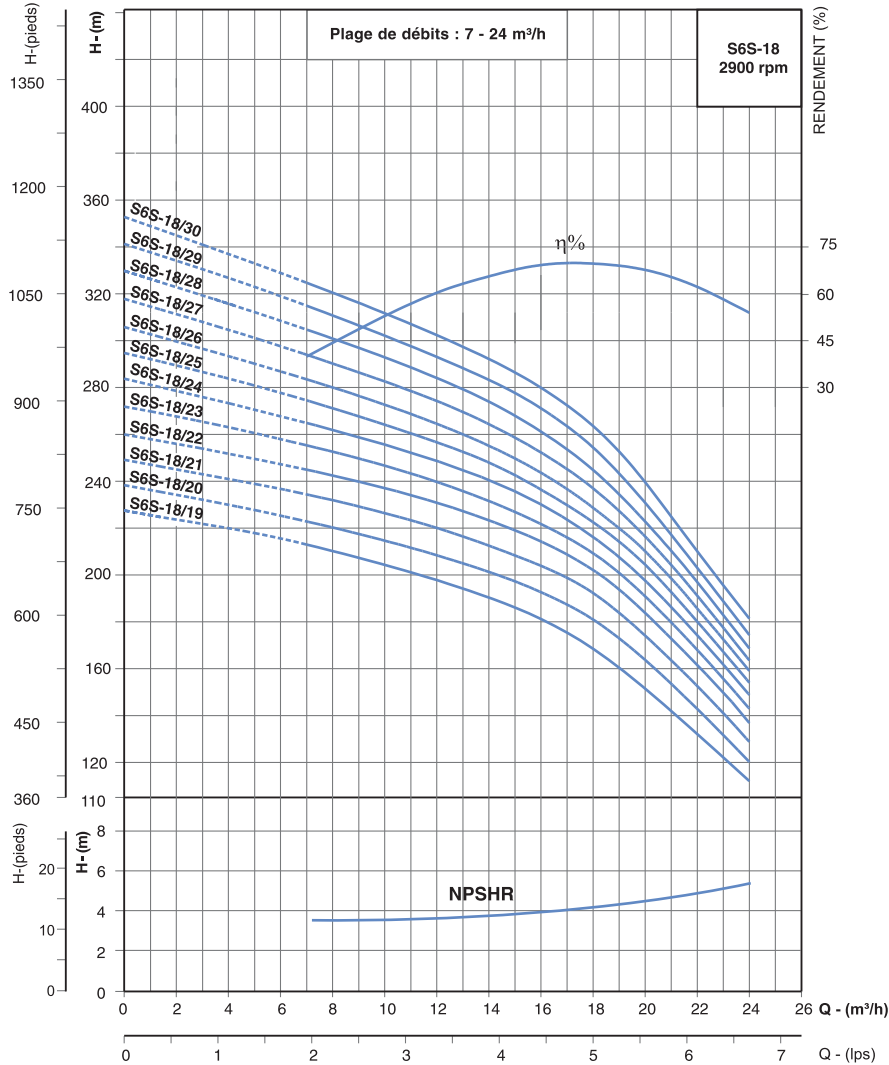
# SÉRIE ACIER INOXYDABLE

Diamètre nominal : **6"**

Débit nominal : **18m<sup>3</sup>/h**

Dimension de sortie : **2½"**

## Courbes de performances



MODÈLE DE POMPE	PUISSANCE DE MOTEUR		m <sup>3</sup> /h	0	1.66	2.22	2.78	3.33	3.89	4.44	5.00	5.56	6.11	6.67	DIMENSIONS (mm) H <sub>2</sub>	POIDS (kg)
	kW	HP		0	6	8	10	12	14	16	18	20	22	24		
S6S-18/19	13	17.5	HAUTEUR MANOMÉTRIQUE TOTALE EN MÈTRES - (COLONNE D'EAU)	226	216	210	204	198	190	180	168	152	133	113	1128	24.9
S6S-18/20	13	17.5		238	225	220	215	208	201	192	180	164	144	120	1172	26.0
S6S-18/21	13	17.5		250	236	232	227	220	212	204	192	174	152	129	1216	27.0
S6S-18/22	15	20		260	248	242	237	232	224	215	202	184	162	137	1260	28.1
S6S-18/23	15	20		274	258	252	247	240	232	222	209	191	168	143	1304	29.1
S6S-18/24	15	20		284	264	262	256	248	240	230	216	197	175	149	1348	30.2
S6S-18/25	18.5	25		296	278	271	264	256	248	236	223	204	180	154	1392	31.2
S6S-18/26	18.5	25		304	287	280	272	264	256	244	228	210	185	159	1436	32.3
S6S-18/27	18.5	25		316	298	290	283	274	264	252	237	216	191	164	1480	33.3
S6S-18/28	18.5	25		330	308	301	292	284	274	261	244	223	197	168	1524	34.4
S6S-18/29	18.5	25		340	319	311	302	292	284	272	255	231	204	175	1568	35.4
S6S-18/30	18.5	25	354	337	329	312	303	292	280	264	240	210	182	1612	36.5	

Types de matériaux de construction disponibles : S (Inox 304) et N (Inox 316). Dans le cas du matériau type N, le troisième chiffre du modèle de pompe "S" sera remplacé par "N". Les courbes de performances indiquées sont identiques pour les types S et N.

Consultez les informations générales sur les conditions de courbe de performances et sur d'autres détails. Tolérance de la courbe selon ISO : 9906, annexe A.

En raison des développements constants, les informations/descriptions/spécifications/illustrations sont susceptibles d'être modifiées sans préavis.

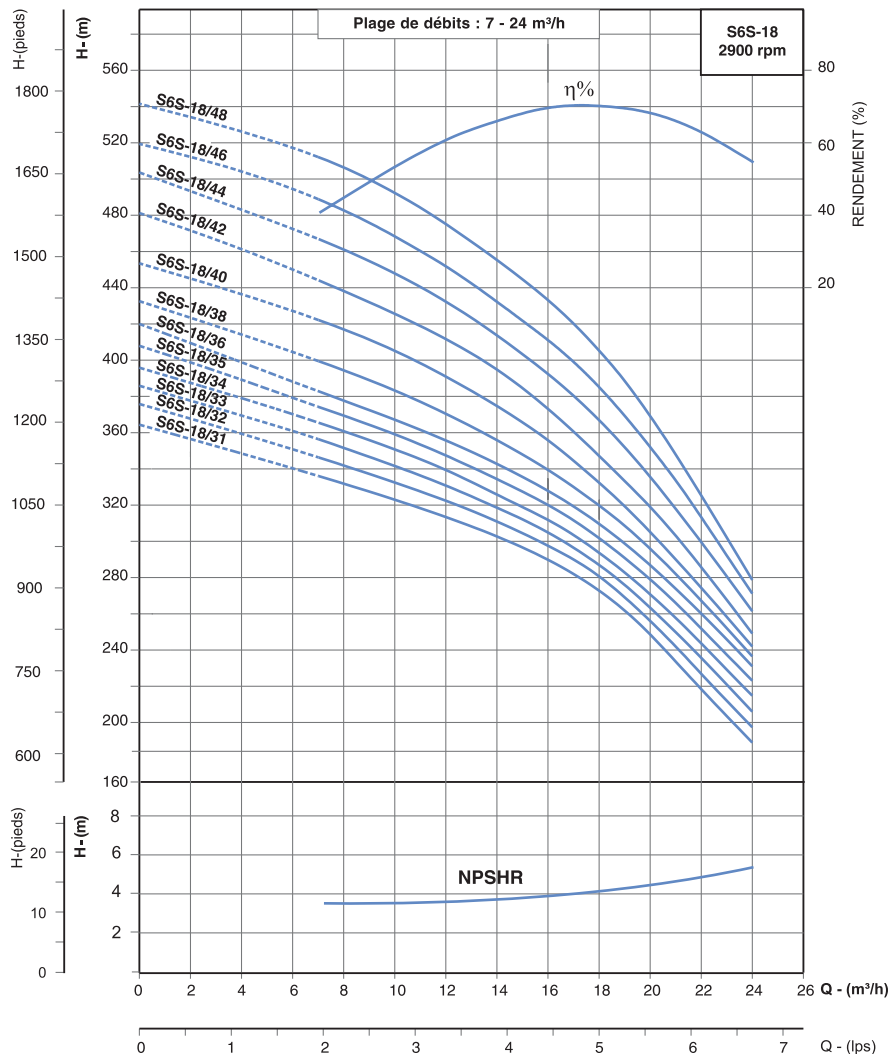
# SÉRIE ACIER INOXYDABLE

Diamètre nominal : **6"**

Débit nominal : **18m<sup>3</sup>/h**

Dimension de sortie : **2½"**

## Courbes de performances



MODÈLE DE POMPE	PUISSANCE DE MOTEUR		lps	0	1.66	2.22	2.78	3.33	3.89	4.44	5.00	5.56	6.11	6.67	DIMENSIONS (mm) H <sub>2</sub>	POIDS (kg)
	kw	HP														
S6S-18/31	22	30	HAUTEUR MANOMÉTRIQUE TOTALE EN MÈTRES - (COLONNE D'EAU)	364	348	340	323	313	303	290	272	248	219	188	1656	37.5
S6S-18/32	22	30		376	360	351	332	323	312	298	280	256	227	198	1700	38.6
S6S-18/33	22	30		384	370	361	342	331	320	305	287	264	236	207	1744	39.6
S6S-18/34	22	30		396	379	370	351	340	326	312	294	271	244	215	1788	40.7
S6S-18/35	22	30		408	389	379	359	348	336	320	302	279	252	223	1832	41.7
S6S-18/36	22	30		420	399	388	368	356	343	328	309	287	260	231	1876	42.8
S6S-18/38	22	30		432	404	392	384	370	356	340	320	296	268	236	1964	44.9
S6S-18/40	26	35		453	427	416	405	391	375	356	332	305	274	244	2052	47.0
S6S-18/42	30	40		481	450	438	425	412	395	370	348	320	286	249	2140	49.1
S6S-18/44	30	40		504	472	460	448	432	413	392	367	336	300	262	2228	51.2
S6S-18/46	30	40		520	495	482	468	452	432	411	386	352	312	272	2316	53.3
S6S-18/48	30	40		541	517	506	492	475	456	433	405	368	324	279	2404	55.4

Types de matériaux de construction disponibles : S (Inox 304) et N (Inox 316). Dans le cas du matériau type N, le troisième chiffre du modèle de pompe "S" sera remplacé par "N". Les courbes de performances indiquées sont identiques pour les types S et N.

Consultez les informations générales sur les conditions de courbe de performances et sur d'autres détails. Tolérance de la courbe selon ISO : 9906, annexe A.

En raison des développements constants, les informations/descriptions/spécifications/illustrations sont susceptibles d'être modifiées sans préavis.

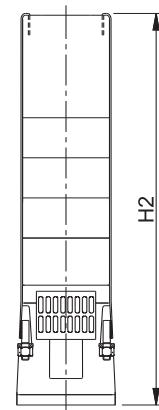
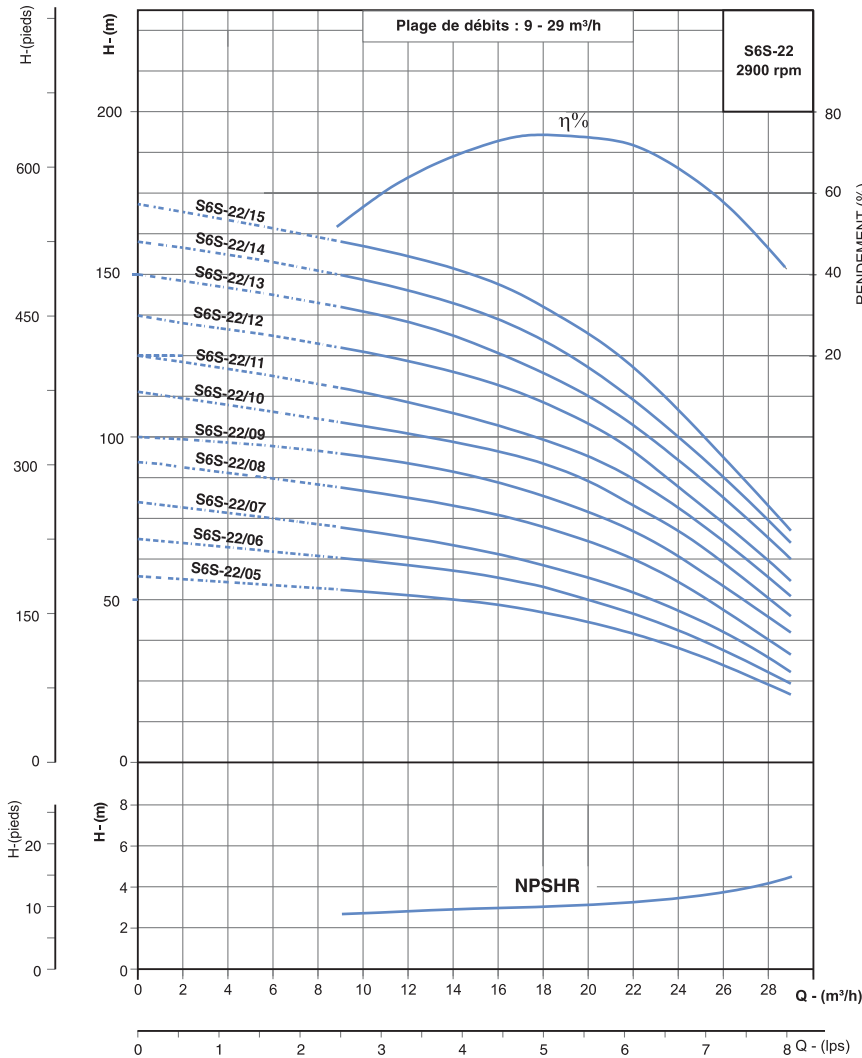
# SÉRIE ACIER INOXYDABLE

Diamètre nominal : **6"**

Débit nominal : **22m<sup>3</sup>/h**

Dimension de sortie : **2½" / 3" \*\***

## Courbes de performances



MODÈLE DE POMPE	PUISSANCE DE MOTEUR		ips	HAUTEUR MANOMÉTRIQUE TOTALE EN MÈTRES - (COLONNE D'EAU)											DIMENSIONS (mm) H <sub>2</sub>	POIDS (kg)
	kW	HP		0	2.77	3.3	3.89	4.44	5	5.55	6.11	6.67	7.22	7.77		
S6S-22/05	3.7	5	0	10	12	14	16	18	20	22	24	26	28	527	10.6	
S6S-22/06	4.5	6	0	10	12	14	16	18	20	22	24	26	28	574	11.7	
S6S-22/07	5.5	7.5	0	10	12	14	16	18	20	22	24	26	28	621	12.8	
S6S-22/08	5.5	7.5	0	10	12	14	16	18	20	22	24	26	28	668	13.9	
S6S-22/09	7.5	10	0	10	12	14	16	18	20	22	24	26	28	715	15.0	
S6S-22/10	7.5	10	0	10	12	14	16	18	20	22	24	26	28	762	16.1	
S6S-22/11	9.3	12.5	0	10	12	14	16	18	20	22	24	26	28	809	17.2	
S6S-22/12	9.3	12.5	0	10	12	14	16	18	20	22	24	26	28	856	18.3	
S6S-22/13	11	15	0	10	12	14	16	18	20	22	24	26	28	903	19.4	
S6S-22/14	11	15	0	10	12	14	16	18	20	22	24	26	28	950	20.5	
S6S-22/15	11	15	0	10	12	14	16	18	20	22	24	26	28	997	21.6	

\*\* Dimension de sortie en option.

Types de matériaux de construction disponibles : S (Inox 304) et N (Inox 316). Dans le cas du matériau type N, le troisième chiffre du modèle de pompe "S" sera remplacé par "N". Les courbes de performances indiquées sont identiques pour les types S et N.

Consultez les informations générales sur les conditions de courbe de performances et sur d'autres détails. Tolérance de la courbe selon ISO : 9906, annexe A.

En raison des développements constants, les informations/descriptions/spécifications/illustrations sont susceptibles d'être modifiées sans préavis.

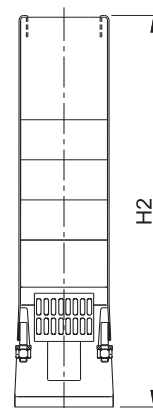
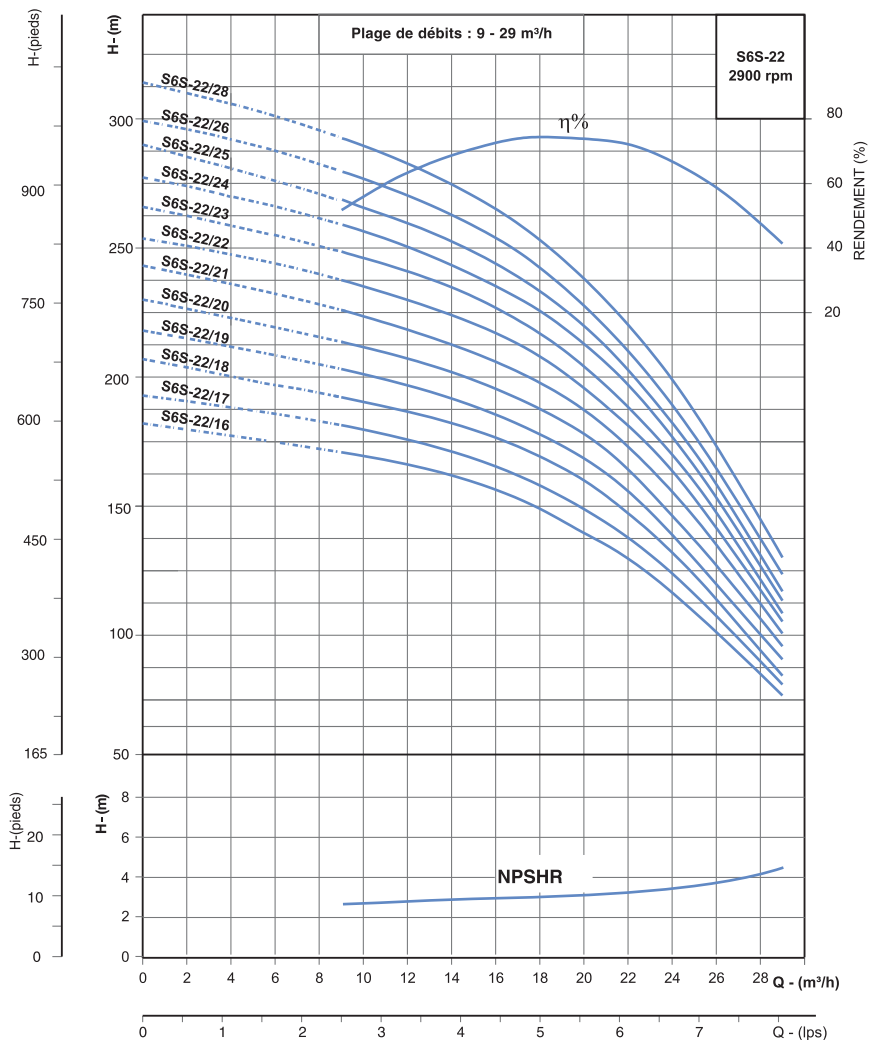
# SÉRIE ACIER INOXYDABLE

Diamètre nominal : **6"**

Débit nominal : **22m<sup>3</sup>/h**

Dimension de sortie : **2½" / 3" \*\***

## Courbes de performances



MODÈLE DE POMPE	PUISSANCE DE MOTEUR		lps	HAUTEUR MANOMÉTRIQUE TOTALE EN MÈTRES - (COLONNE D'EAU)													DIMENSIONS (mm) H2	POIDS (kg)
	kW	HP		0	2.77	3.3	3.89	4.44	5	5.55	6.11	6.67	7.22	7.77				
S6S-22/16	13	17.5	m <sup>3</sup> /h	0	10	12	14	16	18	20	22	24	26	28	1044	22.7		
S6S-22/17	13	17.5	182	169	166	162	156	150	140	130	116	101	85	1044	22.7			
S6S-22/18	13	17.5	192	180	175	171	165	158	149	138	125	108	90	1091	23.8			
S6S-22/19	15	20	207	190	186	182	176	170	160	147	132	115	95	1138	24.9			
S6S-22/20	15	20	218	201	196	192	185	178	169	155	140	120	100	1185	26.0			
S6S-22/21	15	20	230	212	207	202	195	188	178	165	146	126	106	1232	27.1			
S6S-22/22	18.5	25	243	224	219	213	205	198	187	174	155	135	112	1279	28.2			
S6S-22/23	18.5	25	254	235	230	224	217	208	195	181	164	142	117	1326	29.3			
S6S-22/24	18.5	25	265	246	241	235	226	217	205	189	170	147	121	1373	30.4			
S6S-22/25	18.5	25	277	256	250	244	235	225	214	197	177	154	127	1420	31.5			
S6S-22/26	22	30	290	265	260	253	244	234	220	203	183	159	131	1467	32.6			
S6S-22/28	22	30	299	277	270	263	254	242	228	210	190	165	137	1514	33.7			
S6S-22/28	22	30	314	290	284	275	265	254	238	220	199	174	144	1608	35.9			

\*\* Dimension de sortie en option.

Types de matériaux de construction disponibles : S (Inox 304) et N (Inox 316). Dans le cas du matériau type N, le troisième chiffre du modèle de pompe "S" sera remplacé par "N". Les courbes de performances indiquées sont identiques pour les types S et N.

Consultez les informations générales sur les conditions de courbe de performances et sur d'autres détails. Tolérance de la courbe selon ISO : 9906, annexe A.

En raison des développements constants, les informations/descriptions/spécifications/illustrations sont susceptibles d'être modifiées sans préavis.

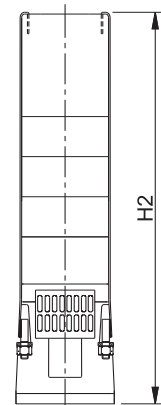
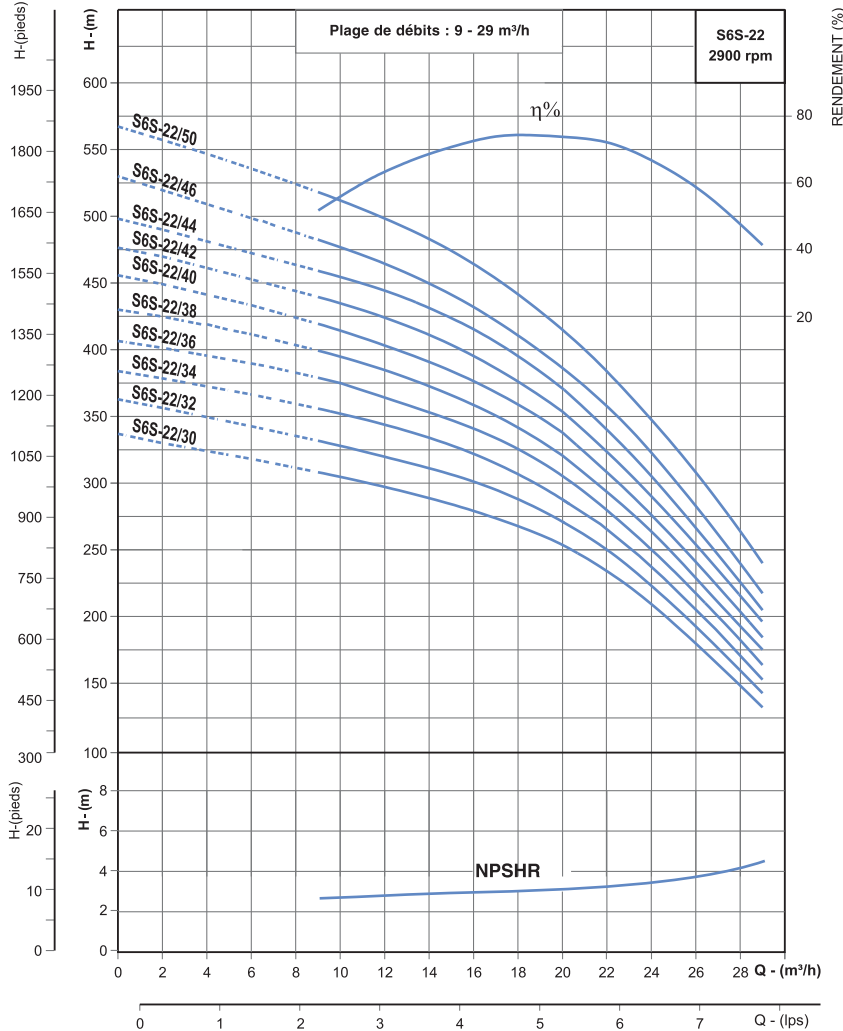
# SÉRIE ACIER INOXYDABLE

Diamètre nominal : **6"**

Débit nominal : **22m<sup>3</sup>/h**

Dimension de sortie : **2½" / 3" \*\***

## Courbes de performances



MODÈLE DE POMPE	PUISSANCE DE MOTEUR		lps	HAUTEUR MANOMÉTRIQUE TOTALE EN MÈTRES - (COLONNE D'EAU)											DIMENSIONS (mm) H <sub>2</sub>	POIDS (kg)
	kW	HP		0	2.77	3.3	3.89	4.44	5	5.55	6.11	6.67	7.22	7.77		
S6S-22/30	22	30	0	10	12	14	16	18	20	22	24	26	28	1702	38.1	
S6S-22/32	26	35	0	10	12	14	16	18	20	22	24	26	28	1769	40.3	
S6S-22/34	26	35	0	10	12	14	16	18	20	22	24	26	28	1890	42.5	
S6S-22/36	26	35	0	10	12	14	16	18	20	22	24	26	28	1984	44.7	
S6S-22/38	30	40	0	10	12	14	16	18	20	22	24	26	28	2078	46.9	
S6S-22/40	30	40	0	10	12	14	16	18	20	22	24	26	28	2172	49.1	
S6S-22/42	30	40	0	10	12	14	16	18	20	22	24	26	28	2266	51.3	
S6S-22/44	37	50	0	10	12	14	16	18	20	22	24	26	28	2360	53.5	
S6S-22/46	37	50	0	10	12	14	16	18	20	22	24	26	28	2454	55.7	
S6S-22/50	37	50	0	10	12	14	16	18	20	22	24	26	28	2642	60.1	

\*\* Dimension de sortie en option.

Types de matériaux de construction disponibles : S (Inox 304) et N (Inox 316). Dans le cas du matériau type N, le troisième chiffre du modèle de pompe "S" sera remplacé par "N". Les courbes de performances indiquées sont identiques pour les types S et N.

Consultez les informations générales sur les conditions de courbe de performances et sur d'autres détails. Tolérance de la courbe selon ISO : 9906, annexe A.

En raison des développements constants, les informations/descriptions/spécifications/illustrations sont susceptibles d'être modifiées sans préavis.

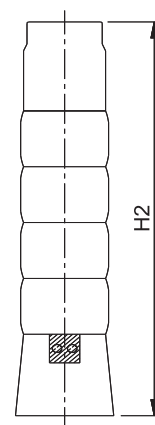
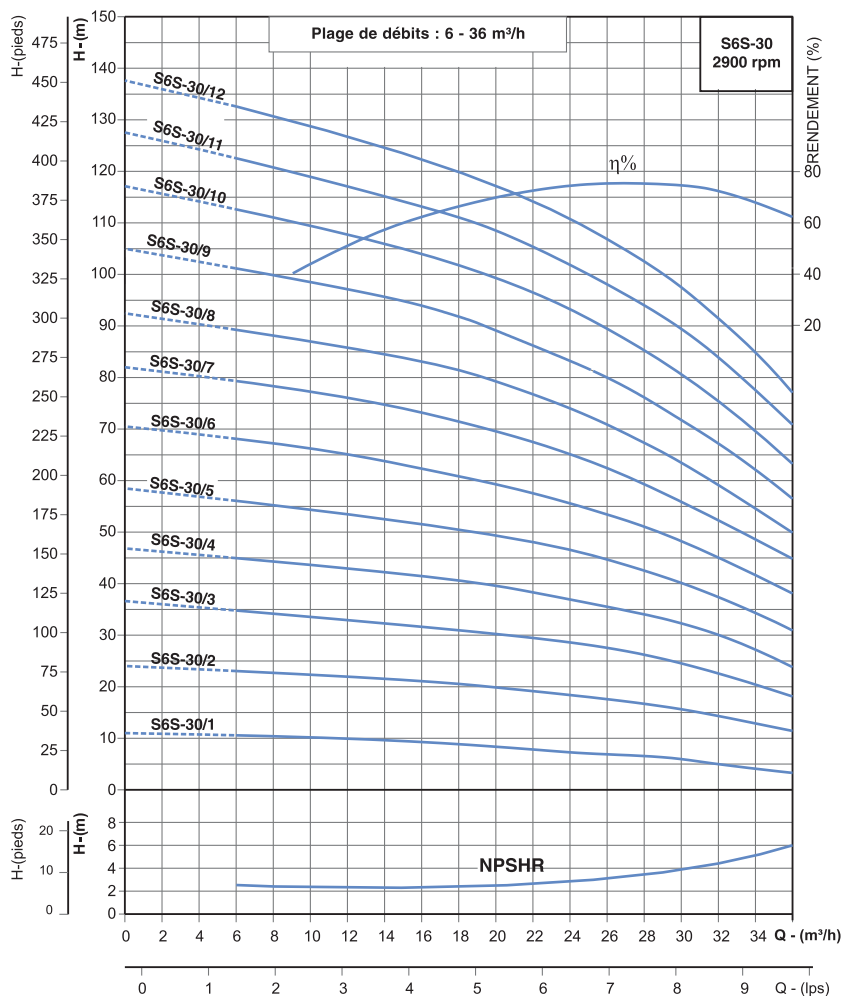
# SÉRIE ACIER INOXYDABLE

Diamètre nominal : **6"**

Débit nominal : **30m<sup>3</sup>/h**

Dimension de sortie : **3"**

## Courbes de performances



MODÈLE DE POMPE	PUISSANCE DE MOTEUR		lps	HAUTEUR MANOMÉTRIQUE TOTALE EN MÈTRES - (COLONNE D'EAU)												DIMENSIONS (mm) H2	POIDS (kg)
	kW	HP		0	2.22	3.33	4.44	5.55	6.60	7.22	8.33	8.90	9.40	10			
S6S-30/02	2.2	3	0	24	22.8	22	21	20	18.5	17.9	15.9	14	13	11	482	9.1	
S6S-30/03	3	4	2.22	36.5	34	33	31.8	30	28.5	27.8	24.5	22.8	20.5	18	578	11.1	
S6S-30/04	4	5.5	3.33	47	44	43	41.8	39.8	37	35.8	32.5	30	27	24	674	13.0	
S6S-30/05	5.5	7.5	4.44	58.5	55	53.8	51.8	49	46.5	45	40	37	34	31	770	15.0	
S6S-30/06	5.5	7.5	5.55	70.5	67	65	62	59	55.8	53.5	48	45	42	38	866	16.9	
S6S-30/07	7.5	10	6.60	82	78	76	73	69	65	62	56	52	48.5	45	962	18.9	
S6S-30/08	7.5	10	7.22	92.5	88	86	83	79	74	71	63.5	59	54.5	50	1058	20.8	
S6S-30/09	9.3	12.5	8.33	105	100	97	94	89	83	80	72	67	62	57	1154	22.8	
S6S-30/10	9.3	12.5	8.90	117	111	108	104	99	93	89.5	81	75.5	70	63	1250	24.7	
S6S-30/11	9.3	12.5	9.40	127	121	117	113	108.5	102	98	89.5	84	78	71	1346	26.7	
S6S-30/12	11	15	10	137	131	127	122.5	117	111	107	98	91.5	85	77	1442	28.6	

Types de matériaux de construction disponibles : S (Inox 304) et N (Inox 316). Dans le cas du matériau type N, le troisième chiffre du modèle de pompe "S" sera remplacé par "N". Les courbes de performances indiquées sont identiques pour les types S et N.

Consultez les informations générales sur les conditions de courbe de performances et sur d'autres détails. Tolérance de la courbe selon ISO : 9906, annexe A.

En raison des développements constants, les informations/descriptions/spécifications/illustrations sont susceptibles d'être modifiées sans préavis.

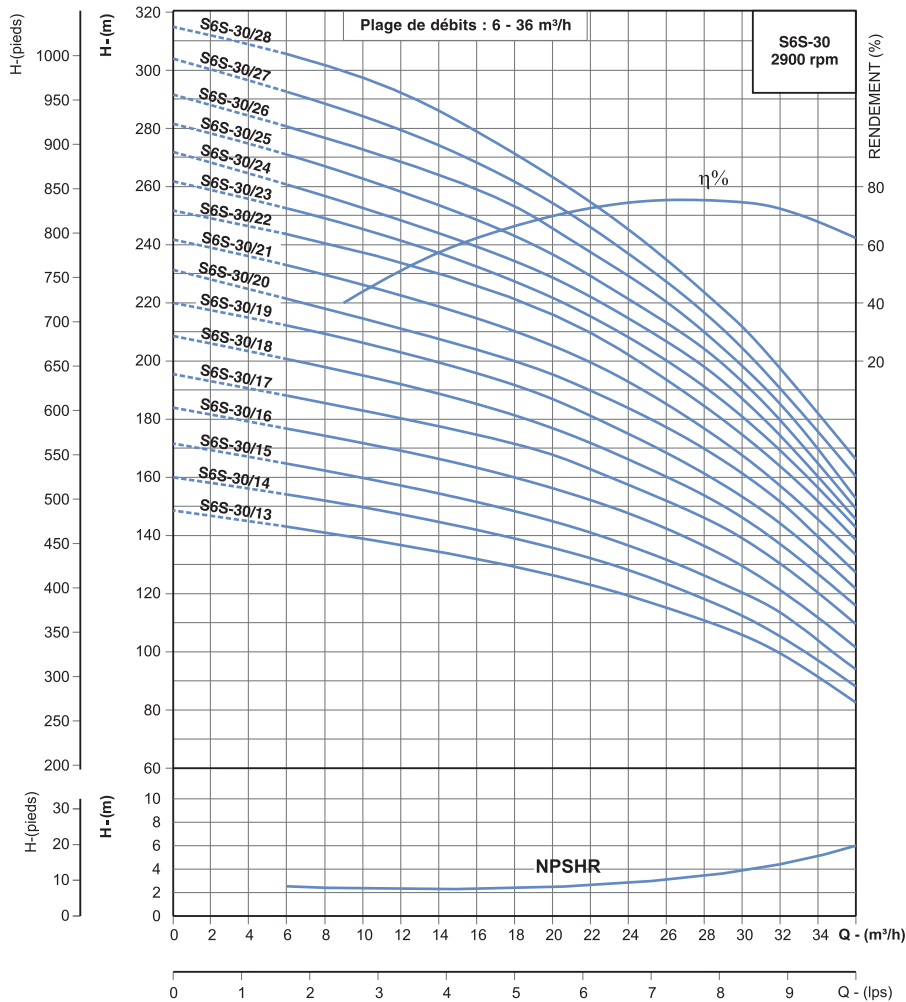
# SÉRIE ACIER INOXYDABLE

Diamètre nominal : **6"**

Débit nominal : **30m<sup>3</sup>/h**

Dimension de sortie : **3"**

## Courbes de performances



MODÈLE DE POMPE	PUISSANCE DE MOTEUR		m <sup>3</sup> /h	0	8	12	16	20	24	26	30	32	34	36	DIMENSIONS (mm) H2	POIDS (kg)
	kW	HP														
S6S-30/13	11	15		148	142	137	132	127	119	115	106	100	92	83	1538	30.60
S6S-30/14	13	17.5		160	152	148	142	136	128	124	112	105	97	88	1634	32.5
S6S-30/15	13	17.5		172	163	157	152	145	136	132	120	114	104	94	1730	34.5
S6S-30/16	15	20		184	175	169	164	156	148	143	130	121	112	102	1826	36.4
S6S-30/17	15	20		196	186	180	174	168	158	152	139	130	120	110	1922	38.4
S6S-30/18	18.5	25		208	198	192	185	177	166	160	146	137	127	116	2018	40.3
S6S-30/19	18.5	25		220	210	203	196	187	175	168	154	144	134	122	2114	42.3
S6S-30/20	18.5	25		232	218	211	204	196	184	177	162	152	140	128	2210	44.2
S6S-30/21	18.5	25		242	230	223	215	206	193	185	168	157	146	134	2306	46.2
S6S-30/22	22	30		252	240	234	226	216	202	194	175	164	152	139	2402	48.1
S6S-30/23	22	30		262	249	242	232	222	208	200	180	169	156	143	2498	50.1
S6S-30/24	22	30		272	257	248	240	228	215	207	188	175	160	146	2594	52.0
S6S-30/25	22	30		282	267	258	248	236	222	213	193	180	165	150	2690	54.0
S6S-30/26	22	30		292	277	268	259	246	230	220	199	185	170	154	2786	55.9
S6S-30/27	26	35		304	288	280	268	254	237	228	204	191	176	160	2882	57.9
S6S-30/28	26	35		315	302	292	279	264	246	235	212	198	182	166	2978	59.8

Types de matériaux de construction disponibles : S (Inox 304) et N (Inox 316). Dans le cas du matériau type N, le troisième chiffre du modèle de pompe "S" sera remplacé par "N". Les courbes de performances indiquées sont identiques pour les types S et N.

Consultez les informations générales sur les conditions de courbe de performances et sur d'autres détails. Tolérance de la courbe selon ISO : 9906, annexe A.

En raison des développements constants, les informations/descriptions/spécifications/illustrations sont susceptibles d'être modifiées sans préavis.

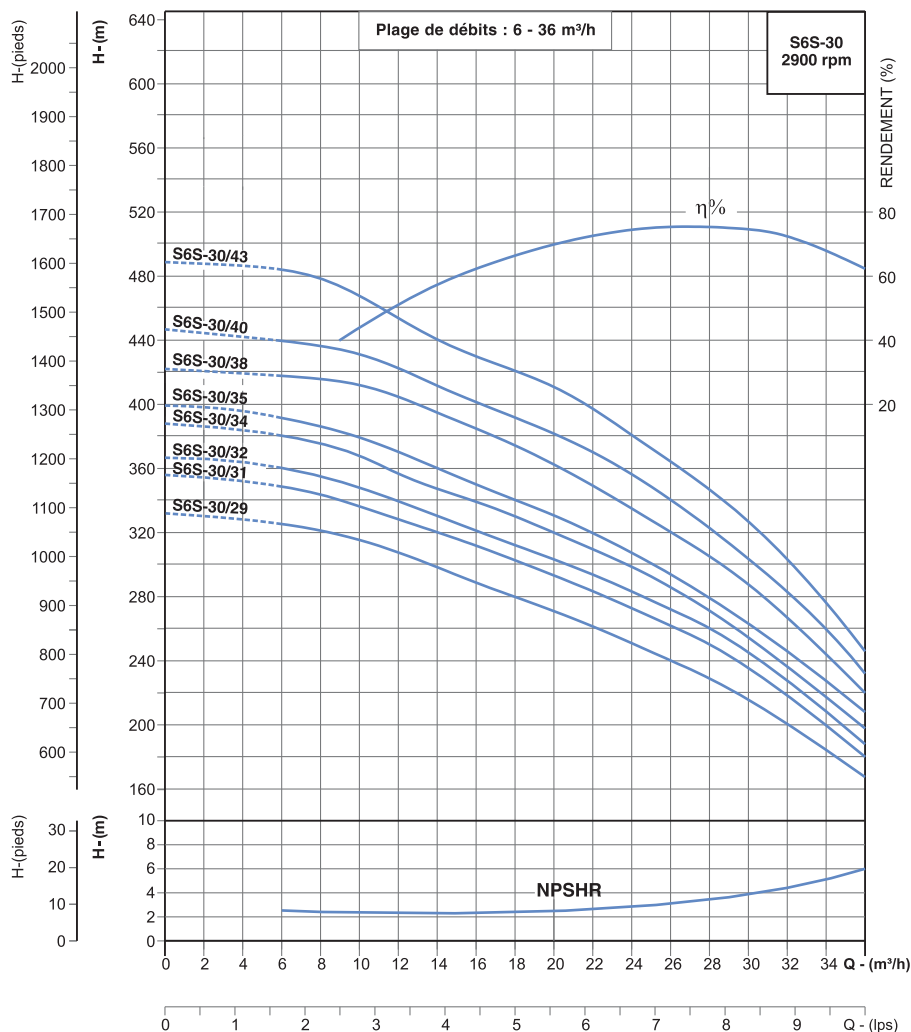
# SÉRIE ACIER INOXYDABLE

Diamètre nominal : **6"**

Débit nominal : **30m<sup>3</sup>/h**

Dimension de sortie : **3"**

## Courbes de performances



MODÈLE DE POMPE	PUISSANCE DE MOTEUR		lps m <sup>3</sup> /h	0	2.22	3.33	4.44	5.55	6.60	7.22	8.33	8.90	9.40	10.00	DIMENSIONS (mm) H <sub>2</sub>	POIDS (kg)
	kW	HP		0	8	12	16	20	24	26	30	32	34	36		
S6S-30/29	26	35	HAUTEUR MANOMÉTRIQUE TOTALE EN MÈTRES - (COLONNE D'EAU)	332	320	308	288	272	251	240	216	200	184	168	3074	61.8
S6S-30/31	26	35		355	344	328	312	293	272	262	236	218	200	180	3266	65.7
S6S-30/32	30	40		367	355	339	321	303	283	272	244	228	208	188	3362	68.7
S6S-30/34	30	40		388	375	356	339	320	298	285	254	236	217	198	3554	71.6
S6S-30/35	30	40		401	386	370	350	330	307	293	263	246	227	208	3650	73.5
S6S-30/38	37	50		421	416	404	384	362	334	320	288	266	244	220	3938	79.4
S6S-30/40	37	50		446	436	422	401	382	356	340	304	283	260	236	4130	83.3
S6S-30/43	37	50		488	478	453	430	401	380	364	327	304	276	246	4418	89.1

Types de matériaux de construction disponibles : S (Inox 304) et N (Inox 316). Dans le cas du matériau type N, le troisième chiffre du modèle de pompe "S" sera rem placé par "N". Les courbes de performances indiquées sont identiques pour les types S et N.

Consultez les informations générales sur les conditions de courbe de performances et sur d'autres détails. Tolérance de la courbe selon ISO : 9906, annexe A.

En raison des développements constants, les informations/descriptions/spécifications/illustrations sont susceptibles d'être modifiées sans préavis.

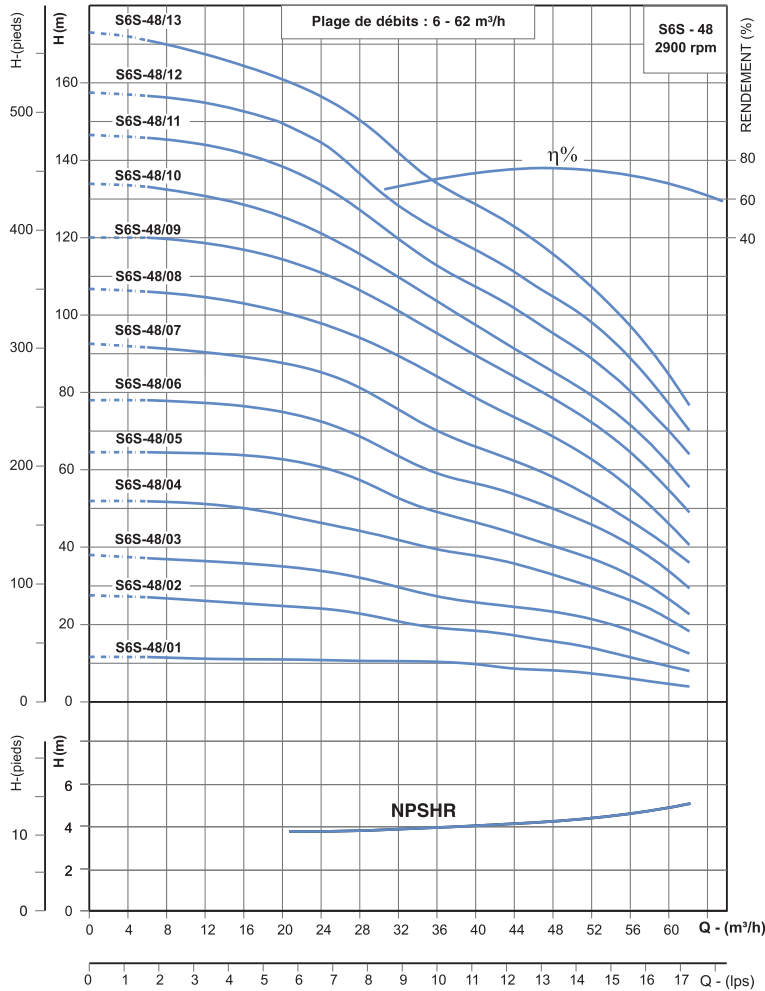
# SÉRIE ACIER INOXYDABLE

Diamètre nominal : **6"**

Débit nominal : **48m<sup>3</sup>/h**

Dimension de sortie : **3" / 4" \*\***

## Courbes de performances



MODÈLE DE POMPE	PUISSANCE DE MOTEUR		ips	0	3.3	5.5	7.8	10.0	11.1	12.2	13.4	15.6	16.7	DIMENSIONS (mm) H <sub>2</sub>	POIDS (kg)
	kW	HP													
S6S-48/01	2.2	3	HAUTEUR MANOMÉTRIQUE TOTALE EN MÈTRES - (COLONNE D'EAU)	0	12	20	28	36	40	44	48	56	60	403	7.4
S6S-48/02	3	4		12	11.5	11	10.5	10	9	8.5	8	6	4.5	516	9.9
S6S-48/03	5.5	7.5		28	26	25	23	19	19.5	18	16	12	10	629	12.4
S6S-48/04	7.5	10		38	36.5	35	32	27	26	25	23	18.5	15	742	14.9
S6S-48/05	7.5	10		52	51	48	44	39	38	36	33	26	22	855	17.4
S6S-48/06	9.3	12.5		65	64	63	57	49	46	44	40	33	27	968	19.9
S6S-48/07	11	15		78	77	75	68.5	59	57	54	50	41	34	1081	22.4
S6S-48/08	13	17.5		93	90	88	81	70	66	62	58	47	40	1194	24.9
S6S-48/09	15	20		107	105	101	94	84	79	74	68	55	46	1307	27.4
S6S-48/10	15	20		120	119	145	106	95	90	84	78	64	55	1420	29.9
S6S-48/11	18.5	25		134	131	126	116	104	98	91.5	85	72	62	1533	32.4
S6S-48/12	18.5	25		146.5	144	138	127	113	107	102	95	80	70	1646	34.9
S6S-48/13	22	30		158	155	150	136	122	117	111	104	89	77	1759	37.4
			173	168	161	150	134	129	123	116	98	84			

\*\* Dimension de sortie en option.

Types de matériaux de construction disponibles : S (Inox 304) et N (Inox 316). Dans le cas du matériau type N, le troisième chiffre du modèle de pompe "S" sera remplacé par "N". Les courbes de performances indiquées sont identiques pour les types S et N.

Consultez les informations générales sur les conditions de courbe de performances et sur d'autres détails. Tolérance de la courbe selon ISO : 9906, annexe A.

En raison des développements constants, les informations/descriptions/spécifications/illustrations sont susceptibles d'être modifiées sans préavis.

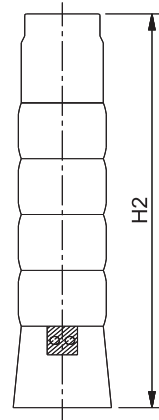
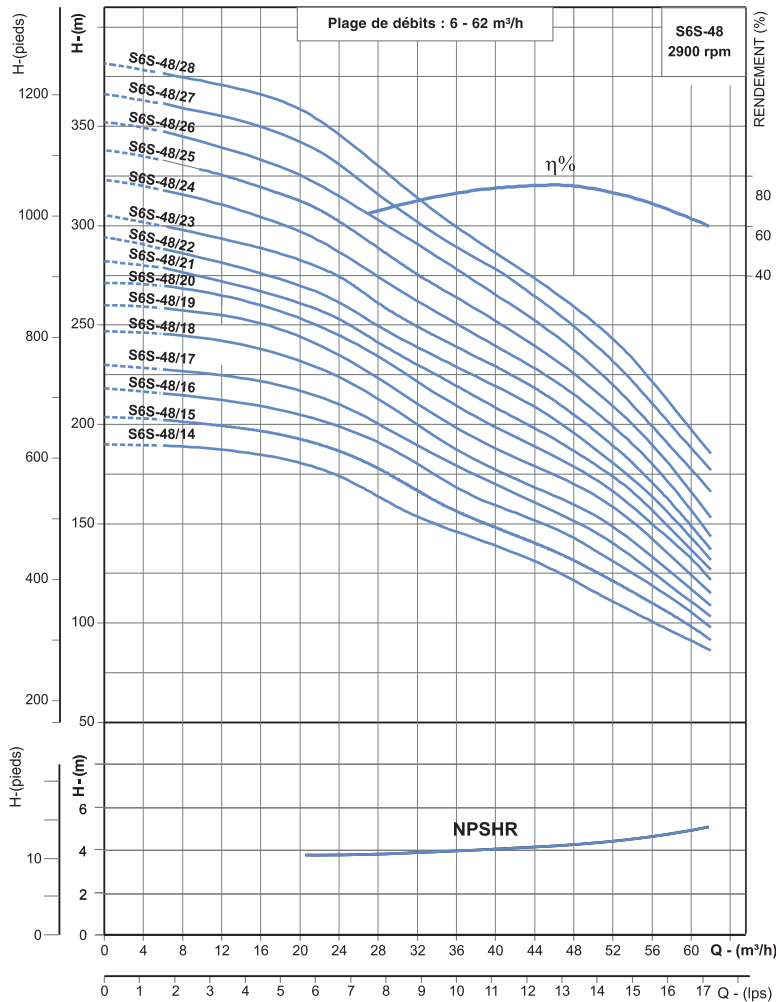
# SÉRIE ACIER INOXYDABLE

Diamètre nominal : **6"**

Débit nominal : **48m<sup>3</sup>/h**

Dimension de sortie : **3" / 4" \*\***

## Courbes de performances



MODÈLE DE POMPE	PUISSANCE DE MOTEUR		lps	Plage de débits : 6 - 62 m <sup>3</sup> /h												DIMENSIONS (mm) H2	POIDS (kg)
	kW	HP		0	3.3	5.5	7.8	10.0	11.1	12.2	13.4	15.6	16.7				
S6S-48/14	22	30	HAUTEUR MANOMÉTRIQUE TOTALE EN MÈTRES - (COLONNE D'EAU)	0	12	20	28	36	40	44	48	56	60	1872	39.9		
S6S-48/15	22	30		0	12	20	28	36	40	44	48	56	60	1985	42.4		
S6S-48/16	26	35		0	12	20	28	36	40	44	48	56	60	2098	44.9		
S6S-48/17	26	35		0	12	20	28	36	40	44	48	56	60	2211	47.4		
S6S-48/18	30	40		0	12	20	28	36	40	44	48	56	60	2324	49.9		
S6S-48/19	30	40		0	12	20	28	36	40	44	48	56	60	2437	52.4		
S6S-48/20	37	50		0	12	20	28	36	40	44	48	56	60	2550	54.9		
S6S-48/21	37	50		0	12	20	28	36	40	44	48	56	60	2663	57.4		
S6S-48/22	37	50		0	12	20	28	36	40	44	48	56	60	2776	59.9		
S6S-48/23	37	50		0	12	20	28	36	40	44	48	56	60	2889	62.4		
S6S-48/24	37	50		0	12	20	28	36	40	44	48	56	60	3002	64.9		
S6S-48/25	37	50		0	12	20	28	36	40	44	48	56	60	3115	67.4		
S6S-48/26	45	60		0	12	20	28	36	40	44	48	56	60	3228	69.9		
S6S-48/27	45	60		0	12	20	28	36	40	44	48	56	60	3341	72.4		
S6S-48/28	45	60		0	12	20	28	36	40	44	48	56	60	3454	74.9		

\*\* Dimension de sortie en option.

Types de matériaux de construction disponibles : S (Inox 304) et N (Inox 316). Dans le cas du matériau type N, le troisième chiffre du modèle de pompe "S" sera remplacé par "N". Les courbes de performances indiquées sont identiques pour les types S et N.

Consultez les informations générales sur les conditions de courbe de performances et sur d'autres détails. Tolérance de la courbe selon ISO : 9906, annexe A.

En raison des développements constants, les informations/descriptions/spécifications/illustrations sont susceptibles d'être modifiées sans préavis.

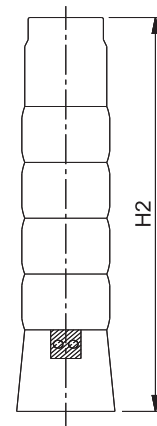
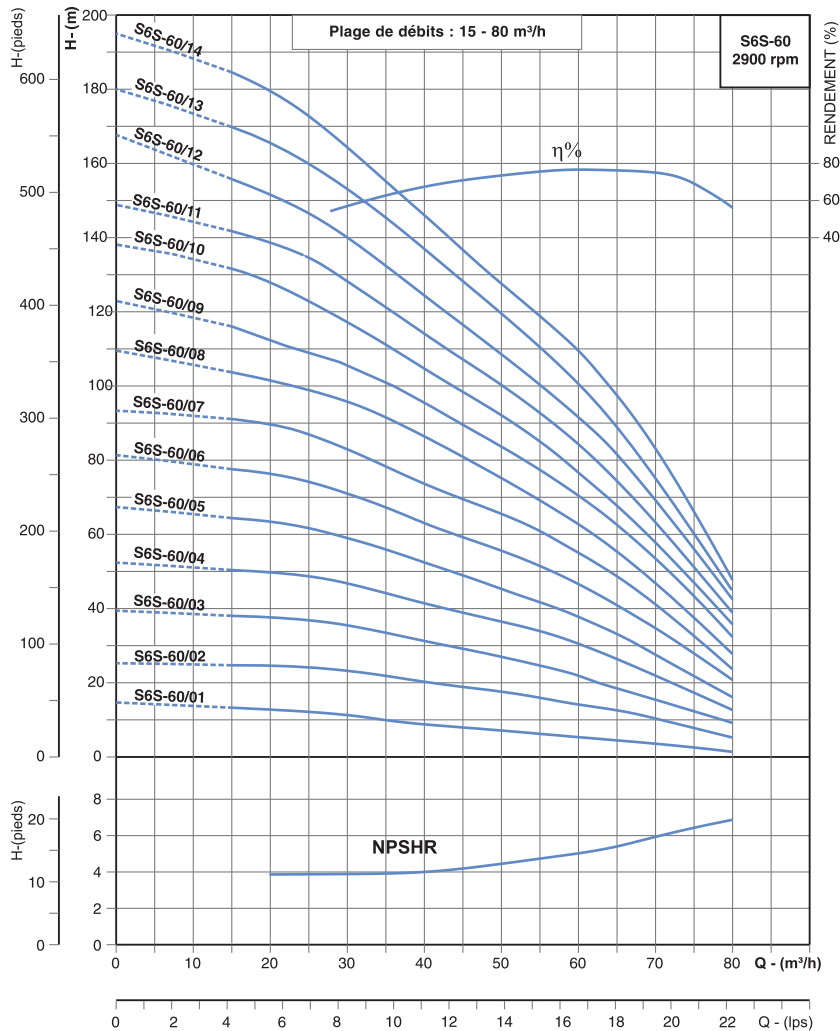
# SÉRIE ACIER INOXYDABLE

Diamètre nominal : **6"**

Débit nominal : **60m<sup>3</sup>/h**

Dimension de sortie : **3" / 4" \*\***

## Courbes de performances



MODÈLE DE POMPE	PUISSANCE DE MOTEUR		lps	0	4.16	5.55	8.33	11.11	13.88	16.66	19.44	22.22	DIMENSIONS (mm) H2	POIDS (kg)
	kW	HP												
			m <sup>3</sup> /h	0	15	20	30	40	50	60	70	80		
S6S-60/01	2.2	3	HAUTEUR MANOMÉTRIQUE TOTALE EN MÈTRES - (COLONNE D'EAU)	14	13	12	11	9	7	5	3	1	403	7.4
S6S-60/02	4	5.5		26	25	24	23	20	17	14	10	5	516	9.8
S6S-60/03	5.5	7.5		39	38	37	35	32	27	22	15	9	629	12.2
S6S-60/04	7.5	10		52	51	50	47	42	37	31	22	13	742	14.7
S6S-60/05	9.3	12.5		67	64	63	59	53	45	37	28	16	855	17.1
S6S-60/06	11	15		82	78	76	71	63	56	47	35	21	968	19.6
S6S-60/07	13	17.5		94	91	89	83	73	66	55	41	24	1081	22.0
S6S-60/08	15	20		110	104	102	97	87	76	65	48	30	1194	24.5
S6S-60/09	18.5	25		122	114	112	106	95	84	70	54	33	1307	26.9
S6S-60/10	18.5	25		138	133	128	118	105	92	76	57	35	1420	29.4
S6S-60/11	22	30		148	142	138	128	114	101	86	65	40	1533	31.8
S6S-60/12	22	30		167	156	152	141	124	109	92	69	43	1646	34.3
S6S-60/13	26	35		180	170	165	153	137	120	100	75	45	1759	36.7
S6S-60/14	26	35		195	184	179	164	144	128	110	83	48	1872	39.2

\*\* Dimension de sortie en option.

Types de matériaux de construction disponibles : S (Inox 304) et N (Inox 316). Dans le cas du matériau type N, le troisième chiffre du modèle de pompe "S" sera remplacé par "N". Les courbes de performances indiquées sont identiques pour les types S et N.

Consultez les informations générales sur les conditions de courbe de performances et sur d'autres détails. Tolérance de la courbe selon ISO : 9906, annexe A.

En raison des développements constants, les informations/descriptions/spécifications/illustrations sont susceptibles d'être modifiées sans préavis.

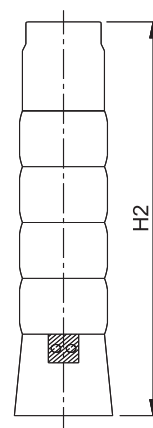
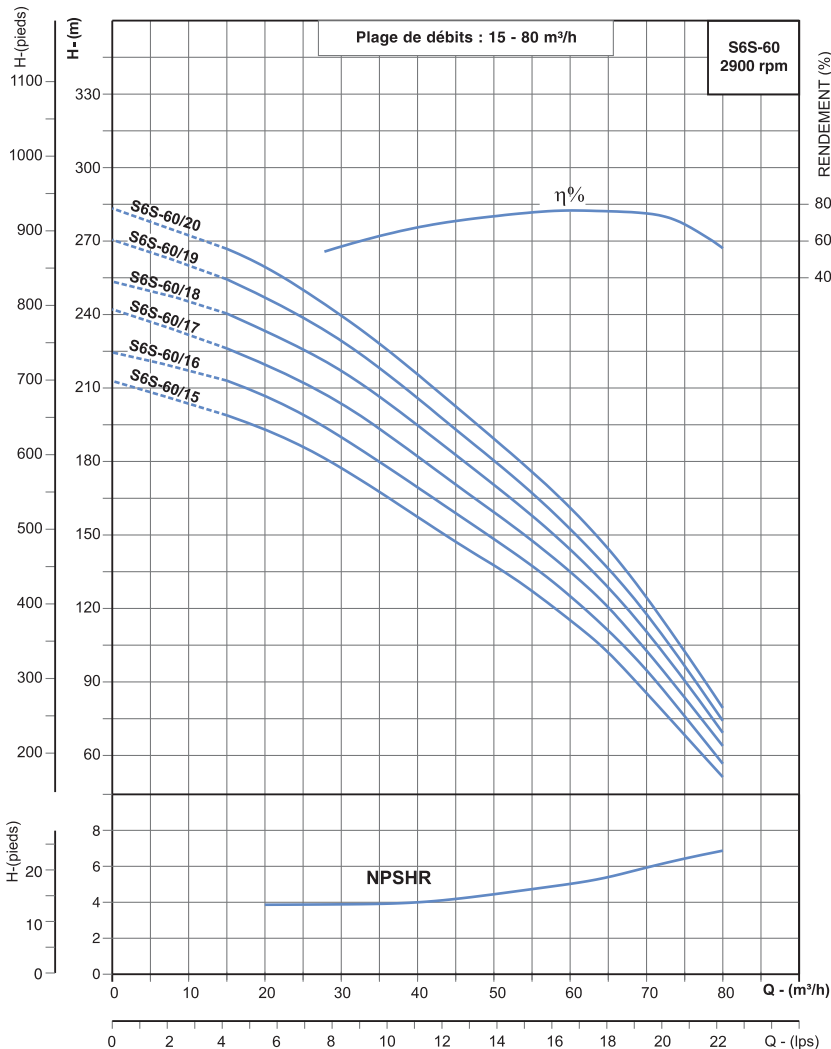
# SÉRIE ACIER INOXYDABLE

Diamètre nominal : **6"**

Débit nominal : **60m<sup>3</sup>/h**

Dimension de sortie : **3" / 4" \*\***

## Courbes de performances



MODÈLE DE POMPE	PUISSANCE DE MOTEUR		lps m <sup>3</sup> /h	0	4.16	5.55	8.33	11.11	13.88	16.66	19.44	22.22	DIMENSIONS (mm) H2	POIDS (kg)
	kW	HP		0	15	20	30	40	50	60	70	80		
S6S-60/15	26	35	HAUTEUR MANOMÉTRIQUE TOTALE EN MÈTRES - (COLONNE D'EAU)	212	198	194	177	157	137	117	85	52	1985	41.6
S6S-60/16	30	40		220	213	207	188	167	147	127	89	57	2098	44.1
S6S-60/17	30	40		242	227	222	205	183	160	138	107	63	2211	46.5
S6S-60/18	37	50		252	240	233	212	189	176	142	112	67	2324	49.0
S6S-60/19	37	50		270	254	248	231	206	181	152	116	74	2437	51.4
S6S-60/20	37	50		282	276	269	240	216	189	162	126	80	2550	53.9

\*\* Dimension de sortie en option.

Types de matériaux de construction disponibles : S (Inox 304) et N (Inox 316). Dans le cas du matériau type N, le troisième chiffre du modèle de pompe "S" sera remplacé par "N". Les courbes de performances indiquées sont identiques pour les types S et N.

Consultez les informations générales sur les conditions de courbe de performances et sur d'autres détails. Tolérance de la courbe selon ISO : 9906, annexe A. En raison des développements constants, les informations/descriptions/spécifications/illustrations sont susceptibles d'être modifiées sans préavis.

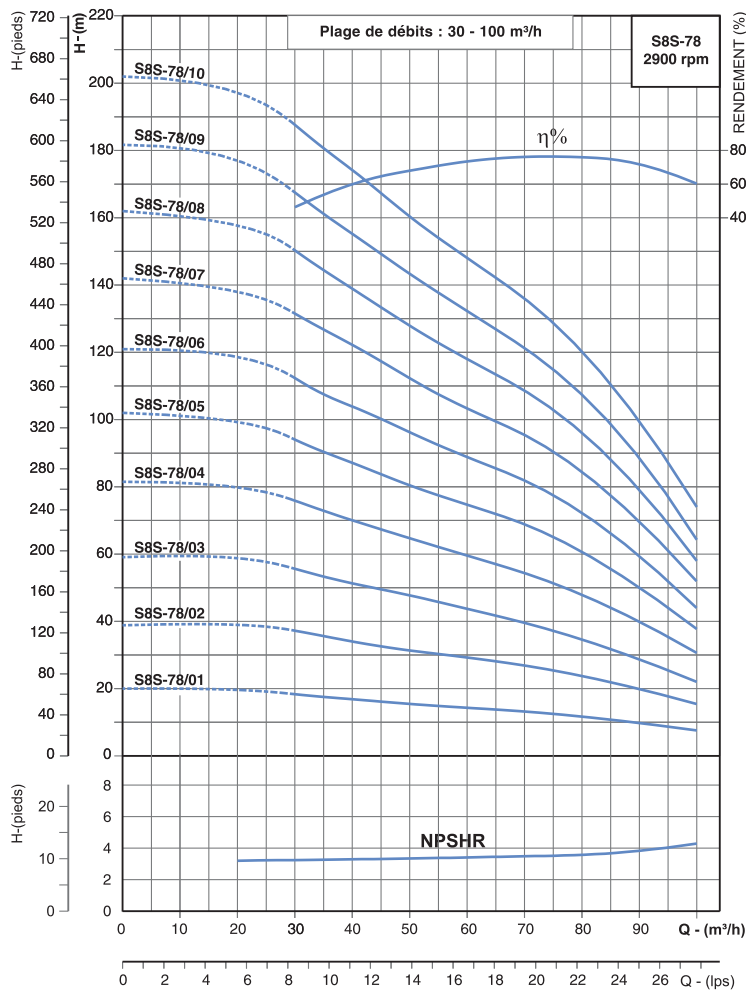
# SÉRIE ACIER INOXYDABLE

Diamètre nominal : **8"**

Débit nominal : **78m<sup>3</sup>/h**

Dimension de sortie : **4" / 5" \*\***

## Courbes de performances



MODÈLE DE POMPE	PUISSANCE DE MOTEUR		ips	HAUTEUR MANOMÉTRIQUE TOTALE EN MÈTRES - (COLONNE D'EAU)								DIMENSIONS (mm) H <sub>2</sub>	POIDS (kg)
	kW	HP		0	5.56	8.34	11.11	13.88	16.66	22.22	27.78		
S8S-78/01	5.5	7.5	0	0	20	30	40	50	60	80	100	562	24.50
S8S-78/02	7.5	10	20	39	59	76	87	96.5	107	120	148	690	27.70
S8S-78/03	11	15	39	59	81.5	94	104	112.5	122.5	132.5	158.5	818	30.90
S8S-78/04	15	20	59	81.5	102	118.5	122.5	128	132.5	143.5	177	946	34.10
S8S-78/05	18.5	25	81.5	102	121	138	142	143.5	148	158.5	188	1074	37.30
S8S-78/06	22	30	102	121	142	157.5	162	167.5	177	182	197	1202	40.50
S8S-78/07	26	35	121	142	162	177	182	188	197	202	202	1330	43.70
S8S-78/08	30	40	142	162	182	197	202	202	202	202	202	1458	46.90
S8S-78/09	30	40	162	182	197	202	202	202	202	202	202	1586	50.10
S8S-78/10	37	50	182	197	202	202	202	202	202	202	202	1714	53.30

\*\* Dimension de sortie en option.

Types de matériaux de construction disponibles : S (Inox 304) et N (Inox 316). Dans le cas du matériau type N, le troisième chiffre du modèle de pompe "S" sera remplacé par "N". Les courbes de performances indiquées sont identiques pour les types S et N.

Consultez les informations générales sur les conditions de courbe de performances et sur d'autres détails. Tolérance de la courbe selon ISO : 9906, annexe A. En raison des développements constants, les informations/descriptions/spécifications/illustrations sont susceptibles d'être modifiées sans préavis.

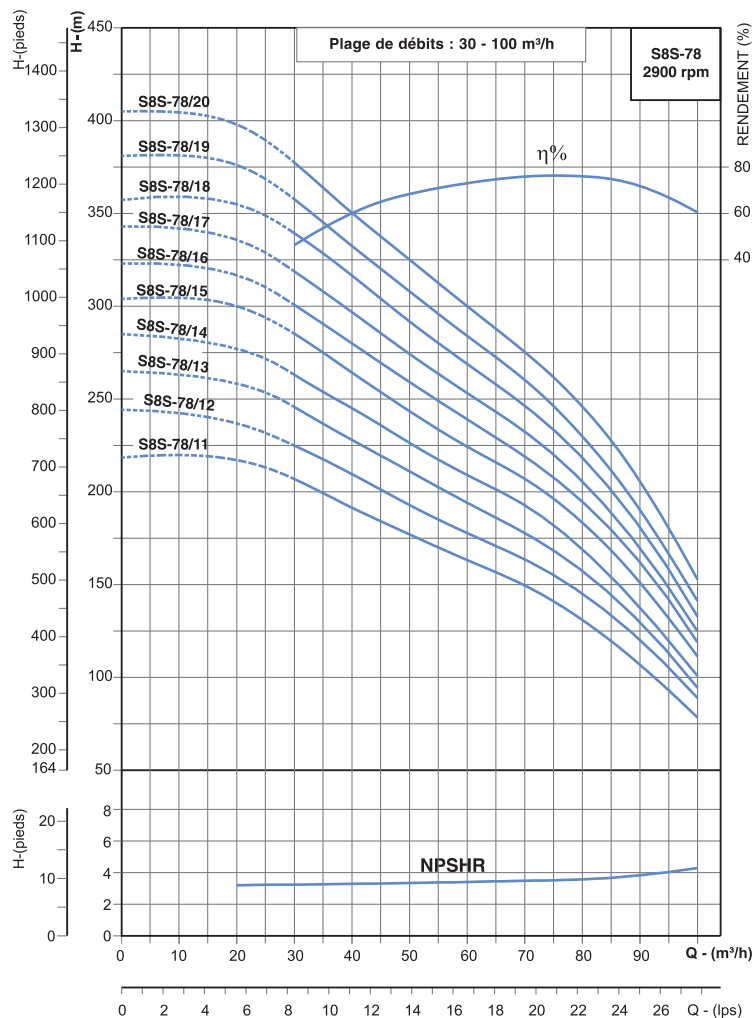
# SÉRIE ACIER INOXYDABLE

Diamètre nominal : **8"**

Débit nominal : **78m<sup>3</sup>/h**

Dimension de sortie : **4" / 5" \*\***

## Courbes de performances



MODÈLE DE POMPE	PUISSANCE DE MOTEUR		ips	0	5.56	8.34	11.11	13.88	16.66	22.22	27.78	DIMENSIONS (mm) H <sub>2</sub>	POIDS (kg)
	kW	HP											
			HAUTEUR MANOMÉTRIQUE TOTALE EN MÈTRES - (COLONNE D'EAU)	0	20	30	40	50	60	80	100		
S8S-78/11	45	60		218	217	207	191.5	177	163	132	78	1842	56.50
S8S-78/12	45	60		244	237	225	209.5	192.5	178	145	89	1970	59.70
S8S-78/13	55	75		265	258	245.5	228	211	194	157.5	94.5	2098	62.90
S8S-78/14	55	75		285	277	263	245	226.5	209	169	101	2226	66.10
S8S-78/15	55	75		304	300	285	264	243	224	184.5	111.5	2354	69.30
S8S-78/16	63	85		323	316.5	300.5	280	259	239	195	119	2482	72.50
S8S-78/17	63	85		343	336	319	297	274.5	253.5	205.5	125	2610	75.70
S8S-78/18	63	85		357	355	339.5	317	292	269	218.5	133	2738	78.90
S8S-78/19	75	100		381	376	357.5	332.5	308	284	230	141.5	2866	82.10
S8S-78/20	75	100		405	397.5	377.5	350	325	300	246	153	2994	85.30

\*\* Dimension de sortie en option.

Types de matériaux de construction disponibles : S (Inox 304) et N (Inox 316). Dans le cas du matériau type N, le troisième chiffre du modèle de pompe "S" sera remplacé par "N". Les courbes de performances indiquées sont identiques pour les types S et N.

Consultez les informations générales sur les conditions de courbe de performances et sur d'autres détails. Tolérance de la courbe selon ISO : 9906, annexe A. En raison des développements constants, les informations/descriptions/spécifications/illustrations sont susceptibles d'être modifiées sans préavis.

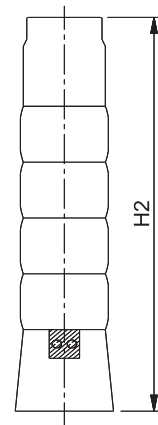
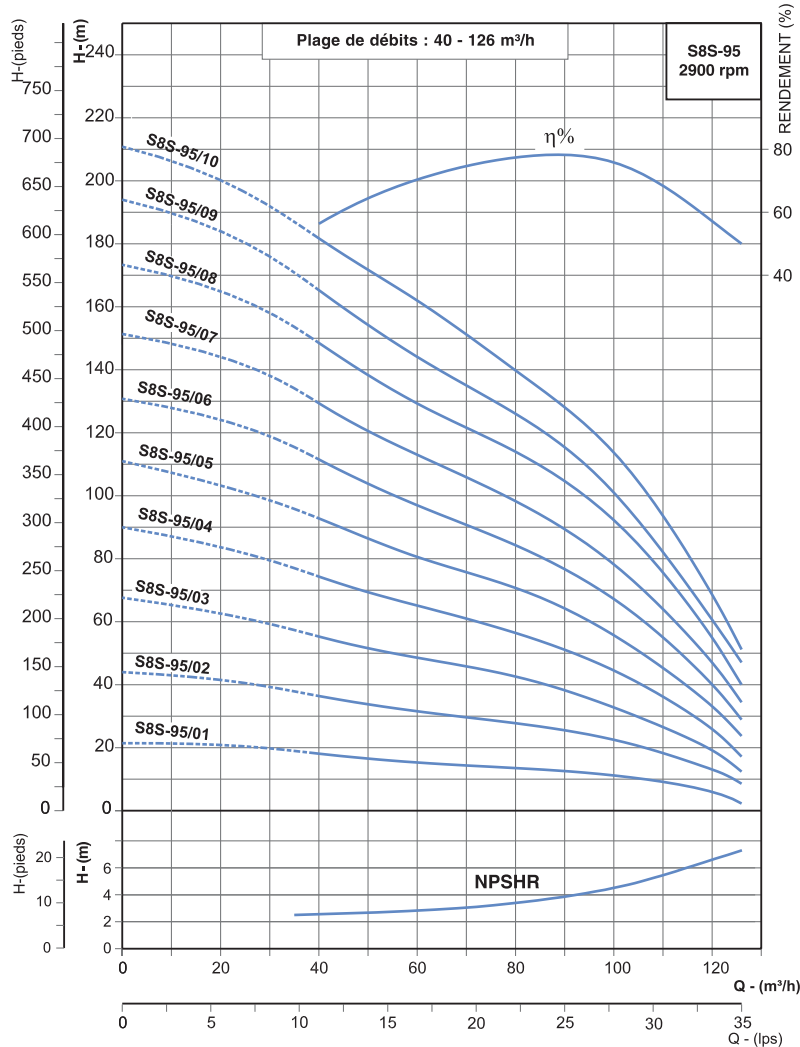
# SÉRIE ACIER INOXYDABLE

Diamètre nominal : **8"**

Débit nominal : **95m<sup>3</sup>/h**

Dimension de sortie : **5"**

## Courbes de performances



MODÈLE DE POMPE	PUISSANCE DE MOTEUR		lps	0	5.56	11.11	16.66	22.22	27.78	33.33	35	DIMENSIONS (mm) H2	POIDS (kg)
	kW	HP											
			HAUTEUR MANOMÉTRIQUE TOTALE EN METRES - (COLONNE D'EAU)	0	20	40	60	80	100	120	126		
S8S-95/01	5.5	7.5	22	21	18	15.5	13.5	11.5	6	2	617	27.50	
S8S-95/02	9.3	12.5	44	41.5	36	31.5	28	22.5	13	8.5	746	31.00	
S8S-95/03	13	17.5	68	62.5	55.3	48.5	42.5	32.5	19.5	12.5	875	34.50	
S8S-95/04	18.5	25	90	83.5	74	65	56.5	44	26	17	1004	38.00	
S8S-95/05	22	30	111	103	93	80.5	70.5	55.5	33	24	1133	41.50	
S8S-95/06	26	35	131	124	111.5	97	84.5	67	40	29	1262	45.00	
S8S-95/07	30	40	151	144	129.5	113	98	78	47	34.5	1391	48.50	
S8S-95/08	37	50	173	165	148.5	130	114	91.5	54.5	40	1520	52.00	
S8S-95/09	37	50	194	184	165.5	144	126	100.5	60.5	47	1649	55.50	
S8S-95/10	45	60	211	200	181.5	162	140	113	68.5	51	1778	59.00	

Types de matériaux de construction disponibles : S (Inox 304) et N (Inox 316). Dans le cas du matériau type N, le troisième chiffre du modèle de pompe "S" sera remplacé par "N". Les courbes de performances indiquées sont identiques pour les types S et N.

Consultez les informations générales sur les conditions de courbe de performances et sur d'autres détails. Tolérance de la courbe selon ISO : 9906, annexe A.

En raison des développements constants, les informations/descriptions/spécifications/illustrations sont susceptibles d'être modifiées sans préavis.

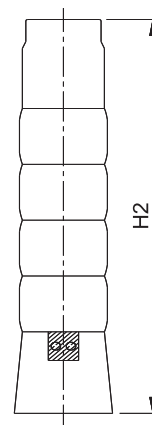
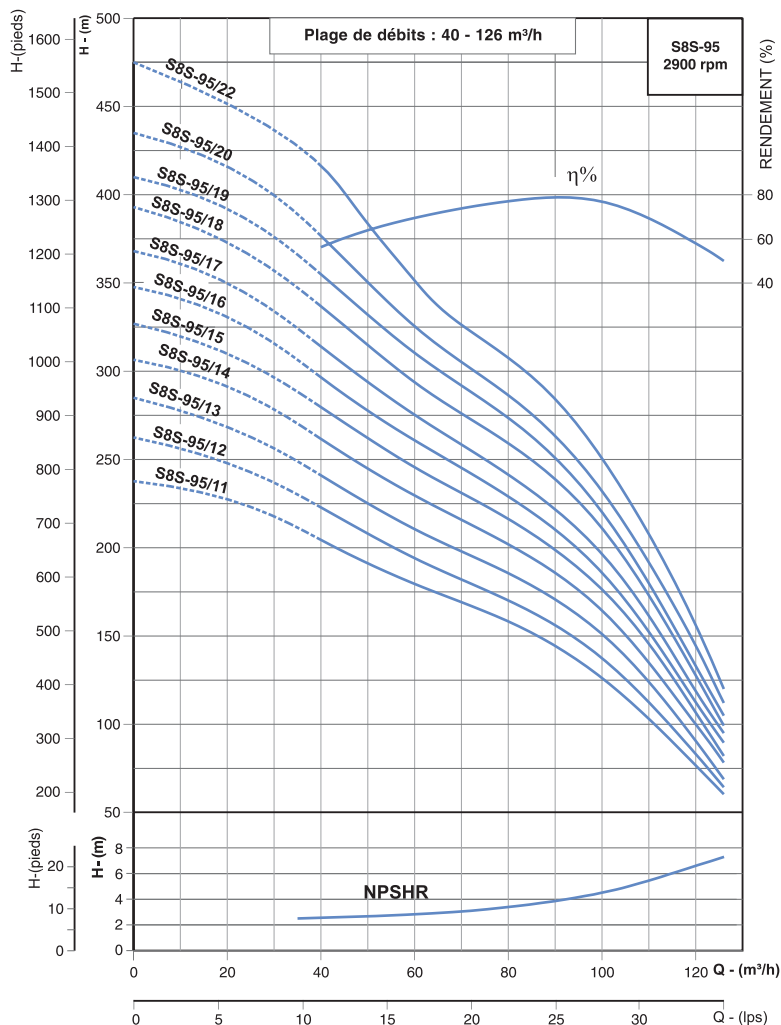
# SÉRIE ACIER INOXYDABLE

Diamètre nominal : **8"**

Débit nominal : **95m<sup>3</sup>/h**

Dimension de sortie : **5"**

## Courbes de performances



MODÈLE DE POMPE	PUISSANCE DE MOTEUR		HAUTEUR MANOMÉTRIQUE TOTALE EN MÈTRES - (COLONNE D'EAU)	ips	0	5.56	11.11	16.66	22.22	27.78	33.33	35	DIMENSIONS (mm) H2	POIDS (kg)
	kW	HP		m <sup>3</sup> /h	0	20	40	60	80	100	120	126		
S8S-95/11	55	75	HAUTEUR MANOMÉTRIQUE TOTALE EN MÈTRES - (COLONNE D'EAU)	0	237.5	227.5	204.5	179.5	158	126.5	77	60.5	1907	62.50
S8S-95/12	55	75		20	262.5	248	222	194.5	170	137.5	83	64	2036	66.00
S8S-95/13	55	75		40	285	268	241.5	210.5	185.5	151	90.5	69	2165	69.50
S8S-95/14	63	85		60	306	291	262	229.5	202	164.5	100	78	2294	73.00
S8S-95/15	75	100		80	326	310	280	246	216	176	106.5	83	2423	76.50
S8S-95/16	75	100		100	347.5	331	296.5	261	229	186	112.5	89.5	2552	80.00
S8S-95/17	75	100		120	367.5	350	314	275.5	241.5	196	119	95	2681	83.50
S8S-95/18	93	125		126	393	373	336	294	259	211	128	99	2810	87.00
S8S-95/19	93	125		0	410	391.5	355	310.5	274	220	133	105	2939	90.50
S8S-95/20	93	125		20	435	416	376.5	325.5	286	231.5	145	112	3068	94.00
S8S-95/22	110	150		40	475	452	416.5	351	307	250	156	120	3326	109.00

Types de matériaux de construction disponibles : S (Inox 304) et N (Inox 316). Dans le cas du matériau type N, le troisième chiffre du modèle de pompe "S" sera remplacé par "N". Les courbes de performances indiquées sont identiques pour les types S et N.

Consultez les informations générales sur les conditions de courbe de performances et sur d'autres détails. Tolérance de la courbe selon ISO : 9906, annexe A.

En raison des développements constants, les informations/descriptions/spécifications/illustrations sont susceptibles d'être modifiées sans préavis.

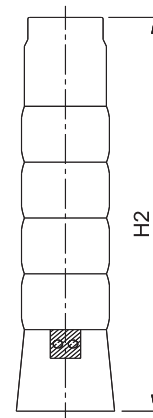
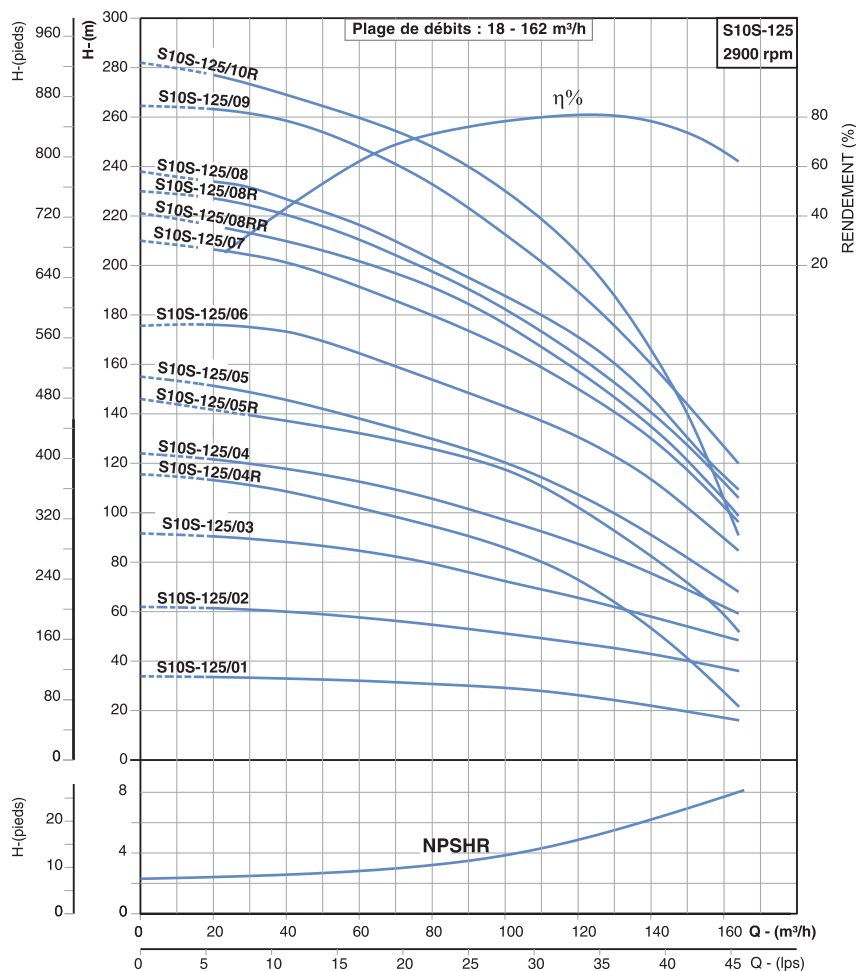
# SÉRIE ACIER INOXYDABLE

Diamètre nominal : **10"**

Débit nominal : **125m<sup>3</sup>/h**

Dimension de sortie : **6"**

## Courbes de performances



MODÈLE DE POMPE	PUISSANCE DE MOTEUR		lps m³/h	0	5.56	11.12	16.68	22.24	27.80	33.36	38.92	45.04	DIMENSIONS (mm) H2	POIDS (kg)
	kW	HP		0	20	40	60	80	100	120	140	162		
S10S-125/01	11	15	HAUTEUR MANOMÉTRIQUE TOTALE EN MÈTRES - (COLONNE D'EAU)	34	34	33	32	31	29	26	22	16	644	30.00
S10S-125/02	22	30		62	61	60	58	55	51	47	43	36	798	36.00
S10S-125/03	30	40		91	90	88	85	80	72	66	58	49	952	42.05
S10S-125/04R**	37	50		116	113	109	102	95	86	73	54	22	1106	48.10
S10S-125/04	45	60		124	122	118	115	106	97	88	76	59	1106	48.10
S10S-125/05R**	45	60		146	142	137	132	126	118	102	82	52	1260	54.15
S10S-125/05	55	75		155	152	146	138	130	120	108	91	68	1260	54.15
S10S-125/06	63	85		186	182	176	169	160	159	135	118	90	1414	60.20
S10S-125/07	75	100		210	206	201	191	180	166	150	130	97	1568	66.25
S10S-125/08RR**	75	100		221	216	210	202	191	176	157	135	98	1722	72.30
S10S-125/08R	75	100		230	227	221	210	197	182	164	140	108	1722	72.30
S10S-125/08	75	100		238	234	227	216	202	188	171	147	109	1722	72.30
S10S-125/09	93	125		265	263	259	248	233	212	189	160	120	1876	78.35
S10S-125/10R**	93	125	286	278	269	260	248	234	206	164	91	2030	84.40	

\*\* Sur la référence de la pompe le dernier digit "R" signifie turbine réduite O.D. et "RR" signifie turbine encore plus réduite O.D.

Types de matériaux de construction disponibles : S (Inox 304) et N (Inox 316). Dans le cas du matériau type N, le troisième chiffre du modèle de pompe "S" sera remplacé par "N". Les courbes de performances indiquées sont identiques pour les types S et N.

Consultez les informations générales sur les conditions de courbe de performances et sur d'autres détails. Tolérance de la courbe selon ISO : 9906, annexe A.

En raison des développements constants, les informations/descriptions/spécifications/illustrations sont susceptibles d'être modifiées sans préavis.

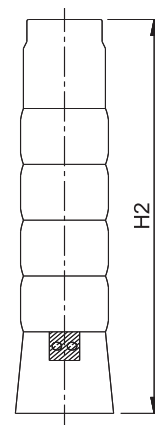
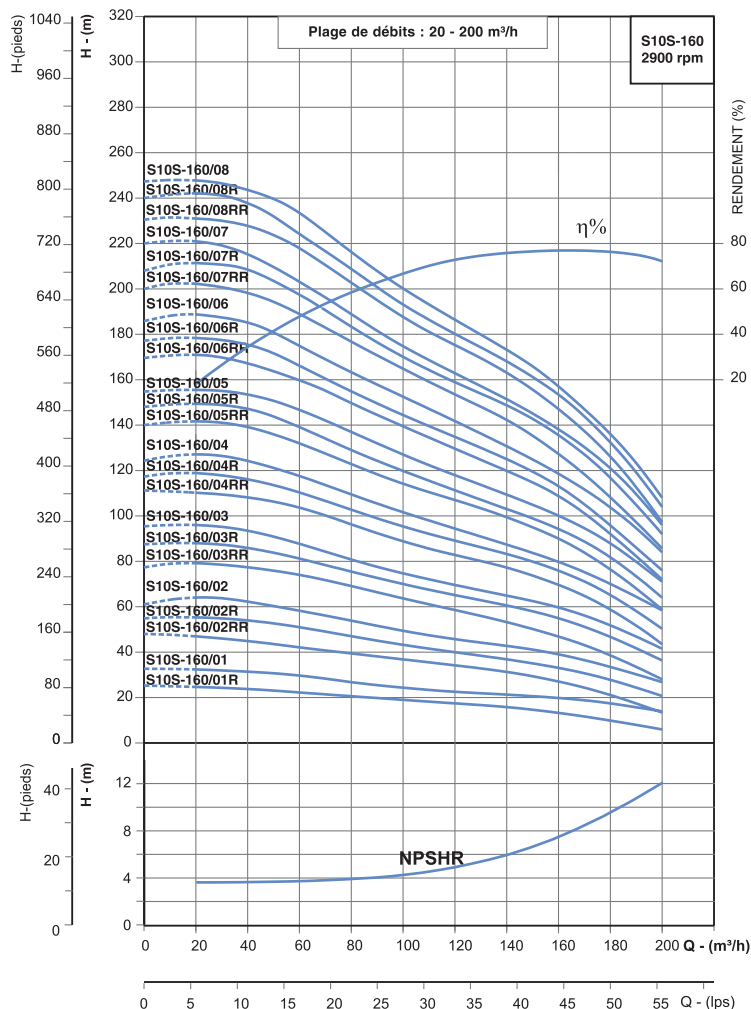
# SÉRIE ACIER INOXYDABLE

Diamètre nominal : **10"**

Débit nominal : **160m<sup>3</sup>/h**

Dimension de sortie : **6"**

## Courbes de performances



MODÈLE DE POMPE	PUISSANCE DE MOTEUR		lps m <sup>3</sup> /h	0	11.12	22.24	33.36	44.48	55.6	DIMENSIONS (mm) H2	POIDS (kg)
	kW	HP		0	40	80	120	160	200		
S10S-160/1R**	9.3	12.5	HAUTEUR MANOMÉTRIQUE TOTALE EN MÈTRES - (COLONNE D'EAU)	25	24	20.5	17	13	6	646	30.90
S10S-160/1	13	17.5		33	30	26.5	23	20	14.5	646	30.90
S10S-160/2RR**	18.5	25		48	45	39	34	27	14	802	37.70
S10S-160/2R**	22	30		55	53	47	40	33	20.5	802	37.70
S10S-160/2	26	35		61	63	54	46	39	27	802	37.70
S10S-160/3RR**	30	40		77	78	69	59	47	28	958	44.50
S10S-160/3R**	37	50		87.5	86	76	65	55	36	958	44.50
S10S-160/3	37	50		95.5	93	80.5	70	60	41	958	44.50
S10S-160/4RR**	45	60		111	108	96	83	70	44	1114	51.30
S10S-160/4R**	45	60		117	116	103	88.5	76	50	1114	51.30
S10S-160/4	55	75		124.5	124	110	95	80	59	1114	51.30
S10S-160/5RR**	55	75		140	139	123	107	90	59.5	1270	58.10
S10S-160/5R**	55	75		148	147	129	111	95	64	1270	58.10
S10S-160/5	63	85		155	153	136.5	118	100	71	1270	58.10
S10S-160/6RR**	63	85		169	167	150	129	108.5	72	1426	64.90
S10S-160/6R**	75	100		177	176	155	135	113	76	1426	64.90
S10S-160/6	75	100	186	185	165	142	119	84	1426	64.90	
S10S-160/7RR**	75	100	200	198	177	153	127	86	1582	71.70	
S10S-160/7R**	93	125	208	208	184	159	136	92	1582	71.70	
S10S-160/7	93	125	220	215	188.5	163	138	96	1582	71.70	
S10S-160/8RR**	93	125	230	228	203	175	147	97	1738	78.50	
S10S-160/8R**	93	125	240	238	209	180	153	104	1738	78.50	
S10S-160/8	93	125	247.5	244	216	188.5	156.5	108	1738	78.50	

\*\* Sur la référence de la pompe le dernier digit "R" signifie turbine réduite O.D. et "RR" signifie turbine encore plus réduite O.D.

Types de matériaux de construction disponibles : S (Inox 304) et N (Inox 316). Dans le cas du matériau type N, le troisième chiffre du modèle de pompe "S" sera remplacé par "N". Les courbes de performances indiquées sont identiques pour les types S et N.

Consultez les informations générales sur les conditions de courbe de performances et sur d'autres détails. Tolérance de la courbe selon ISO : 9906, annexe A.

En raison des développements constants, les informations/descriptions/spécifications/illustrations sont susceptibles d'être modifiées sans préavis.

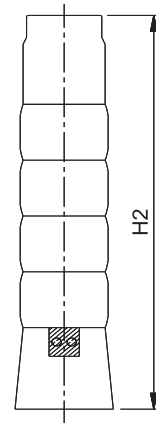
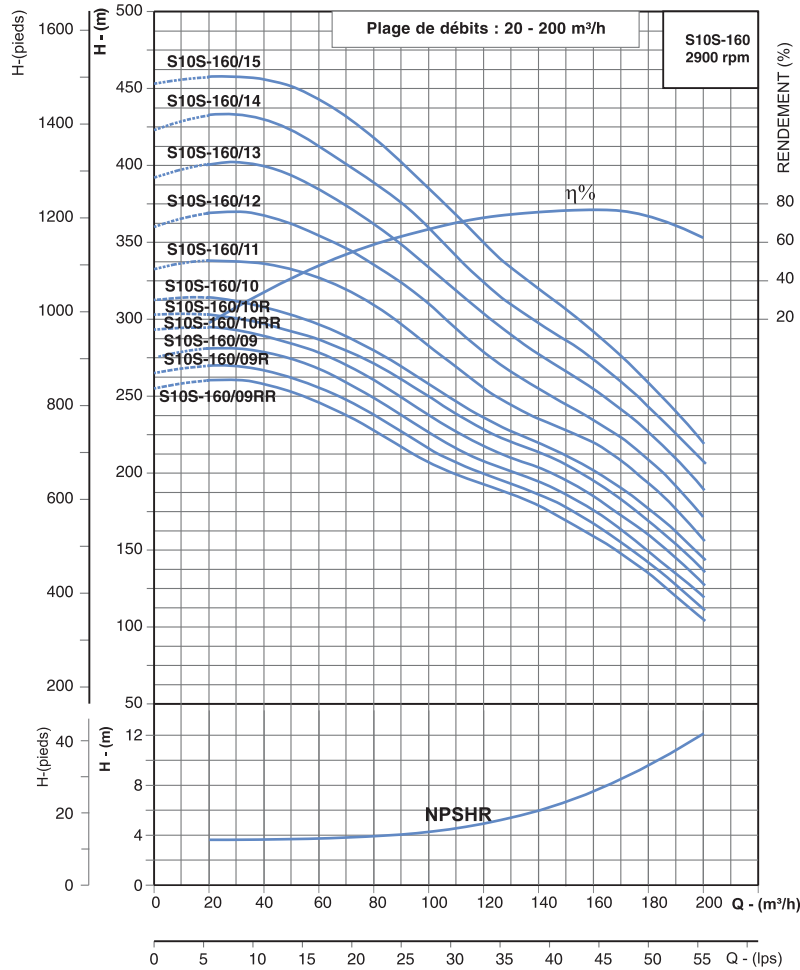
# SÉRIE ACIER INOXYDABLE

Diamètre nominal : **10"**

Débit nominal : **160m<sup>3</sup>/h**

Dimension de sortie : **6"**

## Courbes de performances



MODÈLE DE POMPE	PUISSANCE DE MOTEUR		lps	0	11.12	22.24	33.36	44.48	55.6	DIMENSIONS (mm) H2	POIDS (kg)
	kW	HP									
S10S-160/9RR**	110	150	HAUTEUR MANOMÉTRIQUE TOTALE EN METRES - (COLONNE D'EAU)	0	40	80	120	160	200	1894	85.30
S10S-160/9R**	110	150		255	257	229	193	160	105	1894	85.30
S10S-160/9	110	150		265	267	238	200	167	112	1894	85.30
S10S-160/10RR**	110	150		275	278	249	207	176	120	1894	85.30
S10S-160/10R**	132	175		294	290	260	218	185	178	2050	85.30
S10S-160/10	132	175		304	297	270	228	195	138	2050	85.30
S10S-160/11	132	175		310	305	280	233	200	140	2050	85.30
S10S-160/11	132	175		333	335	309	255	220	156	2206	92.10
S10S-160/12	150	200		360	365	338	279	235	173	2362	98.90
S10S-160/13	170	225		392	400	362	304	255	190	2518	105.70
S10S-160/14	170	225		423	430	389	324	274	208	2674	112.50
S10S-160/15	187	250	453	456	419	350	292	220	2830	119.30	

\*\* Sur la référence de la pompe le dernier digit "R" signifie turbine réduite O.D. et "RR" signifie turbine encore plus réduite O.D.

Types de matériaux de construction disponibles : S (Inox 304) et N (Inox 316). Dans le cas du matériau type N, le troisième chiffre du modèle de pompe "S" sera remplacé par "N". Les courbes de performances indiquées sont identiques pour les types S et N.

Consultez les informations générales sur les conditions de courbe de performances et sur d'autres détails. Tolérance de la courbe selon ISO : 9906, annexe A.

En raison des développements constants, les informations/descriptions/spécifications/illustrations sont susceptibles d'être modifiées sans préavis.

# MOTEURS IMMERSÉS



## MOTEURS IMMERGÉS ET REBOBINABLES REMPLIS D'EAU

Diamètre Nominal : **4", 6", 8" ET 10"**

Série "W"

## Description

Ces moteurs sont du type humide, respectueux de l'environnement, remplis d'eau et rebobinables. Les enroulements de stator sont des fils de cuivre d'enroulement isolés par film synthétique étanche. Ils incluent des paliers lisses et des paliers de butée lubrifiés à l'eau. Le moteur est pré-rempli avec de l'eau claire, froide, pure, fraîche et filtrée. Toutefois, sur demande, les moteurs peuvent être pré-remplis d'eau et de propylène glycol (agent antigel) pour les lieux où la température est inférieure aux conditions de gel. Avant la mise en service, vérifier le niveau du remplissage de l'eau du moteur. Si une perte de volume est notée, remplir avec de l'eau claire, froide, pure, fraîche, filtrée, par les bouchons / vannes de remplissage d'eau prévues dans le corps supérieur. Si l'utilisation d'un mélange d'eau et d'agent antigel n'est pas autorisée dans certaines applications, ces moteurs peuvent également être remplis d'eau claire, froide, pure, fraîche, filtrée pour être utilisés. Les rotors équilibrés dynamiquement de ces moteurs série "W" maintiennent un jeu uniforme, ce qui offre un meilleur rendement et augmente la durée de vie des paliers à bagues lubrifiés à l'eau. On utilise des paliers de butée hautes performances spécifiquement conçus qui peuvent résister aux fortes charges de poussée axiales et aux charges de poussée ascendante avec une usure et une déformation minimales.

La conception unique des paliers de butée crée un biseau d'eau entre la semelle et le disque, ce qui améliore la lubrification à l'eau et augmente la durée de vie des paliers de butée. Le diaphragme en caoutchouc égalisant la pression est prévu pour protéger des variations de pression et de volume de l'eau à l'intérieur du moteur. L'étanchéité du moteur est assurée au moyen de joints toriques, de joints d'arbres et de protection contre le sable qui évitent la pénétration de l'eau, du sable et des particules fibreuses du puits dans le moteur. Prendre des précautions pour s'assurer que le moteur ne fonctionne pas s'il n'est pas submergé dans l'eau, afin d'éviter un fonctionnement à sec du moteur, installer un détecteur de niveau d'eau/une protection contre le fonctionnement à sec. Le moteur a besoin d'un flux constant d'eau sur son corps pour le maintenir à la température de fonctionnement correcte. Idéalement, le moteur doit être placé juste sous le niveau auquel l'eau entre dans le fût du puits. Si ce niveau n'est pas sûr, montez un "tube inducteur de débit" sur le bloc pompe pour garantir un refroidissement adéquat. Il est obligatoire d'installer la boîte de commande C.R.I. pour tous les moteurs monophasés 3 fils. Les dimensions de montage des moteurs sont conformes aux normes NEMA

## Caractéristiques

- Corps en acier inoxydable résistant à la corrosion.
- Palier de butée spécifiquement conçu pour résister aux poussées axiales élevées.
- Rotors en cuivre et lames d'acier au silicium à faible perte de puissance pour un couple de démarrage plus élevé.
- Facteur de puissance plus élevé qui réduit la consommation électrique.
- Un plus grand diamètre d'arbre pour une meilleure transmission de puissance.

## Applications

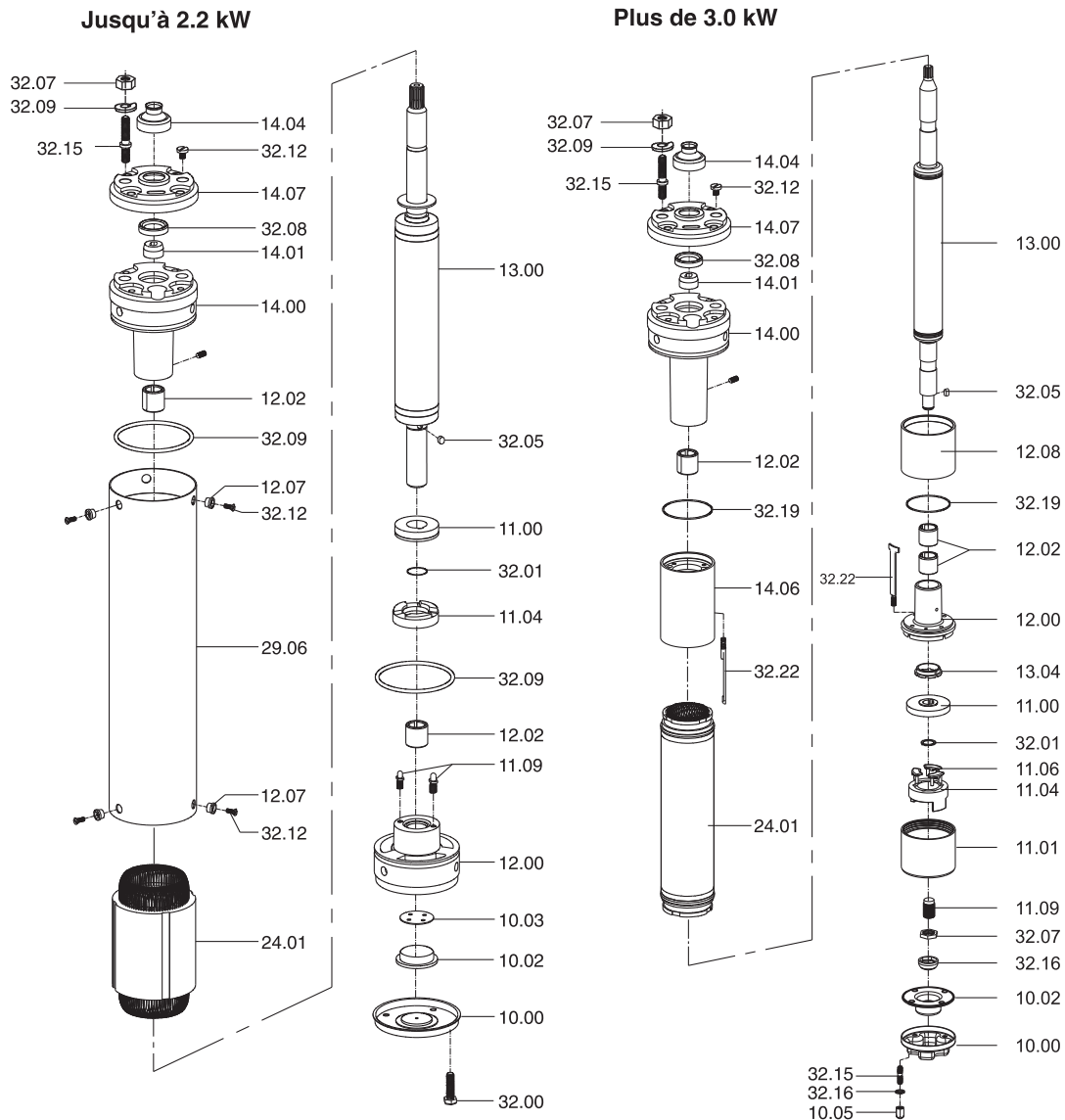
Ces moteurs d'entraînement immergés conviennent aux pompes immergées à grande profondeur utilisées dans les applications suivantes

- Résidentielle, irrigation
- Jardins, Système d'aspersion, minière
- Alimentation en eau civile, fontaines
- Pétrole et du gaz, d'assèchement
- Alimentation en eau industrielle
- Terrains de golf
- Alimentation en eau collective
- De-la salinisation des plantes
- Lutte contre l'incendie, Surpression,
- Gisement de méthane



# MOTEURS IMMERGÉS ET REBOBINABLES REMPLIS D'EAU

## Vue Éclatée des Moteurs Série W 4"



n° pieza	Nombre de la pieza
10.00	Couvercle intérieur inférieur
10.02	Diaphragme
10.03	Rondelle inférieure de diaphragme
10.05	Écrou tête ronde
11.00	Coussinet supérieur contre-axial en carbone
11.04	Coussinet inférieur contre-axial
11.01	Coque Coussinet inférieur contre-axial
11.06	Segment coussinet contre-axial
11.09	Vis de régulation du coussinet inférieur contre-axial

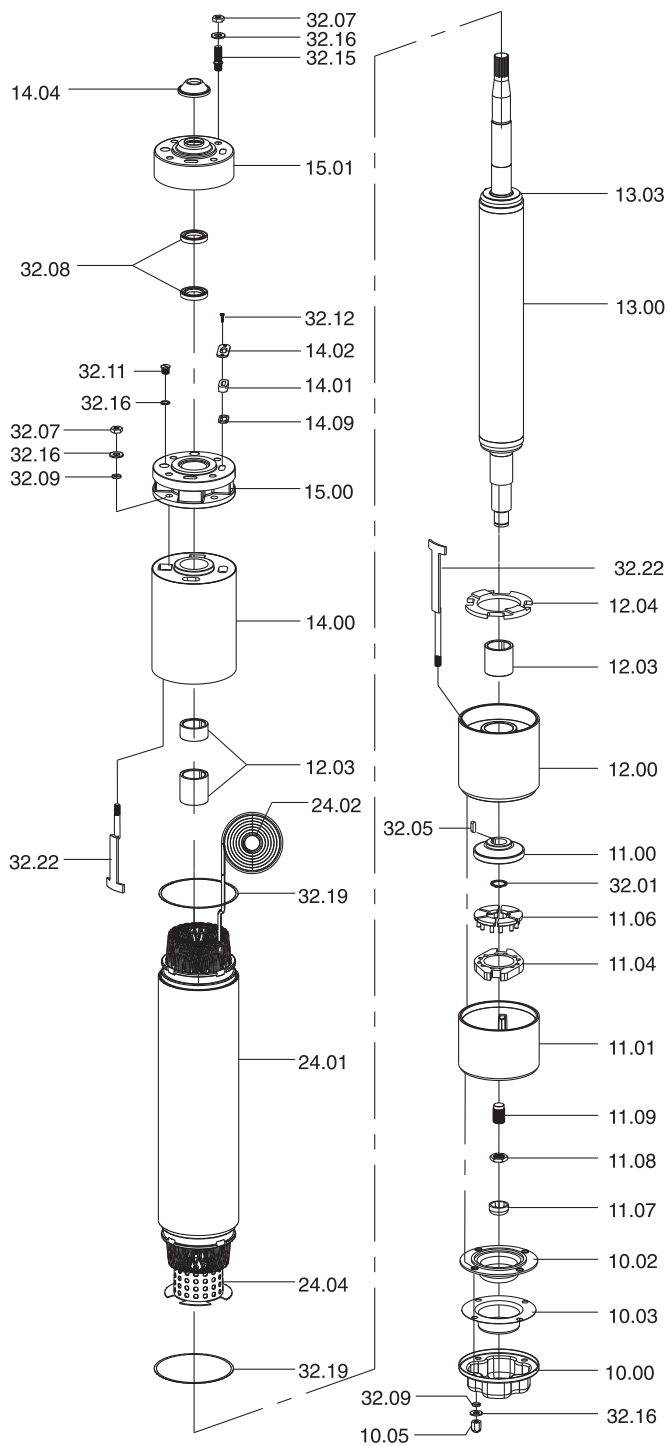
n° pieza	Nombre de la pieza
12.00	Couvercle intérieur inférieur
12.02	Bague - LTB
12.07	Bague guide
12.08	Tube coque inférieure
13.00	Rotor
13.04	Butée axiale
14.00	Couvercle supérieur
14.01	Passer câble
14.04	Protection caoutchouc anti-sable
14.06	Tube coque supérieure
14.07	Coque couvercle supérieur

n° pieza	Nombre de la pieza
24.01	Stator bobiné
29.06	Coque extérieure moteur
32.01	Circlip
32.00	Vis à tête hexagonale
32.05	Clavette
32.07	Écrou
32.08	Bague d'étanchéité
32.09	Joint torique
32.12	Vis
32.15	Goujon
32.16	Rondelle
32.19	Joint torique
32.22	Boulon en T

En raison des développements constants, les informations/descriptions/spécifications/illustrations sont susceptibles d'être modifiées sans préavis.

# MOTEURS IMMERGÉS ET REBOBINABLES REMPLIS D'EAU

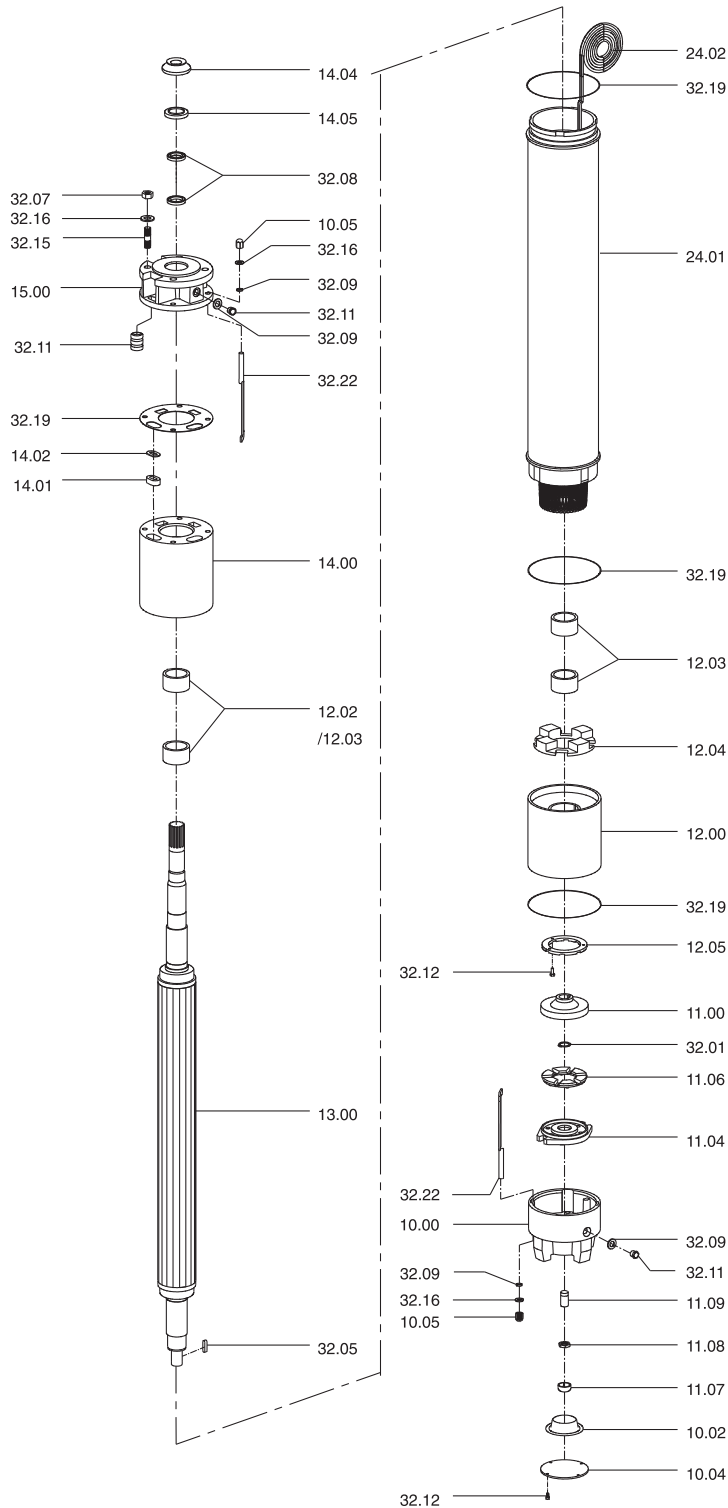
## Vue Éclatée des Moteurs Série W 6"



n° piece	Nombre de la piece
10.00	Couvercle inférieur
10.02	Diaphragme
10.03	Rondelle inférieure de diaphragme
10.05	Écrou tête ronde
11.00	Coussinet supérieur contre-axial en carbone
11.01	Coque Coussinet inférieur contre-axial
11.04	Coussinet inférieur contre-axial
11.06	Segment coussinet contre-axial
11.07	Bouchon de régulation du coussinet inférieur contre-axial
11.08	Écrou de blocage de vis de régulation du coussinet inférieur contre-axial
11.09	Vis de régulation du coussinet inférieur contre-axial
12.00	Couvercle intérieur inférieur
12.03	Rondelle carbone
12.04	Bague de support
13.00	Rotor
13.03	Rondelle supérieure coussinet contre-axial
14.00	Couvercle supérieur
14.01	Passerelle câble
14.02	Fixation passerelle
14.04	Protection caoutchouc anti-sable
14.05	Protection inox et bakélite anti-sable
14.09	Coussinet supérieur contre-axial en carbone
15.00	Coque bague d'étanchéité
15.01	Coque couvercle supérieur
24.01	Stator bobiné
24.02	Câble
24.04	Protecteur de bobinage
32.01	Circlip
32.05	Clavette
32.07	Écrou
32.08	Bague d'étanchéité
32.09	Joint torique
32.11	Connecteur
32.12	Vis
32.15	Goujon
32.16	Rondelle
32.19	Joint torique
32.22	Boulon en T

# MOTEURS IMMERGÉS ET REBOBINABLES REMPLIS D'EAU

## Vue Éclatée des Moteurs Série W 8"



n° pieza	Nombre de la pieza
10.02	Diaphragme
10.05	Écrou tête ronde
11.00	Coussinet supérieur contre-axial en carbone
11.04	Coussinet inférieur contre-axial
11.06	Segment coussinet contre-axial
11.07	Bouchon de régulation du coussinet inférieur contre-axial
11.08	Écrou de blocage de vis de régulation du coussinet inférieur contre-axial
11.09	Vis de régulation du coussinet inférieur contre-axial
12.00	Couvercle intérieur inférieur
12.03	Rondelle carbone
12.04	Bague de support
13.00	Rotor
14.00	Couvercle supérieur
14.01	Passerelle
14.02	Fixation passerelle
14.04	Protection caoutchouc anti-sable
14.05	Protection inox et bakélite anti-sable
15.00	Coque bague d'étanchéité
24.01	Stator bobiné
24.02	Câble
32.00	Vis tête hexagonale
32.01	Circlip
32.05	Clavette
32.07	Écrou
32.08	Bague d'étanchéité
32.09	Joint torique
32.11	Connecteur
32.12	Vis
32.15	Goujon
32.16	Rondelle
32.19	Joint torique
32.22	Boulon en T

# MOTEURS IMMERGÉS ET REBOBINABLES REMPLIS D'EAU

Diamètre Nominal : **4"**

Série "**W**"

## Caractéristiques

Dia. nominal	<b>4" (100mm)</b>
Diamètre extérieur maximum	98 mm (max.)
Plage de puissance	0,37 kW à 2,2 kW - Monophasé (protection thermique intégrée) 0,37 kW à 7,5 kW - Triphasé
Vitesse	2900 t/min
Versions	Monophasé, 230 V, 50 Hz, alimentation C.A. Triphasé - 380 - 415 V, 50 Hz, alimentation C.A.
Classe d'isolation	Y
Classe de protection	IP 58
Direction de la rotation	Sens trigonométrique - Monophasé Réversible électriquement - Triphasé
Type de service	S1 (continu)
Charge de poussée descendante max.	0,37 kW à 1,1 kW - 325 kg / 3000 N 1,5 kW à 4,0 kW - 450 kg / 4000 N 5,5 kW à 7,5 kW - 750 kg / 6500 N
Température minimum du liquide	0,15 m/sec
Température maximale du liquide	33°C
Démarrages par heure	20 fois
Standard de fixation d'arbre	Cannelé selon la norme NEMA Norme NEMA
Méthode de démarrage	Monophasé, condensateur de démarrage, condensateur de marche (CSCR), Triphasé direct en ligne (DOL)
Câble de sortie	Connexion permanente et cœur $\frac{3}{4}$ étanche Nappe caoutchouc EPDM

## Matériaux de construction

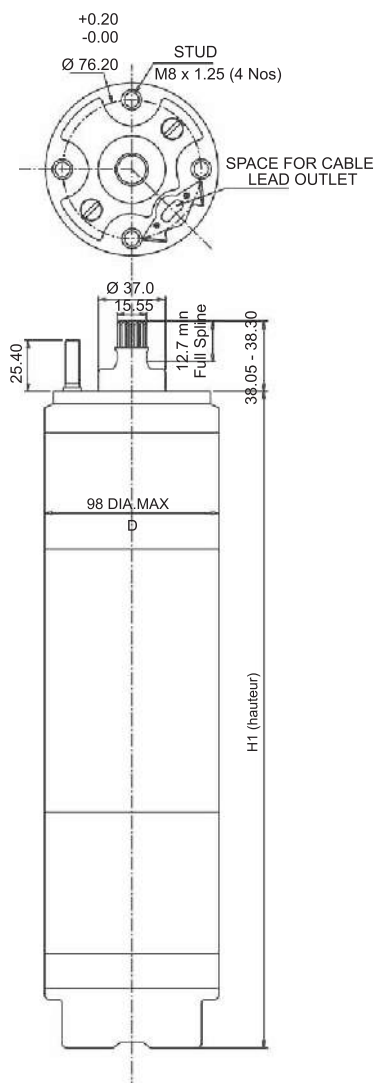
Nom de la pièce	Type-A
Joint d'étanchéité de l'arbre	Caoutchouc nitrile (NBR)
Coque de corps	Inox 304
Coque de stator	Inox 304
Garniture de poussée	Garniture de poussée
Base de poussée	Inox 420
Diaphragme	Caoutchouc nitrile (NBR)
Base de moteur	Inox 304

# MOTEURS IMMERGÉS ET REBOBINABLES REMPLIS D'EAU

Diamètre Nominal : **4"**

Série **"W"**

## Données techniques



Plan dimensionnel

Toutes les dimensions sont en mm.

Arbre cannelé 14 dents - module 1,5875  
Angle de pression 300 A.N.S.I.B - 92 - 1 - 1970  
Classe de raccordement 5

### MOTEURS 4" MONOPHASÉS 230V

Modèles de moteurs	Puissance du moteur		Ampérage		Pleine charge		Charge de poussée descendante max. (N)	Couple de démarrage (Nm)	Couple (Nm)	Câbles de sortie	
	kW	HP	Max pleine charge (A)	Intensité de démarrage (A)	Eff.%	Facteur de puissance				Sections de câbles(mm²)	Longueur de câble (m)
W4A-03S	0.37	0.5	4.7	16	39	0.89	3000	2.0	1.2	1.5	1.5
W4A-05S	0.55	0.75	6	21	52	0.9	3000	2.9	1.8	1.5	1.5
W4A-07S	0.75	1	7.5	26	54	0.9	3000	4.1	2.5	1.5	1.5
W4A-11S	1.1	1.5	10	40	57	0.95	3000	6.1	3.7	2.5	1.5
W4A-15S	1.5	2	12.5	48	60	0.95	4000	8.3	4.9	2.5	1.5
W4A-22S	2.2	3	16.5	66	62	0.95	4000	13.3	7.4	2.5	2

### MOTEURS 4" TRIPHASÉS 415V DIRECTS EN LIGNE

Modèles de moteurs	Puissance du moteur		Ampérage		Pleine charge		Charge de poussée descendante max. (N)	Couple de démarrage (Nm)	Couple (Nm)	Câbles de sortie	
	kW	HP	Max pleine charge (A)	Intensité de démarrage (A)	Eff.%	Facteur de puissance				Sections de câbles(mm²)	Longueur de câble (m)
W4A-03T	0.37	0.5	1.5	5	48	0.75	3000	2.2	1.2	1.5	1.5
W4A-05T	0.55	0.75	1.8	7	57	0.75	3000	3.4	1.9	1.5	1.5
W4A-07T	0.75	1	2.3	9	64	0.75	3000	4.5	2.5	1.5	1.5
W4A-11T	1.1	1.5	3.5	15	67	0.76	3000	6.7	3.7	1.5	1.5
W4A-15T	1.5	2	4.2	19	69	0.79	4000	9.0	5.0	1.5	1.5
W4A-22T	2.2	3	6.5	32	70	0.73	4000	14.1	7.5	1.5	1.5
W4A-30T	3	4	8.5	42	72	0.72	4000	19.0	10.0	1.5	2
W4A-37T	3.7	5	9.8	50	71	0.76	6500	22.0	12.4	2.5	2
W4A-40T	4	5.5	10.3	52	69	0.72	6500	23.0	19.0	2.5	2
W4A-55T	5.5	7.5	14.2	71	70	0.74	6500	33.7	25.0	2.5	2.5
W4A-75T	7.5	10	18.5	93	73	0.74	6500	45.2	31.0	2.5	2.5

### DIMENSIONS ET POIDS

Modèles de moteurs	Puissance moteur		* Méthode de connexion	Dimensions (mm)		Poids net (kg) (approximatif)
	kW	HP		D	H1	
W4A-03S	0.37	0.5	S	98	496	18.5
W4A-05S	0.55	0.75	S	98	511	19.5
W4A-07S	0.75	1	S	98	556	21
W4A-11S	1.1	1.5	S	98	596	23
W4A-15S	1.5	2	S	98	646	27
W4A-22S	2.2	3	S	98	806	31
W4A-03T	0.37	0.5	T	98	496	17.0
W4A-05T	0.55	0.75	T	98	511	18.5
W4A-07T	0.75	1	T	98	576	20
W4A-11T	1.1	1.5	T	98	626	21.5
W4A-15T	1.5	2	T	98	666	25
W4A-22T	2.2	3	T	98	741	28.5
W4A-30T	3	4	T	98	806	30.5
W4A-37T	3.7	5	T	98	846	36
W4A-40T	4	5.5	T	98	846	36
W4A-55T	5.5	7.5	T	98	970	39.5
W4A-75T	7.5	10	T	98	1210	50.5

\* MÉTHODE DE CONNEXION : S - Monophasé / 230 V / CSCR  
T - Triphasé / 415V / Direct

## MOTEURS IMMERGÉS ET REBOBINABLES REMPLIS D'EAU

Diamètre Nominal : **6"**Série **"W"**

## Caractéristiques

Dia. nominal	<b>6" (150mm)</b>
Diamètre extérieur maximum	144 mm (max.)
Plage de puissance	2,2 kW à 45 kW - Triphasé
Vitesse	2900 t/min
Versions	Triphasé - 380-415 V, 50 Hz, alimentation C.A.
Classe d'isolation	Y
Classe de protection	IP 58
Direction de la rotation	Réversible électriquement - Triphasé
Type de service	S1 (continu)
Charge de poussée descendante max.	2,2 kW à 30 kW - 1750 kg / 15500 N 26 kW à 45 kW - 3000 kg / 27500 N
Débit de refroidissement minimum le long du moteur	0,15 m/sec
Température maximale du liquide	33°C
Démarrages par heure	20 fois
Arbre	Cannelé selon la norme NEMA
Norme de montage	Norme NEMA
Méthode de démarrage	2,2 kW à 45 kW Direct en ligne (D.O.L.) 5,5 kW à 45 kW étoile delta (S.D.)
Câble de sortie	Connexion permanente et cœur $\frac{3}{4}$ étanche Nappe caoutchouc EPDM

\* Optionnel - Peut être fourni sur demande avec bobinage PE2 PA ainsi qu'avec une sonde PT.

## Matériaux de construction

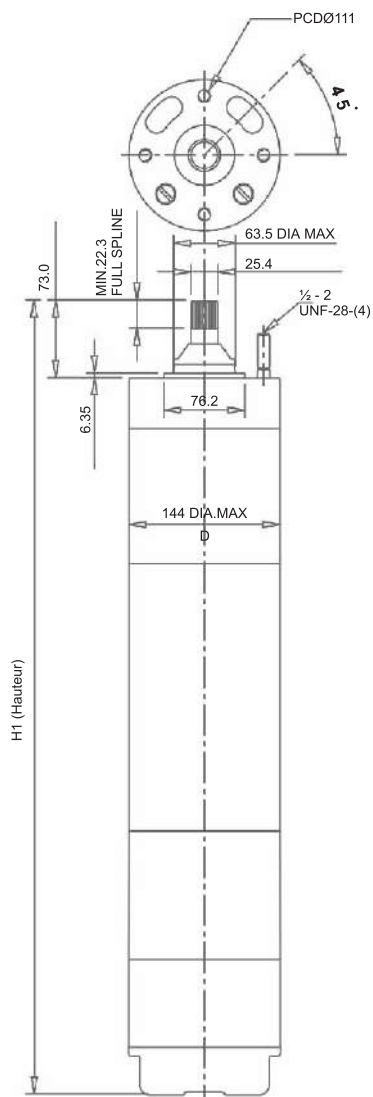
Nom de la pièce	Type - A
Joint d'étanchéité de l'arbre	Caoutchouc nitrile (NBR)
Coques	Inox 304
Coque de stator	Inox 304
Garniture de poussée	Garniture de poussée
Base de poussée	Inox 420
Diaphragme	Caoutchouc nitrile (NBR)
Base de moteur	Inox 304

# MOTEURS IMMERGÉS ET REBOBINABLES REMPLIS D'EAU

Diamètre Nominal : **6"**

Série **"W"**

## Données techniques



Plan dimensionnel

Toutes les dimensions sont en mm.

Arbre cannelé 15 dents - module 1,5875  
 Angle de pression 30° A.N.S.I.B - 92 - 1 - 1970  
 Classe de raccordement 5

### MOTEURS 6" TRIPHASÉS 415V, DIRECTS ET ÉTOILE DELTA

Modèles de moteurs		Puissance du moteur		Ampérage		Pleine charge		Charge de poussée descendante max. (N)	Couple de démarrage (Nm)	Couple (Nm)	Câbles de sortie		
D.O.L	S.D	kW	CV	Max pleine charge (A)	Intensité de démarrage (A)	Eff. %	Facteur de puissance				Sections de câbles (mm²)	Longueur de câble (m)	
W6A-22T	-	2.2	3	6.0	25	72	0.70	15500	12	7	2.5	-	3
W6A-30T	-	3	4	8.2	33	73	0.70	15500	15	10	2.5	-	3
W6A-37T	-	3.7	5	10	35	75	0.72	15500	18	12	2.5	-	3
W6A-40T	-	4	5.5	10.8	43	76	0.70	15500	20	14	2.5	-	3
W6A-45T	-	4.5	6	12	48	76	0.75	15500	21	15	2.5	-	3
W6A-55T	W6A-55D	5.5	7.5	13.5	52	78	0.77	15500	24	18	4.0	2.5	3
W6A-75T	W6A-75D	7.5	10	18.5	70	82	0.75	15500	27	25	4.0	2.5	3
W6A-93T	W6A-93D	9.3	12.5	21	84	82	0.79	15500	35	31	6.0	2.5	3
W6A-110T	W6A-110D	11	15	25	102	82	0.80	15500	43	37	6.0	4.0	3
W6A-130T	W6A-130D	13	17.5	29.5	118	83	0.80	15500	51	43	6.0	4.0	3
W6A-150T	W6A-150D	15	20	33	148	83	0.81	15500	62	49	10.0	4.0	3
W6A-185T	W6A-185D	18.5	25	42.5	188	83	0.81	15500	98	61	10.0	4.0	3.5
W6A-220T	W6A-220D	22	30	49.2	225	83	0.81	15500	118	74	10.0	4.0	3.5
W6A-260T	W6A-260D	26	35	56.5	270	83	0.82	27500	138	86	10	6.0	4.25
W6A-300T	W6A-300D	30	40	67.2	355	83	0.82	27500	196	98	10	6.0	4.25
W6A-370T	W6A-370D	37	50	83	420	82	0.83	27500	245	123	16	6.0	5.25
W6A-450T	W6A-450D	45	60	93	465	82	0.83	27500	396	151	16	10	5.25

### DIMENSIONS ET POIDS

Modèles de moteurs		Puissance moteur		* Méthode de connexion	Dimensions (mm)		Poids net (kg) (approximatif)
D.O.L	S.D	kW	HP		D	H1	
W6A-22T	-	2.2	3.0	T	144	692	45.00
W6A-30T	-	3	4.0	T	144	717	48.00
W6A-37T	-	3.7	5.0	T	144	727	48.50
W6A-40T	-	4	5.5	T	144	727	48.50
W6A-45T	-	4.5	6.0	T	144	742	49.30
W6A-55T	W6A-55D	5.5	7.5	T/D	144	797	53.70
W6A-75T	W6A-75D	7.5	10.0	T/D	144	837	58.30
W6A-93T	W6A-93D	9.3	12.5	T/D	144	867	61.30
W6A-110T	W6A-110D	11	15.0	T/D	144	897	65.60
W6A-130T	W6A-130D	13	17.5	T/D	144	937	69.75
W6A-150T	W6A-150D	15	20.0	T/D	144	982	74.50
W6A-185T	W6A-185D	18.5	25.0	T/D	144	1047	82.30
W6A-220T	W6A-220D	22	30.0	T/D	144	1152	91.50
W6A-260T	W6A-260D	26	35.0	T/D	144	1192	94.65
W6A-300T	W6A-300D	30	40.0	T/D	144	1227	101.80
W6A-370T	W6A-370D	37	50.0	T/D	144	1302	109.90
W6A-450T	W6A-450D	45	60.0	T/D	144	1377	121.00

\* MÉTHODE DE CONNEXION : T - Triphasé / Direct / 415V

D - Triphasé / Étoile delta / 415V

## MOTEURS IMMERGÉS ET REBOBINABLES REMPLIS D'EAU

Diamètre Nominal : **8"**Série **"W"**

## Caractéristiques

Dia. nominal	<b>200mm (8 ")</b>
Diamètre extérieur maximum	194 mm
Plage de puissance	37 - 93 kW
Vitesse	2900 t/min
Versions	Triphasé - 380-415 V 50 Hz, alimentation C.A.
Classe d'isolation	F
Classe de protection	IP 68
Direction de la rotation	Réversible électriquement - Triphasé
Type de service	S1 (continu)
Charge de poussée descendante max.	5000 kg / 45500 N
Débit de refroidissement minimum le long du moteur	0,16 m/sec
Température maximale du liquide	33°C
Démarrages par heure	10 fois
Arbre	Cannelé selon la norme NEMA
Norme de montage	Norme NEMA
Méthode de démarrage	37 kW à 93 kW (direct et étoile delta)
Câble de sortie	Connexion permanente et cœur $\frac{3}{4}$ étanche Nappe isolée caoutchouc

\* Optionnel - Peut être fourni sur demande avec bobinage PE2 PA ainsi qu'avec une sonde PT.

## Matériaux de construction

Nom de la pièce	Type - A	Type - B
Joint d'étanchéité de l'arbre	Caoutchouc nitrile (NBR)	Caoutchouc nitrile (NBR)
Corps supérieurs et inférieurs	Inox 304 (moulé)	Fontes
Coque de stator	Inox 304	Inox 304
Garniture de poussée	Garniture de poussée	Garniture de poussée
Base de poussée	Inox 420	Inox 420
Diaphragme	Caoutchouc nitrile (NBR)	Caoutchouc nitrile (NBR)
Base de moteur	Inox 304 (moulé)	Fontes

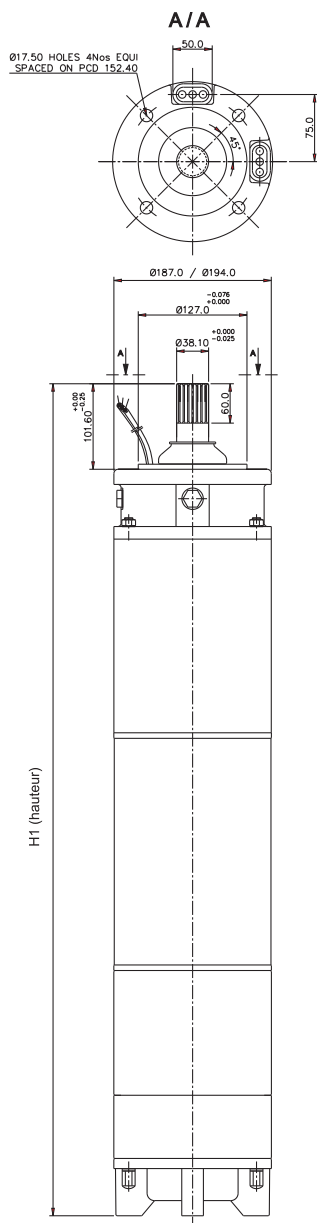
\* Joint d'arbre corps acier inox moulé applicable seulement aux moteurs type A.

# MOTEURS IMMERGÉS ET REBOBINABLES REMPLIS D'EAU

Diamètre Nominal : **8"**

Série **"W"**

## Données techniques



### MOTEURS 8" TRIPHASÉS 415V, DIRECTS ET ÉTOILE DELTA

Modèles de moteurs		Puissance du moteur		Ampérage		Pleine charge		Charge de poussée descendante max. (N)	Couple de démarrage (Nm)	Couple (Nm)	Câbles de sortie		
D.O.L	S.D	(kW)	HP	Max pleine charge (A)	Intensité de démarrage (A)	Eff. %	Facteur de puissance				Sections de câbles (mm²)		Longueur de câble (m)
W8B-370T	W8B-370D	37	50	80	280	86	0.85	45500	249	122	16	10	4
W8B-450T	W8B-450D	45	60	92	315	85	0.85	45500	464	149	16	10	4
W8B-550T	W8B-550D	55	75	112	410	87	0.85	45500	512	182	35	16	5
W8B-630T	W8B-630D	63	85	126	510	88	0.84	45500	560	209	35	16	5
W8B-750T	W8B-750D	75	100	151	592	89	0.84	45500	610	251	35	16	5
W8B-930T	W8B-930D	93	125	188	636	88	0.83	45500	680	305	35	16	5

### DIMENSIONS ET POIDS

Modèles de moteurs		Puissance moteur		* Méthode de connexion	Dimensions (mm)		Poids net (kg) (approximatif)
D.O.L	S.D	kW	HP		D	H1	
W8B-370T	W8B-370D	37	50	T / D	194	1248	160
W8B-450T	W8B-450D	45	60	T / D	194	1308	167
W8B-550T	W8B-550D	55	75	T / D	194	1468	201
W8B-630T	W8B-630D	63	85	T / D	194	1650	232
W8B-750T	W8B-750D	75	100	T / D	194	1770	251
W8B-930T	W8B-930D	93	125	T / D	194	1900	278

\* MÉTHODE DE CONNEXION : T - Triphasé / Direct / 380-415V D - Triphasé / Étoile delta / 380-415V

Toutes Les Dimensions Sont En Mm.  
 Arbre Cannelé : 23 Dents - Module 1,5875,  
 Angle De Pression 30°, A.n.s.i. B92.1  
 Classe De Tolérance 5

## MOTEURS IMMERGÉS ET REBOBINABLES REMPLIS D'EAU

Diamètre Nominal : **10"**Série **"W"**

## Caractéristiques

Dia. nominal	<b>250mm (10 ")</b>
Diamètre extérieur maximum	231 mm
Plage de puissance	81 à 185 kW - Triphasé
Vitesse	2900 t/min
Versions	Triphasé - 380-415 V 50 Hz, alimentation C.A.
Classe de protection	IP 68
Direction de la rotation	Réversible électriquement - Triphasé
Type de service	S1 (continu)
Charge de poussée descendante max.	75 000 N
Démarrages par heure	10 fois
Arbre	Cannelé selon la norme NEMA
Norme de montage	Direct et étoile delta norme NEMA
Méthode de démarrage	Démarrage Direct - Démarrage Étoile Triangle

\* Optionnel - Peut être fourni sur demande avec bobinage PE2 PA ainsi qu'avec une sonde PT.

## Matériaux de construction

Nom de la pièce	Type - B
Coque de stator	Inox 304
Joint mécanique	Céramique carbone
Roulement de butée	Inox 420
Base de poussée	Antimoine carbone
Corps de base de poussée	Fontes
Diaphragme	NBR - EPDM
Base de moteur	Fontes

\* Joint d'arbre corps acier inox moulé applicable seulement aux moteurs type A.

# MOTEURS IMMERGÉS ET REBOBINABLES REMPLIS D'EAU

Diamètre Nominal : **10"**Série **"W"**

## Données techniques

### MOTEURS 10 " TRIPHASÉ 380V - 415 V DIRECT ET ÉTOILE DELTA

Modèles de moteurs		Puissance du moteur		Ampérage		Pleine charge		Charge de poussée descendante max. (N)	Câbles de sortie	
D.O.L	S.D	kW	HP	Max pleine charge (A)	Intensité de démarrage (A)	Eff. %	Facteur de puissance		Sections de câbles (mm <sup>2</sup> )	Longueur de câble (m)
W10B-810T	W10B-810D	81	110	158	568.9	87	0.88	75000	25	5
W10B-920T	W10B-920D	92	125	180	653.7	86	0.88	75000	25	5
W10B-A10T	W10B-A10D	110	150	216	790.5	86	0.87	75000	25	5
W10B-A29T	W10B-A29D	129	175	250	895.7	88	0.88	75000	25	5
W10B-A47T	W10B-A47D	147	200	285	1020.7	88	0.88	75000	25	5
W10B-A66T	W10B-A66D	166	225	330	1165.9	87	0.88	75000	25	5
W10B-A85T	W10B-A85D	185	250	355	1299.3	87	0.88	75000	25	5

### DIMENSIONS ET POIDS

Modèles de moteurs		Puissance moteur		* Méthode de connexion	Dimensions (mm)		Poids net (kg) (approximatif)
D.O.L	S.D	kW	HP		D	H1	
W10B-810T	W10B-810D	81	110	T/D	231	1370	255
W10B-920T	W10B-920D	92	125	T/D	231	1430	274
W10B-A10T	W10B-A10D	110	150	T/D	231	1510	299
W10B-A29T	W10B-A29D	129	175	T/D	231	1610	328
W10B-A47T	W10B-A47D	147	200	T/D	231	1740	368
W10B-A66T	W10B-A66D	166	225	T/D	231	1820	402
W10B-A85T	W10B-A85D	185	250	T/D	231	1820	436

\* MÉTHODE DE CONNEXION : T - Triphasé / Direct / 415V    D - Triphasé / Étoile delta / 415V